

# Tableau Général des Trafics

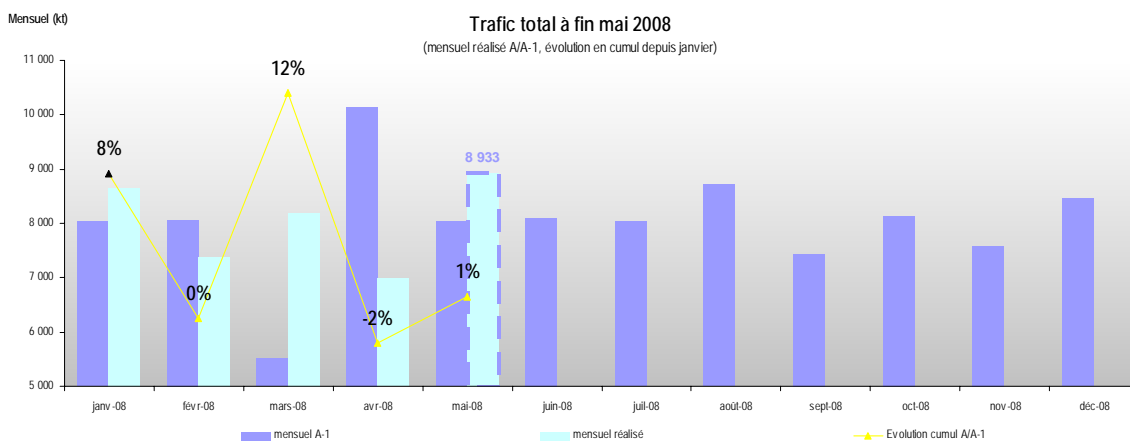
**MAI 2008**



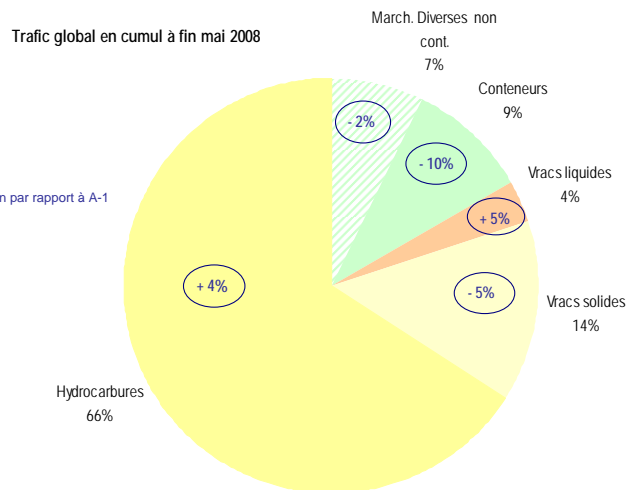
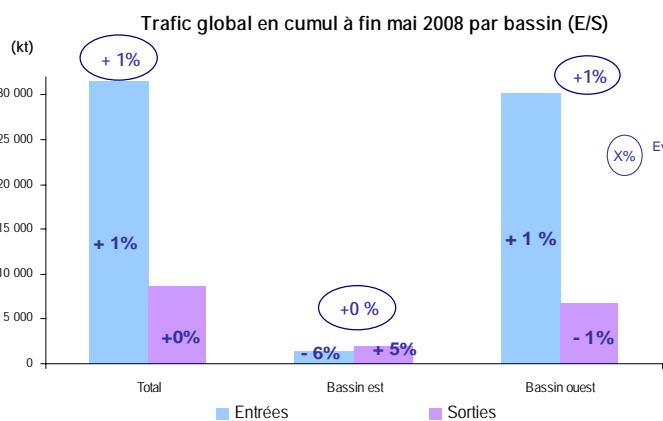
- Total
- Marchandises Diverses
- Hydrocarbures
- Vrac Liquides
- Vrac Solides
- Passagers

Les chiffres mensuels sont ceux du mois considéré.  
Les chiffres cumulés sont ceux du trafic depuis le 1er janvier de l'année en cours.

Stagnation du trafic en cumul (+1%), du fait notamment de la chute de 22% du trafic de marchandises diverses au mois de Mai.

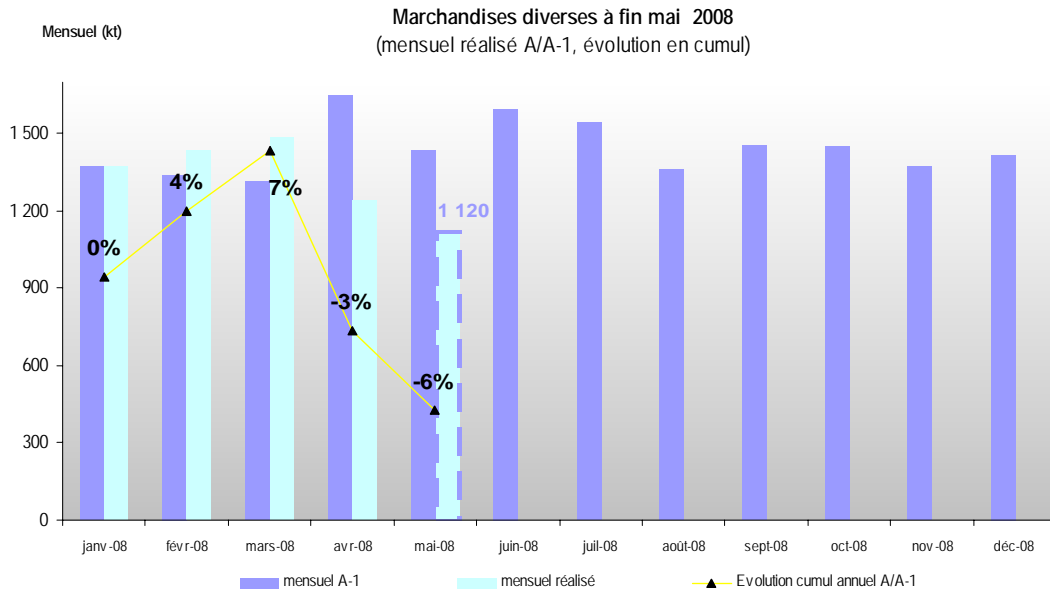


- La croissance du **trafic cumulé du PAM** à fin mai stagne (+ 1%), du fait du décrochage des marchandises diverses (-6%). Le rebond observé (+11%) du trafic mensuel est essentiellement conjoncturel puisqu'il s'agit d'un report des escales d'hydrocarbures de fin Avril vers début Mai.
- Le trafic des **marchandises diverses** est, quant à lui, fortement pénalisé par les mouvements sociaux. Ce secteur, qui était le plus dynamique à fin mars, est en repli de -6% en cumul à fin mai et affiche une baisse du trafic conteneurisé de -9%. L'activité du terminal conteneur de Fos a notamment été **divisée par 2 au mois de mai**. Le trafic cumulé à fin mai de bruts à destination de la Suisse (+13%) et des raffinés (+12%) est en croissance, en partie pour des raisons conjoncturelles liées aux arrêts techniques de raffineries.
- Dans le secteur des **vracs solides**, qui accuse un repli de -5% en cumul, les importations sidérurgiques sont toujours en retrait (-10%) et le trafic des terminaux publics est ralenti (**terminal minéralier public: -1%, Tellines: -40%**), du fait du contexte actuel, associé, à une mauvaise conjoncture (notamment céréalière).
- Enfin, les **vracs liquides** (+5% en cumul) bénéficient du démarrage courant mai des exportations ponctuelles d'eau potable à destination de Barcelone, du dynamisme des importations de bio-diesel et des exportations de soude. Toutefois, les industriels pourraient s'orienter, au moins temporairement, vers des solutions alternatives, du fait des mouvements sociaux.
- Le **trafic passagers cumulé**, relativement épargné par les mouvements sociaux malgré trois escales de croisière annulées, est en retrait de -3%. **Le recul reste sévère malgré la hausse du mois de mai (+ 8%), tiré par le trafic croisiéristes (+23%).**

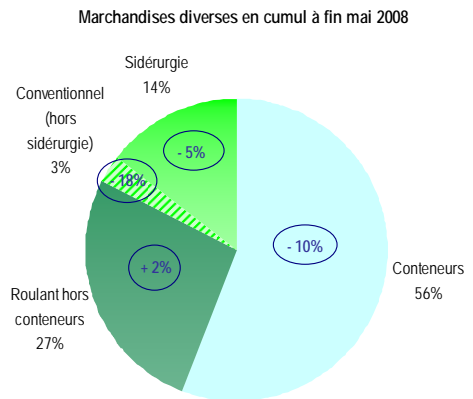
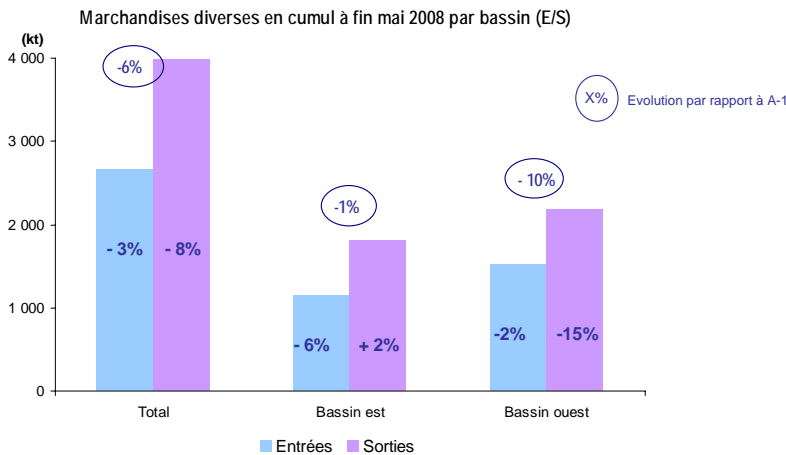


TRAFIC GLOBAL	MENSUEL (kt)			CUMUL (kt)		
	mensuel réalisé	mensuel A - 1	réalisé / A - 1	cumul réalisé	cumul A - 1	réalisé / A - 1
MARCHANDISES DIVERSES	1 120	1 435	-22%	6 653	7 109	-6%
HYDROCARBURES	6 270	5 018	25%	26 462	25 411	4%
VRACS LIQUIDES	388	283	37%	1 427	1 362	5%
VRACS SOLIDES	1 155	1 313	-12%	5 638	5 931	-5%
<b>TOTAL MARCHANDISES</b>	<b>8 933</b>	<b>8 048</b>	<b>11,0%</b>	<b>40 181</b>	<b>39 813</b>	<b>1%</b>
dont ENTREES marchandises	7 091	6 260	13%	31 520	31 172	1%
dont SORTIES marchandises	1 842	1 789	3%	8 661	8 641	0%
dont BASSINS EST	714	664	8%	3 288	3 277	0%
dont BASSINS OUEST	8 219	7 385	11%	36 893	36 536	1%
<b>PASSAGERS (x 1000)</b>	<b>174</b>	<b>162</b>	<b>8%</b>	<b>494</b>	<b>510</b>	<b>-3%</b>

Décrochage sévère du trafic cumulé des marchandises diverses (-6%) du fait des mouvements sociaux

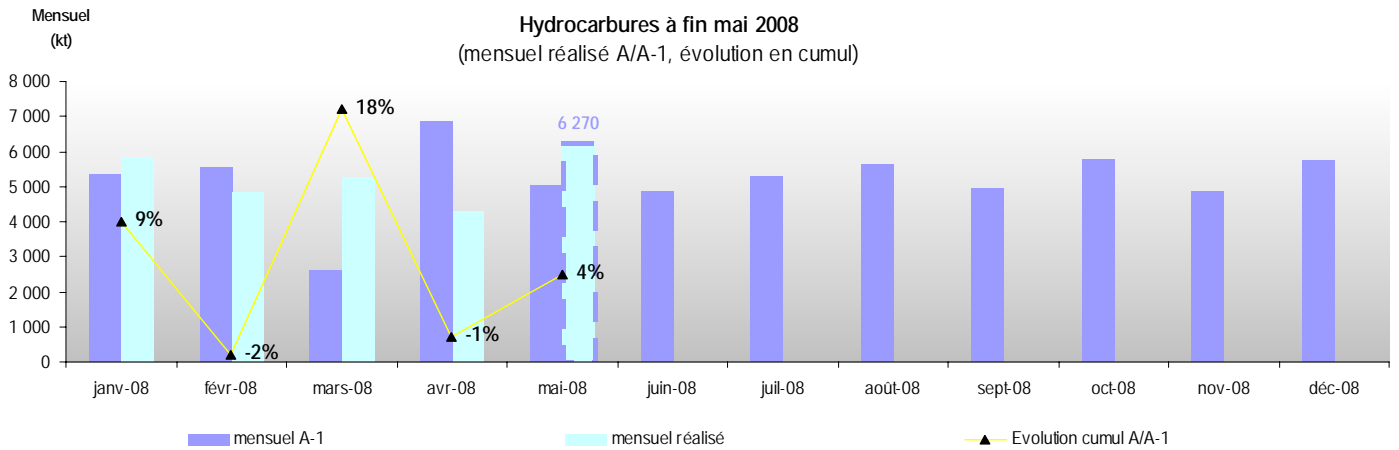


- Les secteurs des **marchandises diverses**, et particulièrement, celui des conteneurs affichent des baisses en cumul de respectivement - 6% et -10%, fortement pénalisés par les mouvements sociaux. Le mois de Mai 2008 affiche un **recul de 22%** par rapport au mois de Mai 2007.
- Les mouvements sociaux épargnent encore le **trafic roulant** (Corse et reste de la Méditerranée), qui cumule une hausse de 2%.
- Depuis le début de l'année, le lent redémarrage du haut-fourneau de Mittal-Arcelor suite à sa réfection pénalise encore le trafic **conventionnel** qui reste en retrait de - 8% même si les exportations sidérurgiques de mai se rapprochent néanmoins de leur moyenne habituelle.
- Dans les bassins **ouest**, le contexte actuel impacte de manière forte le secteur des marchandises diverses, qui baisse, en cumul, de - 10%. Le trafic cumulé des **conteneurs** est en repli de - 11%, fortement impacté par le trafic du mois de mai, **divisé par 2 par rapport à l'année dernière**.
- Sur les **bassins est**, le trafic cumulé est moins affecté (-1%) par les mouvements sociaux, porté par le trafic roulier avec le Maghreb et la Méditerranée, en progression (+5%).

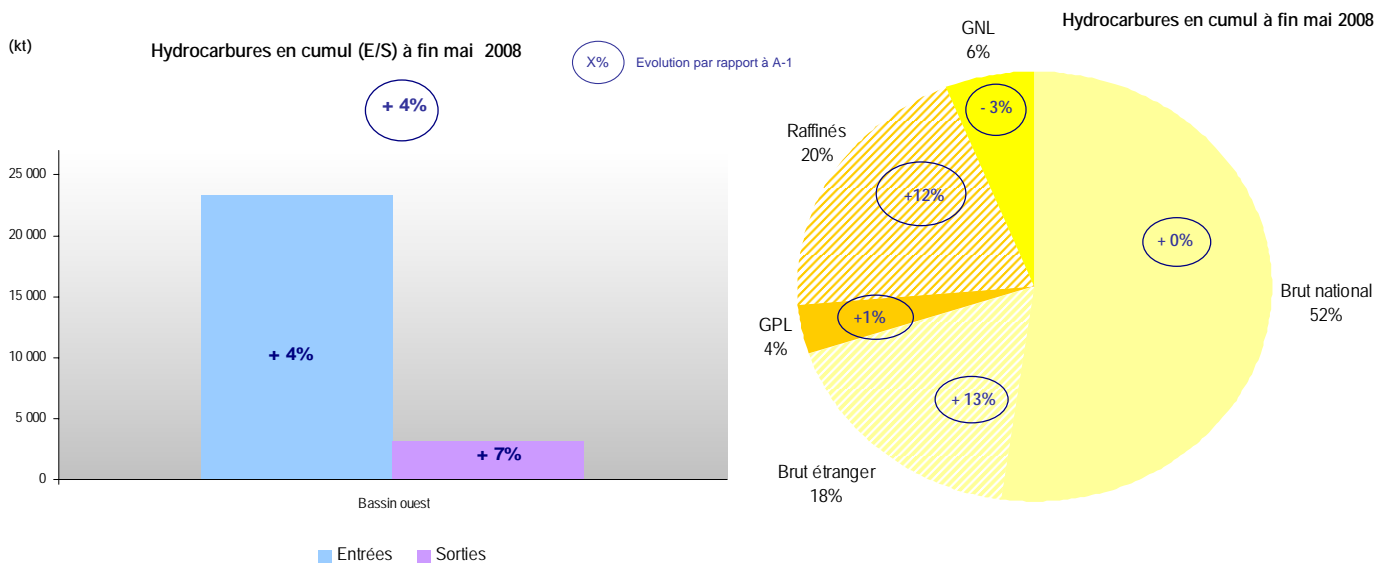


MARCHANDISES DIVERSES	MENSUEL (kt)			CUMUL (kt)		
	mensuel réalisé	mensuel A - 1	réalisé / A - 1	cumul réalisé	cumul A - 1	réalisé / A - 1
CONTENEURS	496	799	-38%	3 710	4 106	-10%
<i>EVP</i>	49 432	79 088	-37%	368 990	404 448	-9%
ROULANT HORS CONTENEUR	367	356	3%	1 777	1 734	2%
CONVENTIONNEL	257	279	-8%	1 166	1 269	-8%
<i>sidérurgie</i>	219	220	0%	953	1 008	-5%
<i>autres</i>	38	59	-37%	213	261	-18%
<b>TOTAL</b>	<b>1 120</b>	<b>1 435</b>	<b>-22%</b>	<b>6 653</b>	<b>7 109</b>	<b>-6%</b>
dont ENTREES marchandises diverses	424	557	-24%	2 664	2 759	-3%
dont SORTIES marchandises diverses	696	878	-21%	3 989	4 351	-8%
dont BASSINS OUEST marchandises diverses	543	838	-35%	3 696	4 113	-10%
<i>EVP</i>	28 941	56 288	-49%	253 074	283 386	-11%
dont BASSINS EST marchandises diverses	577	597	-3%	2 957	2 996	-1%
<i>EVP</i>	20 491	22 800	-10%	115 916	121 062	-4%

Hausse du trafic en cumul (+4%) du fait du dynamisme des importations de brut à destination de la Suisse et de produits raffinés

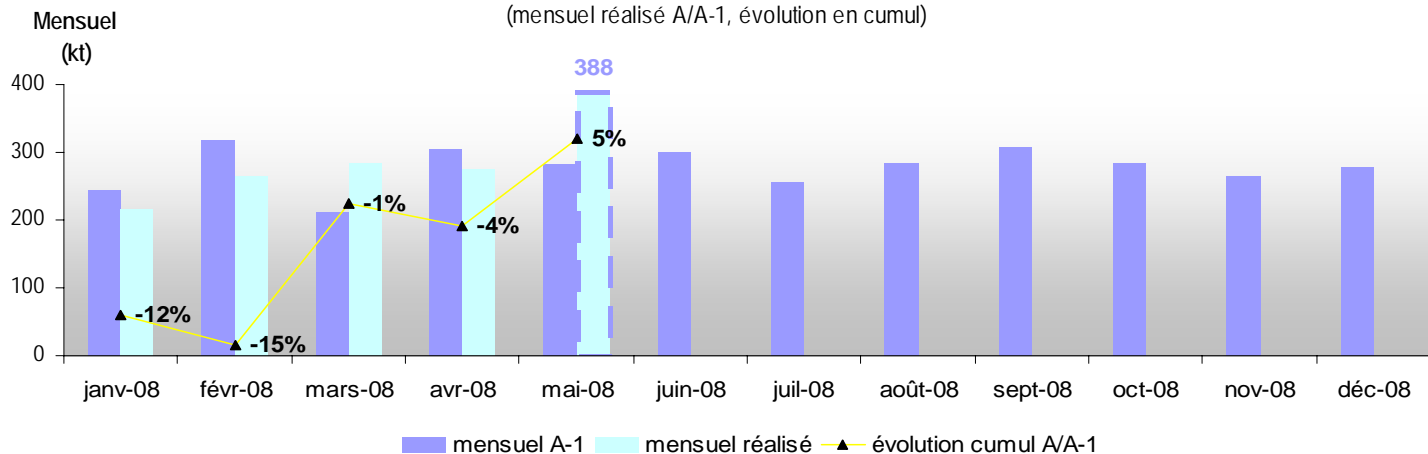


- Les escales de navires de brut retardées fin avril se sont reportées sur le début du mois de mai, ce qui impacte donc artificiellement le trafic des hydrocarbures du mois de mai 2008, en hausse de +25%.
- La croissance du **trafic cumulé** (+ 4%) est, quant à elle, non seulement portée par la hausse des importations de brut à destination de l'Europe (+13%) mais aussi par la dynamique du trafic de raffinés et GPL, respectivement en hausse de +12% et +1%.
- Ainsi, suite à l'arrêt technique de la raffinerie de Cressier en 2007, les importations de brut à destination de la Suisse affichent une croissance de +34%, qui tire ponctuellement le trafic des bruts.
- De même, l'arrêt momentané de deux raffineries locales depuis le début de l'année, explique la hausse conjoncturelle des importations cumulées de raffinés (+20%) et GPL (+7%) .
- Le **trafic cumulé de GNL** affiche un recul de -3% du fait du faible niveau des importations de mai



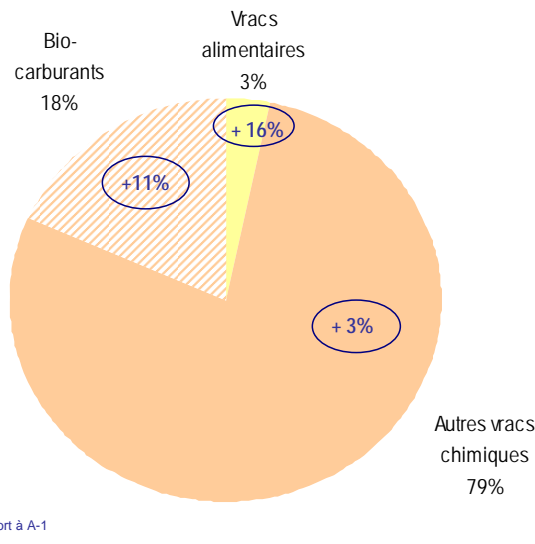
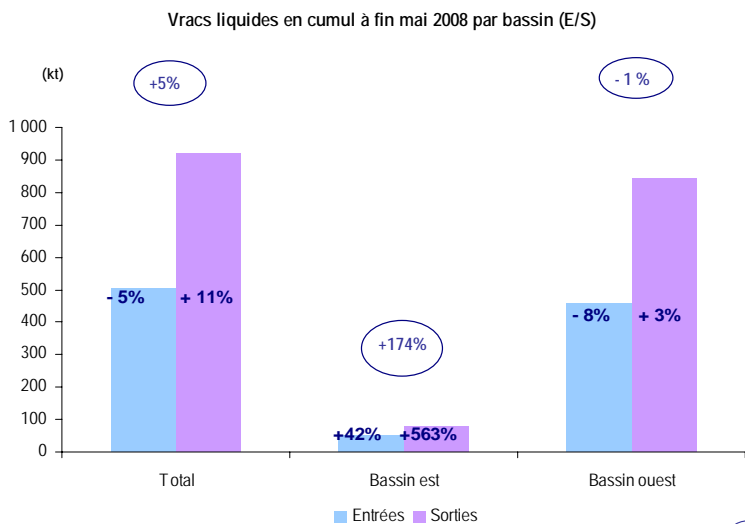
HYDROCARBURES	MENSUEL (kt)			CUMUL (kt)		
	mensuel réalisé	mensuel A - 1	réalisé / A - 1	cumul réalisé	cumul A - 1	réalisé / A - 1
HYDROCARBURES BRUT	4 669	3 698	26%	18 518	17 979	3%
dont Brut étranger	1 079	887	22%	4 688	4 145	13%
dont Brut National	3 590	2 811	28%	13 831	13 803	0%
RAFFINES	1 229	870	41%	5 366	4 801	12%
GPL	116	144	-19%	931	926	1%
GAZ NATUREL LIQUIDE	257	306	-16%	1 646	1 705	-3%
<b>TOTAL</b>	<b>6 270</b>	<b>5 017</b>	<b>25%</b>	<b>26 462</b>	<b>25 411</b>	<b>4%</b>
dont ENTREES hydrocarbures	5 491	4 367	26%	23 362	22 500	4%
dont SORTIES hydrocarbures	780	651	20%	3 101	2 911	7%

Vracs liquides à fin mai 2008  
(mensuel réalisé A/A-1, évolution en cumul)



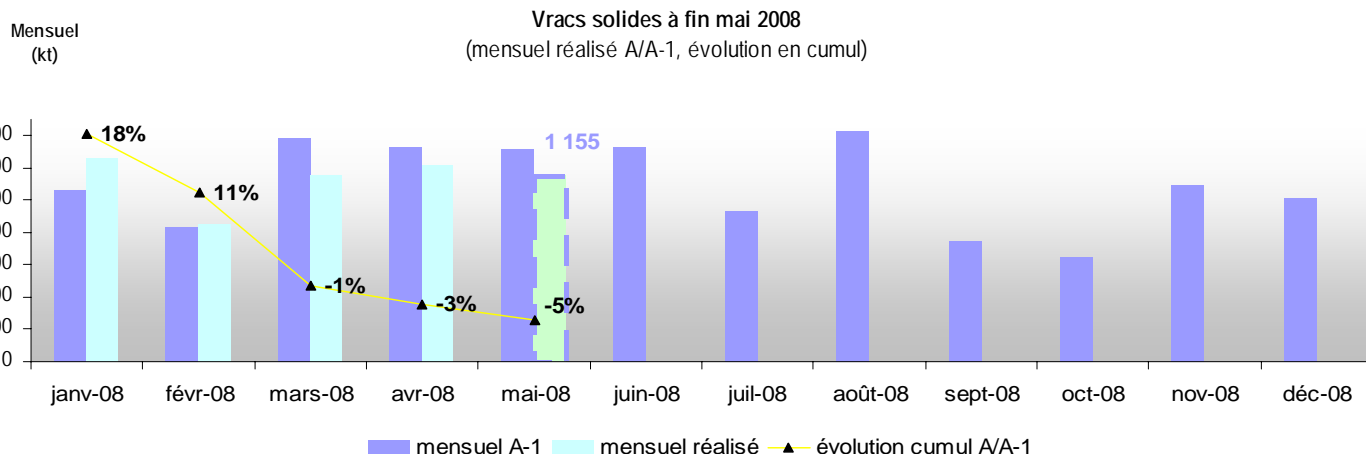
- Le trafic cumulé de vracs liquides est en hausse de +5%, tiré par les vracs alimentaires (+16%), et les bio-carburants (+11%).
- Les 2 escales du mois de mai exportant de l'eau potable à Barcelone permettent aux bassins est d'afficher une croissance de son trafic total de 0,8%.
- Les escales de navires retardées fin avril se reportées sur le début du mois de mai, ce qui impacte le trafic des vracs chimiques du mois de mai 2008, en hausse de +37%.
- La croissance des vracs chimiques (+5%) en cumul est portée principalement par l'augmentation des importations d'EMHV (+ 90%, bio-diesel) et de méthanol (+10%) et les exportations de soude (+6%).
- Les importations de MTBE, quant à elles, se sont arrêtées en janvier 2008 et les exportations de ce produit sont en baisse de - 41%, le marché n'étant pas actuellement favorable à ce trafic. Par ailleurs, dans ce secteur comme dans les autres, les industriels recherchent des solutions alternatives du fait des mouvements sociaux actuels.
- Le changement de stratégie de Lyondell pour un acheminement plus économique de la matière première se confirme avec la forte baisse des importations d'éthanol (-39%).

Vracs liquides en cumul à fin mai 2008



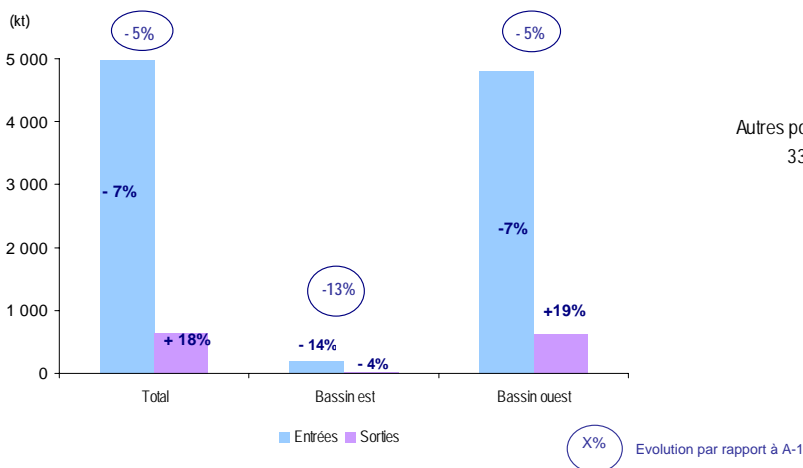
VRACS LIQUIDES	MENSUEL (kt)			CUMUL (kt)		
	mensuel réalisé	mensuel A - 1	réalisé / A - 1	cumul réalisé	cumul A - 1	réalisé / A - 1
ALIMENTAIRES	22	15	46%	47	41	16%
CHIMIQUES	366	268	37%	1 381	1 321	5%
dont bio-carburants	77	47	64%	261	235	11%
<b>TOTAL</b>	<b>388</b>	<b>283</b>	<b>37%</b>	<b>1 427</b>	<b>1 362</b>	<b>5%</b>
dont ENTREES vracs liquides	130	130	0%	506	534	-5%
dont SORTIES vracs liquides	258	153	69%	921	828	11%
dont BASSINS EST	95	15	528%	128	47	174%
dont BASSINS OUEST	293	268	9%	1 300	1 315	-1%

Globalement en retrait du fait de la diminution en cumul des importations sidérurgiques et de la faible activité des terminaux publics au mois de mai

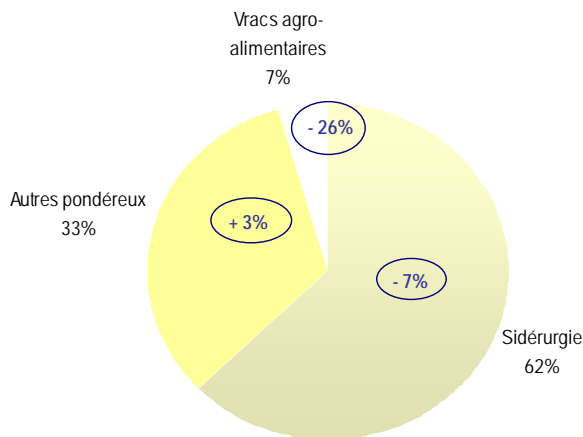


- Le secteur des vracs solides marque un net repli de - 5% en cumul.
- En recul de -7%, la **sidérurgie** n'a pas encore retrouvé le rythme des importations de 2007. Les importations de fer en cumul affichent un **retard de -26%**. La diminution des importations sidérurgiques de -10% est partiellement compensée par la hausse des exportations de vracs (0,29 MT + 63%), notamment de coke sidérurgique, expédié vers d'autres usines du groupe en Europe, en attendant la reprise d'activité complète du haut-fourneau.
- L'activité du mois de mai affiche un retard important sur les terminaux publics: - 44% pour les Tellines, - 24% sur le terminal minéralier public tandis que l'activité mensuelle de Caronte reste dynamique (+15%).
- Pour ce qui concerne le terminal minéralier, dont l'activité se stabilise (-1%), le retard des entrées de bauxite (- 18% en cumul) est juste compensé par le dynamisme les importations de charbon (+ 27%).
- L'activité du terminal de Caronte (0,3 MT en cumul) affiche une croissance de +19% grâce à l'augmentation des exportations de céréales et de chaux et des importations de bauxite.
- Dans un contexte de pénurie, et de forte demande de céréales de la part de l'Europe de l'est et du Nord, et handicapées par les mouvements actuels, les exportations de céréales du terminal des Tellines en cumul sont quant à elles en retrait (- 40%).

Vracs solides à fin mai 2008 par bassin (E/S)



Vracs solides en cumul à fin mai 2008

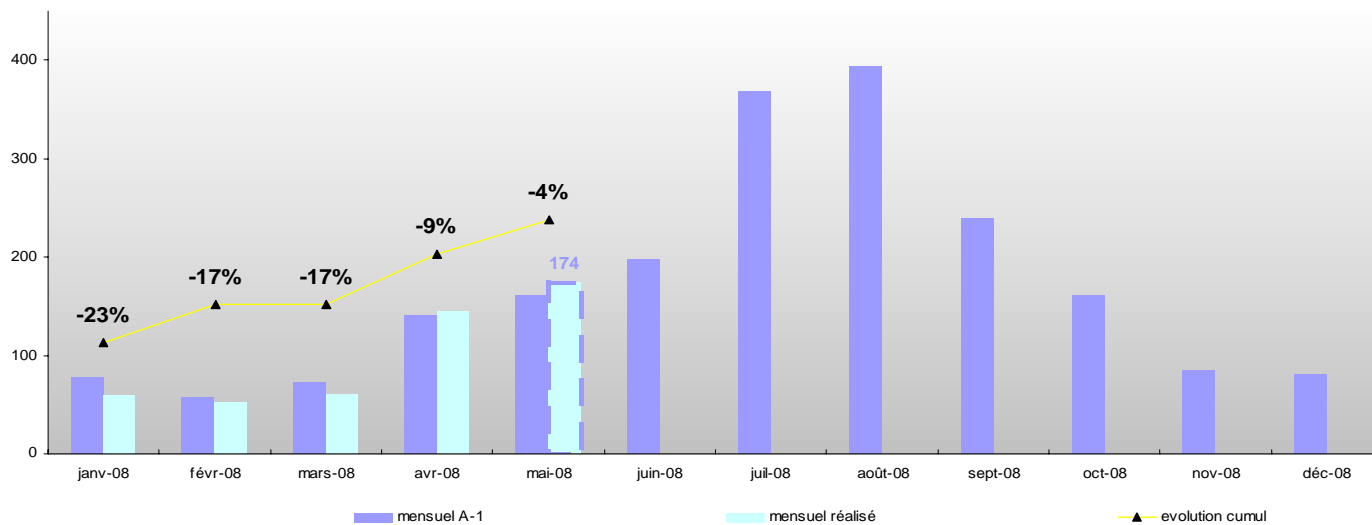


VRACS SOLIDES	MENSUEL (kt)			CUMUL (kt)		
	mensuel réalisé	mensuel A - 1	réalisé / A - 1	cumul réalisé	cumul A - 1	réalisé / A - 1
SIDERURGIE	743	842	-12%	3 541	3 803	-7%
AUTRES PONDEREUX	355	393	-10%	1 844	1 783	3%
VRACS AGRO-ALIMENTAIRES	57	78	-27%	254	346	-26%
<b>TOTAL</b>	<b>1 155</b>	<b>1 313</b>	<b>-12%</b>	<b>5 638</b>	<b>5 931</b>	<b>-5%</b>
dont ENTREES vracs solides	1 046	1 205	-13%	4 988	5 379	-7%
dont SORTIES vracs solides	109	107	1%	650	552	18%
dont BASSINS EST	42	52	-20%	204	234	-13%
dont BASSINS OUEST	1 113	1 261	-12%	5 434	5 697	-5%

Mensuel  
k passagers

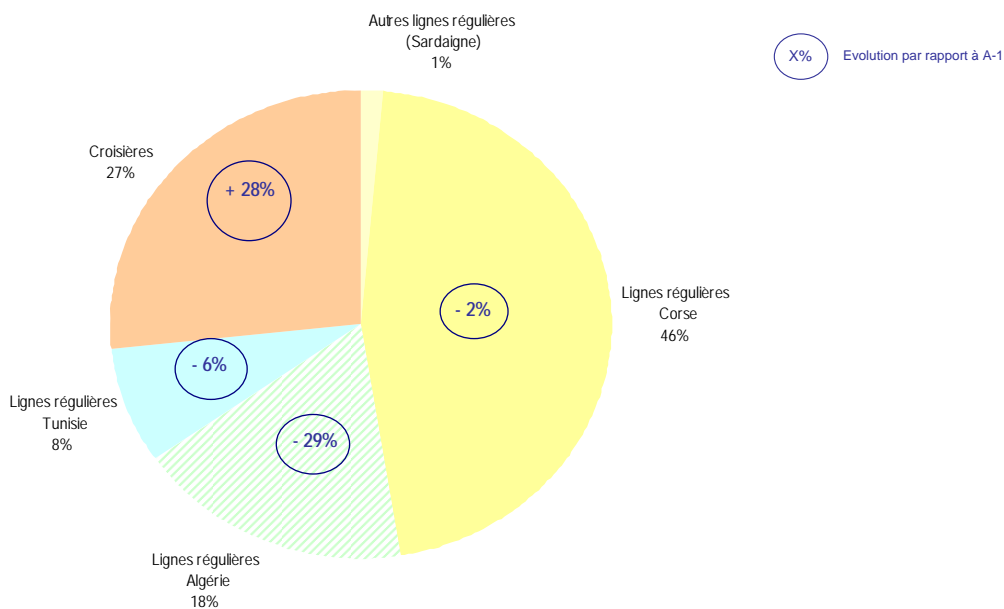
Passagers à fin mai 2008

(mensuel réalisé A/A-1, évolution en cumul)



- Après 5 mois d'activité, le trafic passagers est en retrait de -3% malgré un **trafic du mois de mai en hausse de 8%**, tiré par le trafic croisiéristes (+23%). Pour le moment, ce secteur n'est que marginalement touché par les mouvements sociaux (trois escales "croisière" ont été annulées depuis Avril)
- Le retrait du trafic cumulé avec le Maghreb (Algérie -29%, Tunisie -2%) entraîne le recul des lignes régulières -11%. Le nombre d'escales de navires en provenance ou à destination de l'Algérie a, en effet, diminué de -24% depuis le début de l'année.
- L'apparition de nouveaux modes de transport (ticket avion/ location de voiture) et de nouveaux points de passage, le taux de change Euro/Dinar et le renforcement des contrôles douaniers sont les explications avancées de cette tendance.
- La reprise du trafic avec la **Corse au mois de mai (+4%)** peut s'expliquer en partie, par les possibilités de courts séjours de ce mois de mai. Le trafic cumulé avec la Corse reste cependant en repli (-2%).
- Le trafic **croisiéristes** est quant lui en pleine croissance (+28%), aussi bien pour les passagers en transit (+31%), qu'en tête de ligne (+17%).

Passagers en cumul à fin mai 2008



PASSAGERS	MENSUEL (k)			CUMUL (k)		
	mensuel réalisé	mensuel A - 1	réalisé / A - 1	cumul réalisé	cumul A - 1	réalisé / A - 1
LIGNES REGULIERES	101	103	-1%	363	407	-11%
dont Corse	71	68	4%	228	232	-2%
dont Algérie	20	22	-10%	87	122	-29%
dont Tunisie	8	8	1%	41	43	-6%
CROISIERISTES	73	59	23%	131,5	102,8	28%
TOTAL	174	162	8%	494	510	-3%