

# Tableau Général des Trafics

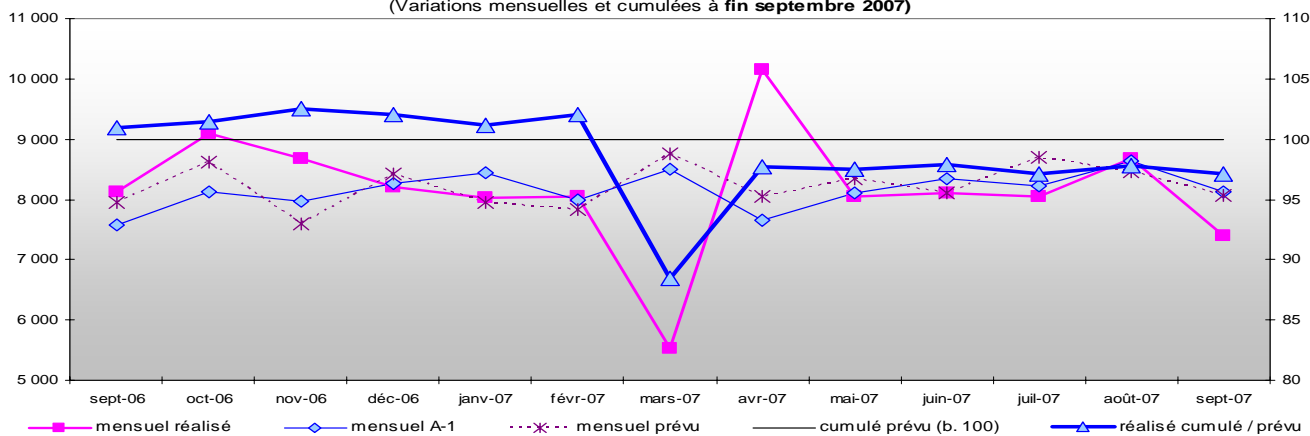
SEPTEMBRE 2007



- Total
- Marchandises Diverses
- Hydrocarbures
- Vrac Liquides
- Vrac Solides
- Passagers
- Définitions

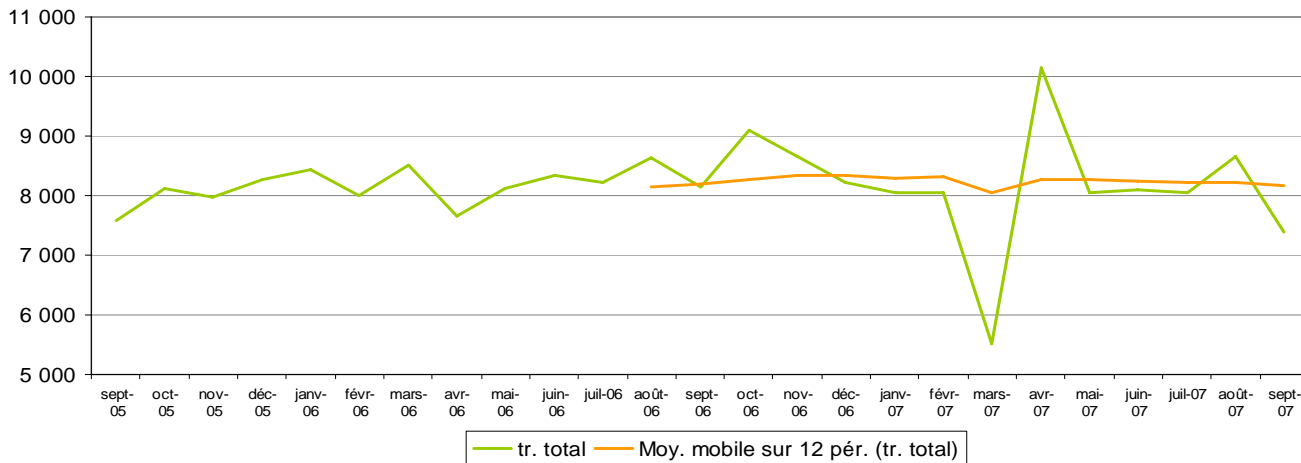
### Trafic total

(Variations mensuelles et cumulées à fin septembre 2007)



	mensuel			variations		cumul			variations	
	mensuel réalisé	mensuel prévu	mensuel A - 1	réalisé / prévu	réalisé / A - 1	cumul réalisé	cumul prévu	cumul A - 1	réalisé / prévu	réalisé / A - 1
MARCHANDISES DIVERSES	1 457	1427	1 347	2%	8%	13 067	12 727	12 307	3%	6%
HYDROCARBURES	4 934	5110	5 224	-3%	-6%	46 173	47 547	47 148	-3%	-2%
VRACS LIQUIDES	308	275	241	12%	28%	2 508	2 525	2 307	-1%	9%
VRACS SOLIDES	745	1260	1 326	-41%	-44%	10 359	11 367	12 274	-9%	-16%
<b>TOTAL MARCHANDISES</b>	<b>7 443</b>	<b>8072</b>	<b>8 137</b>	<b>-8%</b>	<b>-9%</b>	<b>72 107</b>	<b>74 167</b>	<b>74 035</b>	<b>-3%</b>	<b>-3%</b>
<b>TOTAL ENTREES</b>	<b>5 756</b>	<b>6201</b>	<b>6 290</b>	<b>-7%</b>	<b>-8%</b>	<b>56 405</b>	<b>57 329</b>	<b>58 416</b>	<b>-2%</b>	<b>-3%</b>
<b>TOTAL SORTIES</b>	<b>1 687</b>	<b>1871</b>	<b>1 847</b>	<b>-10%</b>	<b>-9%</b>	<b>15 702</b>	<b>16 838</b>	<b>15 619</b>	<b>-7%</b>	<b>1%</b>
<b>BASSINS EST</b>	<b>612</b>	*	<b>626</b>	*	<b>-2%</b>	<b>5 980</b>	*	<b>5 773</b>	*	<b>4%</b>
<b>BASSINS OUEST</b>	<b>6 787</b>	*	<b>7 511</b>	*	<b>-10%</b>	<b>66 047</b>	*	<b>68 262</b>	*	<b>-3%</b>
<b>PASSAGERS (x 1000)</b>	<b>239,8</b>	<b>246</b>	<b>242,6</b>	<b>-3%</b>	<b>-1%</b>	<b>1 710</b>	<b>1 754</b>	<b>1 690</b>	<b>-3%</b>	<b>1%</b>

### Trafic mensuel total et tendance



**TRAFIC TOTAL :**

**TRAFIC DU MOIS : 7,443 MT (-8,5%)**

**CUMUL : 72,107 MT (-2,6%)**

Faits marquants du mois :

L'activité globale du mois de septembre apparaît décevante, résultant de la conjoncture défavorable qui touche le secteur des grands vracs qui composent 75% des trafics (hydrocarbures et vracs solides) :

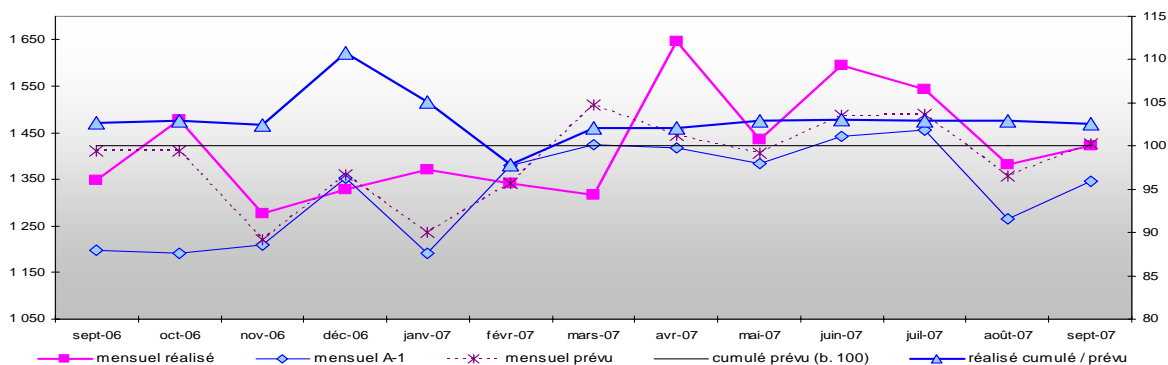
- Dans le domaine des hydrocarbures (66% du total), les entrées de pétrole brut sont inférieures à la moyenne habituelle, alors que les importations de produits raffinés poursuivent leur recul.
- De leur côté, les flux de vracs solides (sidérurgie et terminal public, 10% du total) ont été particulièrement moroses, succédant à un excellent mois d'août.
- Pour autant, cette activité réduite des vracs ne doit pas masquer la bonne tenue des marchandises diverses (19% du total) qui sont dynamisées par la bonne santé du conteneur.
- Les échanges de vracs liquides (4% du total) liés à la pétrochimie sont quant à eux toujours bien orientés.

Vision cumulée :

Ce mois de septembre donne donc un coup d'arrêt à la reprise constatée ces derniers mois, et entraîne un recul général de l'activité de 2,6%. Néanmoins les tendances à la hausse sur les marchés dynamiques du conteneur et des vracs liquides se confirment, même si les volumes échangés ne permettent pas de redresser la tendance.

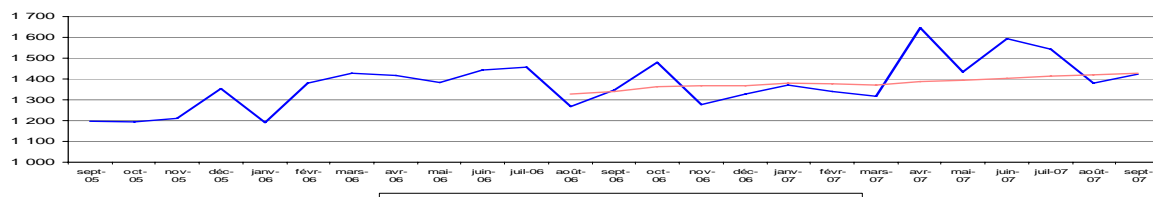
## Marchandises Diverses

(Variations mensuelles et cumulées à fin septembre 2007)

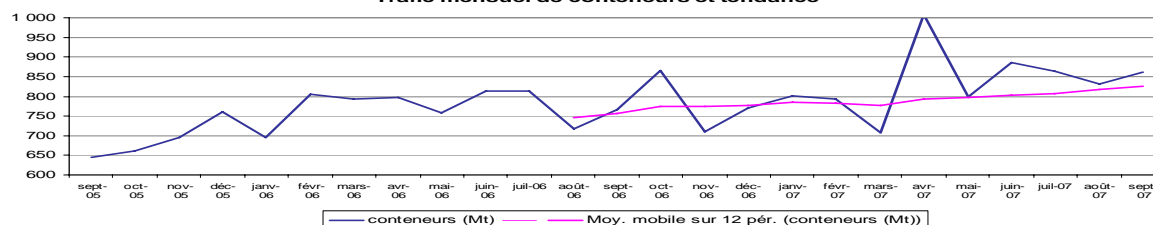


	mensuel			variations		cumul			variations	
	m mensuel réalisé	m mensuel prévu	m mensuel A - 1	réalisé / prévu	réalisé / A - 1	cumul réalisé	cumul prévu	cumul A - 1	réalisé / prévu	réalisé / A - 1
<b>MARCHANDISES DIVERSES</b>	<b>1 457</b>	<b>1 427</b>	<b>1 347</b>	<b>2,1%</b>	<b>8,2%</b>	<b>13 067</b>	<b>12 727</b>	<b>12 307</b>	<b>2,7%</b>	<b>6,2%</b>
Conteneurs :										
tonnage	878	861	767	1,9%	14,4%	7 551	7 447	6 961	1,4%	8,5%
Nb E.V.P.	89	81	77	9,5%	14,7%	747	742	710	0,7%	5,2%
EVP bassins Est	23	*	22	*	8,4%	216	*	221	*	-2,4%
EVP bassins Ouest	61	*	56	*	10,2%	528	*	489	*	8,0%
<b>Roulant hors conteneurs</b>	<b>348</b>	<b>353</b>	<b>342</b>	<b>-1,4%</b>	<b>1,9%</b>	<b>3 305</b>	<b>3 342</b>	<b>3 118</b>	<b>-1,1%</b>	<b>6,0%</b>
Corse/Sardaigne	190	186	184	2,2%	3,2%	1 788	1 782	1 687	0,3%	6,0%
Autres	158	167	158	-5,3%	0,4%	1 517	1 560	1 432	-2,8%	6,0%
<b>Conventionnel</b>	<b>231</b>	<b>213</b>	<b>238</b>	<b>8,5%</b>	<b>-3,0%</b>	<b>2 211</b>	<b>1 937</b>	<b>2 227</b>	<b>14,2%</b>	<b>-0,7%</b>
dont sidérurgie	209	191	197	9,2%	5,7%	1 833	1 683	1 844	8,9%	-0,6%
dont autre convent.	23	22	41	2,3%	-45,0%	379	255	383	48,5%	-1,2%
<b>ENTREES</b>	<b>604</b>	<b>495</b>	<b>491</b>	<b>22,0%</b>	<b>23,2%</b>	<b>5 068</b>	<b>4 659</b>	<b>4 433</b>	<b>8,8%</b>	<b>14,3%</b>
<b>SORTIES</b>	<b>853</b>	<b>932</b>	<b>856</b>	<b>-8,5%</b>	<b>-0,4%</b>	<b>7 999</b>	<b>8 068</b>	<b>7 874</b>	<b>-0,9%</b>	<b>1,6%</b>
<b>BASSINS EST</b>	<b>566</b>	<b>*</b>	<b>567</b>	<b>*</b>	<b>-0,3%</b>	<b>5 500</b>	<b>*</b>	<b>5 338</b>	<b>*</b>	<b>3,0%</b>
<b>BASSINS OUEST</b>	<b>856</b>	<b>*</b>	<b>779</b>	<b>*</b>	<b>9,9%</b>	<b>7 550</b>	<b>*</b>	<b>6 969</b>	<b>*</b>	<b>8,3%</b>

### Trafic mensuel de marchandises diverses et tendance



### Trafic mensuel de conteneurs et tendance



### MARCHANDISES DIVERSES :

**TRAFIC DU MOIS : 1,457MT (+ 8,2%)      CUMUL : 13,067 MT (+ 6,2%)**

#### Faits marquants du mois :

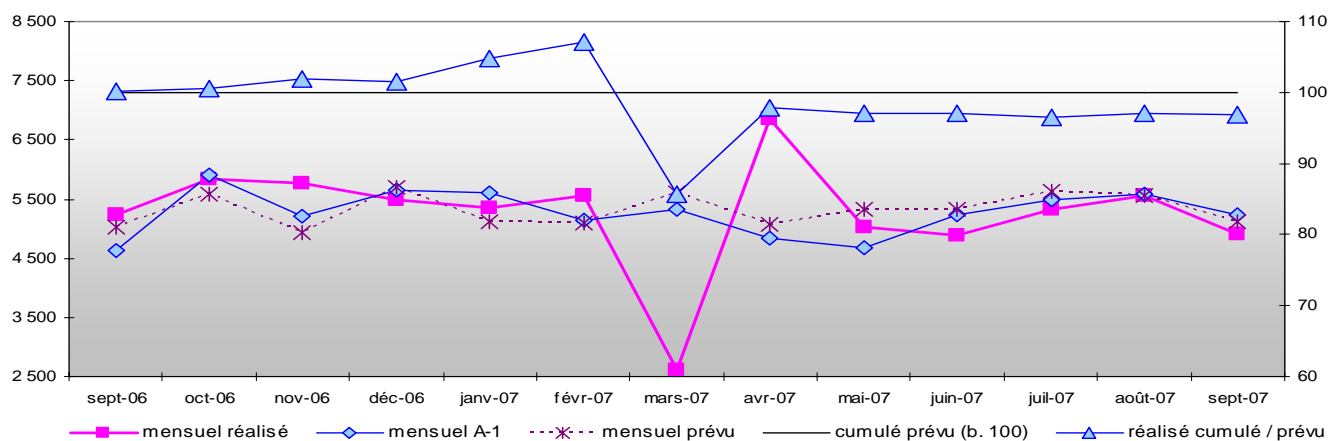
- Comme les mois précédents, l'orientation du secteur des marchandises diverses au cours du mois de septembre s'est avérée très positive. Les importations ont été particulièrement dynamiques (+ 21%), tirées par de fortes entrées de produits conteneurisés majoritairement originaires d'Asie.
- Le dynamisme des échanges conteneurisés se retrouve aussi bien dans les bassins Est que dans les bassins Ouest, où la progression des importations est remarquable (+ 32% en tonnage pour les conteneurs, contre déjà +22% pour le mois d'août)
- Le ralentissement de l'activité sidérurgique entraîne pour sa part un recul des exportations (- 0,4%) qui seraient stables sans cela.
- Le secteur du roulant (25% du total) s'est montré plus contenu, à l'exception du cabotage vers la Corse.

#### Vision cumulée :

Aux deux tiers de l'année, les marchandises diverses ont progressé de 6%, voire de 8% pour les conteneurs. L'orientation est positive pour les bassins Est (qui progressent de 3%), elle l'est davantage pour les bassins Ouest (+ 8%) dopés par une tendance lourde liée à la croissance des importations.

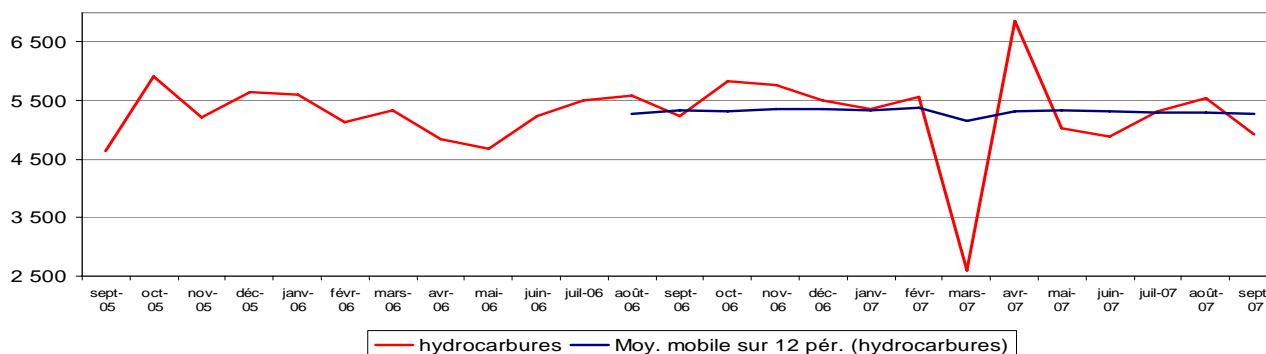
## Hydrocarbures

(Variations mensuelles et cumulées à fin septembre 2007)



	mensuel			variations		cumul réalisé	cumul prévu	cumul A - 1	variations	
	réalisé	prévu	mensuel A - 1	réalisé / prévu	réalisé / A - 1				réalisé / prévu	réalisé / A - 1
<b>HYDROCARBURES</b>	4 934	5 110	5 224	-3%	-6%	46 173	47 547	47 148	-3%	-2%
Hydrocarbures bruts	3 484	3 610	3 686	-3%	-5%	32 835	32 736	31 841	0%	3%
dont S.P.S.E étranger	858	962	1 022	-11%	-16%	8 051	9 105	8 976	-12%	-10%
dont Brut National	2 626	2 647	2 664	-1%	-1%	24 785	23 631	22 865	5%	8%
Raffinés et G.P.L.	1 115	1 170	1 299	-5%	-14%	10 202	11 508	12 456	-11%	-18%
Gaz Naturel Liquide	335	331	238	1%	41%	3 136	3 304	2 851	-5%	10%
<b>ENTREES</b>	4 389	4 536	4 550	-3%	-4%	40 930	42 003	42 179	-3%	-3%
<b>SORTIES</b>	545	573	673	-5%	-19%	5 243	5 544	4 969	-5%	6%

### Trafic mensuel d'hydrocarbures et tendance



#### HYDROCARBURES :

**TRAFIC DU MOIS : 4,934 MT (-5,5%) CUMUL : 46,173 MT (- 2,1%)**

#### Faits marquants du mois :

Avec 4,9 MT, le mois de septembre s'avère le 2e plus mauvais mois de l'année, avec le mois de juin :

- tous les segments de ce secteur sont en retrait par rapport aux niveaux mensuels moyens, à l'exception des entrées de gaz naturel liquide (6% du total) qui restent sur la bonne tendance constatée les mois précédents.

- Les entrées d'hydrocarbures bruts à destination de l'intérieur de l'Europe (11% du trafic total d'hydrocarbures) ont été inférieures au niveau mensuel constaté depuis le début de l'année, de même que les importations nationales.

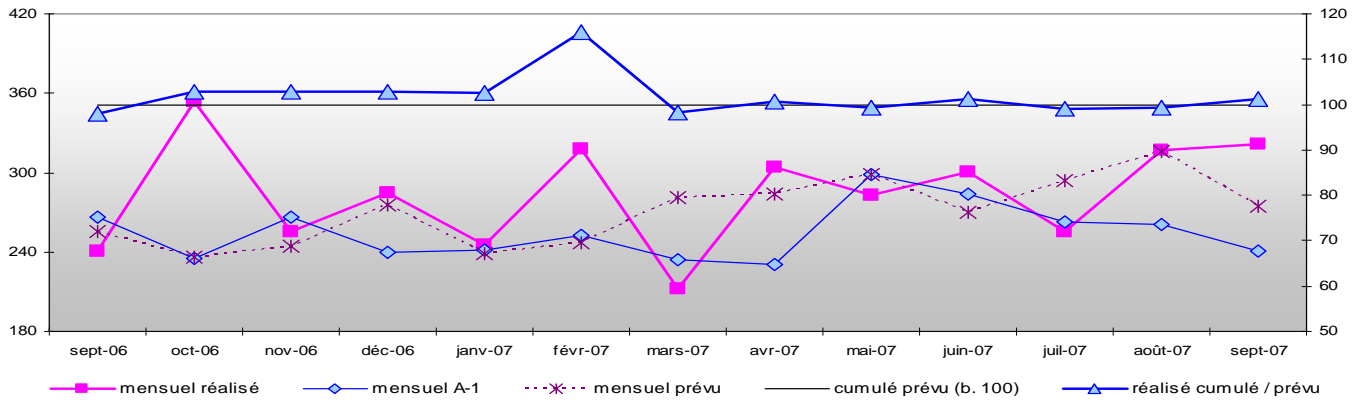
- Le reflux des importations d'hydrocarbures raffinés se poursuit, alors que les sorties ont été particulièrement réduites en septembre.

#### Vision cumulée :

Après 9 mois d'activité, le secteur des hydrocarbures évolue toujours négativement par rapport à la même période de l'année précédente. La diminution des entrées de produits raffinés n'est pas compensée par la progression des importations de bruts, elle-même freinée par la faible activité des raffineries allemandes et suisses. De leur côté, les importations de gaz naturel sont particulièrement dynamiques, avec une hausse proche de 10%.

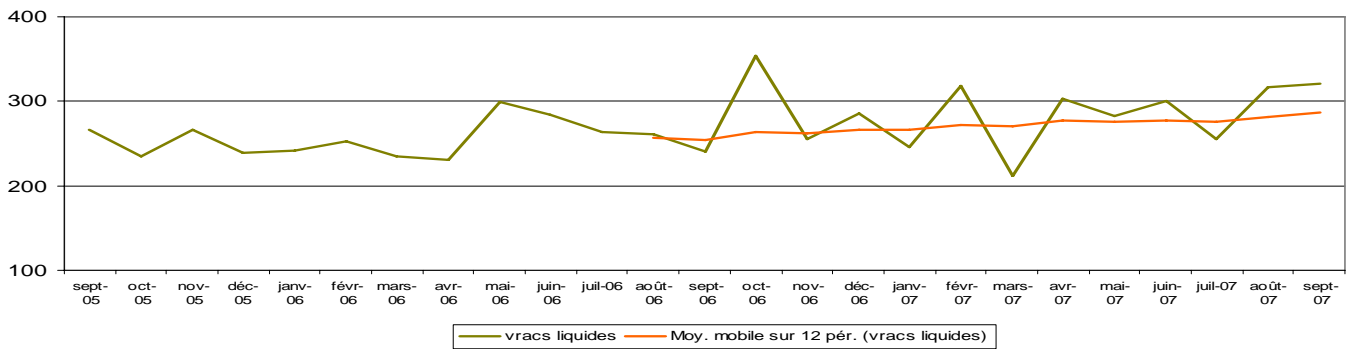
## Wracs liquides

(Variations mensuelles et cumulées à fin septembre 2007)



	mensuel			variations		cumul			variations	
	réalisé	prévu	A-1	réalisé / prévu	réalisé / A-1	réalisé	prévu	A-1	réalisé / prévu	réalisé / A-1
<b>VRACS LIQUIDES</b>	<b>308</b>	<b>275</b>	<b>241</b>	<b>12%</b>	<b>28%</b>	<b>2 508</b>	<b>2 525</b>	<b>2 307</b>	<b>-1%</b>	<b>9%</b>
alimentaires	12	6	3	107%	288%	87	55	53	58%	65%
chimiques	295	269	237	10%	24%	2 421	2 470	2 254	-2%	7%
<b>ENTREES</b>	<b>140</b>	<b>82</b>	<b>80</b>	<b>71%</b>	<b>76%</b>	<b>1 103</b>	<b>732</b>	<b>804</b>	<b>51%</b>	<b>37%</b>
<b>SORTIES</b>	<b>167</b>	<b>193</b>	<b>161</b>	<b>-13%</b>	<b>4%</b>	<b>1 405</b>	<b>1 794</b>	<b>1 502</b>	<b>-22%</b>	<b>-6%</b>
<b>BASSINS EST</b>	<b>12</b>	<b>*</b>	<b>3</b>	<b>*</b>	<b>-74%</b>	<b>96</b>	<b>*</b>	<b>59</b>	<b>*</b>	<b>-40%</b>
<b>BASSINS OUEST</b>	<b>309</b>	<b>*</b>	<b>237</b>	<b>*</b>	<b>30%</b>	<b>2 460</b>	<b>*</b>	<b>2 248</b>	<b>*</b>	<b>9%</b>

## Trafic mensuel de wracs liquides et tendance



### AUTRES VRACS LIQUIDES

**TRAFIC DU MOIS : 0,308MT (+28%)**

**CUMUL : 2,556 MT (+ 10,8%)**

### Faits marquants du mois :

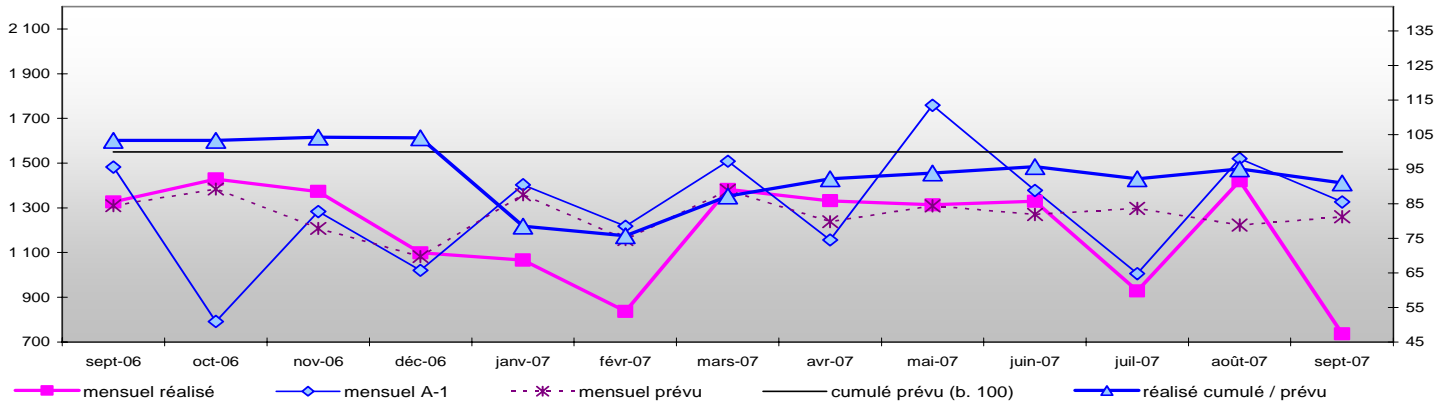
- Le mois écoulé est le 5e mois de l'année à dépasser le seuil des 300 000 tonnes, contre, un seul l'année précédente, témoignant du dynamisme du secteur des wracs liquides, et particulièrement de la pétrochimie.
- La forte hausse des importations (+76%) repose en particulier sur un courant d'importations de MTBE, qui avait été absent en septembre 2006, ainsi que sur le développement des importations d'EMHV (bio-diesel).

### Vision cumulée :

- A fin septembre, les wracs liquides font preuve d'un développement certain, avec des importations en hausse de +37% pour 1,1 MT), alors que les sorties reculent de -17,2% pour un trafic de 1,4 MT).
- Nous assistons depuis quelques temps à un rééquilibrage entre les entrées et les sorties dans un secteur qui était auparavant essentiellement tourné vers l'exportation.

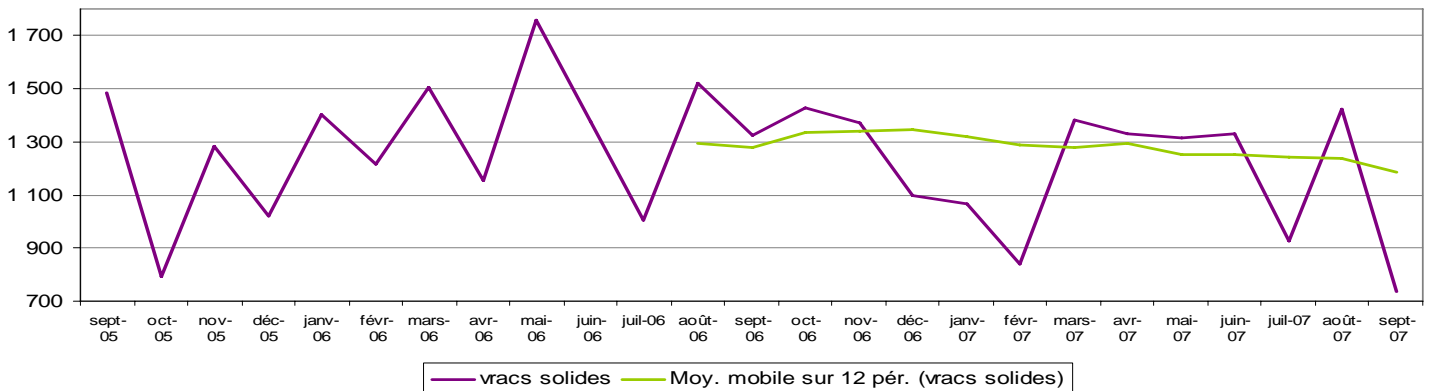
## Vracs solides

(Variations mensuelles et cumulées à fin septembre 2007)



	mensuel			variations		cumul			variations	
	mensuel réalisé	mensuel prévu	mensuel A - 1	réalisé / prévu	réalisé / A - 1	cumul réalisé	cumul prévu	cumul A - 1	réalisé / prévu	réalisé / A - 1
<b>VRACS SOLIDES</b>	<b>745</b>	<b>1 260</b>	<b>1 326</b>	<b>-41%</b>	<b>-44%</b>	<b>10 359</b>	<b>11 367</b>	<b>12 274</b>	<b>-9%</b>	<b>-16%</b>
sidérurgie	509	867	882	-41%	-42%	7 072	7 683	8 222	-8%	-14%
autres pondéreux	187	320	385	-42%	-51%	2 713	2 944	3 329	-8%	-18%
vracs agro-alimentaires	49	73	59	-32%	-16%	574	741	724	-23%	-21%
<b>ENTREES</b>	<b>622</b>	<b>1 087</b>	<b>1 169</b>	<b>-43%</b>	<b>-47%</b>	<b>9 304</b>	<b>9 935</b>	<b>11 000</b>	<b>-6%</b>	<b>-15%</b>
<b>SORTIES</b>	<b>123</b>	<b>173</b>	<b>157</b>	<b>-29%</b>	<b>-21%</b>	<b>1 055</b>	<b>1 432</b>	<b>1 274</b>	<b>-26%</b>	<b>-17%</b>
<b>BASSINS EST</b>	<b>34</b>	<b>*</b>	<b>55</b>	<b>*</b>	<b>-39%</b>	<b>383</b>	<b>*</b>	<b>376</b>	<b>*</b>	<b>2%</b>
<b>BASSINS OUEST</b>	<b>703</b>	<b>*</b>	<b>1 271</b>	<b>*</b>	<b>-45%</b>	<b>9 963</b>	<b>*</b>	<b>11 898</b>	<b>*</b>	<b>-16%</b>

**Trafic mensuel de vracs solides et tendance**



### VRACS SOLIDES

**TRAFIC DU MOIS : 0,745 MT (- 44%)      CUMUL : 10,359 MT (- 16%)**

#### Faits marquants du mois :

- Avec un niveau d'importations pratiquement réduit de moitié, le secteur des vracs solides s'est montré particulièrement morose durant le mois écoulé.
- Les importations de la sidérurgie ont été particulièrement réduites (- 48%), en lien avec l'arrêt momentané d'un haut fourneau.
- L'activité du terminal public s'est concentrée autour des importations de bauxite (2 navires), alors que les entrées de charbon ont été nulles.

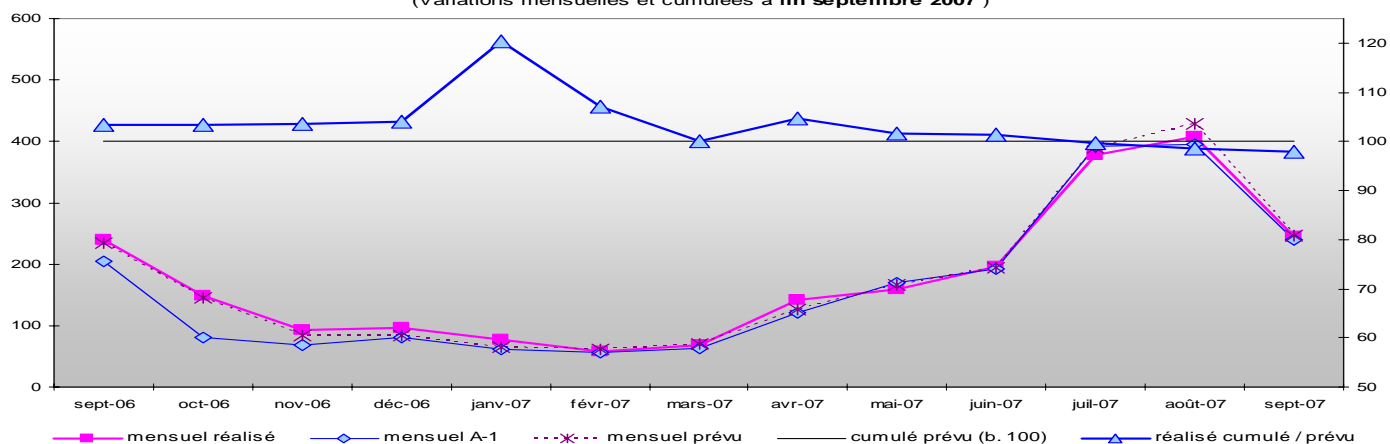
Pour leur part, les postes vraquiers du terminal de Caronte font preuve d'une certaine stabilité, tant pour le mois écoulé que pour les 9 premiers mois de l'année.

#### Vision cumulée :

A fin septembre, le secteur est en recul de 16%, toujours ralenti par l'activité sidérurgique, avec une baisse de 25% des exportations de céréales, en raison d'une forte demande de pays du centre de l'Europe qui a pour résultat de dévier les flux. La douceur de l'hiver précédent a provoqué une hausse des stocks de charbon de la centrale EDF de Montceau les Mines, qui a réduit ses approvisionnements.

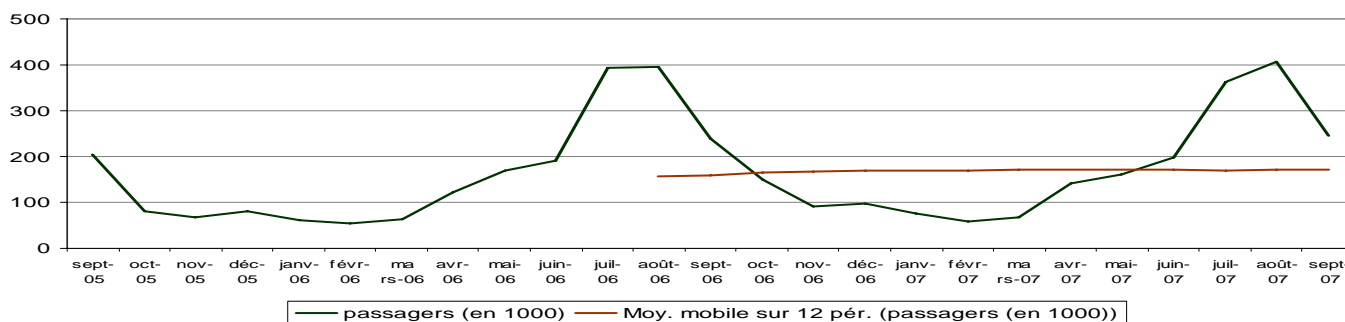
## Passagers

(Variations mensuelles et cumulées à fin septembre 2007)



	mensuel			variations		cumul			variations	
	mensuel réalisé	mensuel prévu	mensuel A - 1	réalisé / prévu	réalisé / A - 1	cumul réalisé	cumul prévu	cumul A - 1	réalisé / prévu	réalisé / A - 1
<b>Passagers</b>	<b>240</b>	<b>246</b>	<b>243</b>	<b>-3%</b>	<b>-1%</b>	<b>1 710</b>	<b>1 754</b>	<b>1 690</b>	<b>-3%</b>	<b>1%</b>
Lignes Régulières	181	186	178	-3%	2%	1 382	1 445	1 395	-4%	-1%
Croisières	58,9	60	61,3	-2%	-4%	328	309	292	6%	12%

## Trafic mensuel de passagers et tendance



### PASSAGERS :

**Passagers : 240 000 (-1%)**

**CUMUL : 1 710 000 (+ 1%)**

### Faits marquants du mois :

- Les passagers de lignes régulières ont été fidèles au Port de Marseille au cours du mois de septembre, en hausse de 2% par rapport au mois équivalent de 2006.
- Les lignes Corse se sont montrées particulièrement dynamiques, en hausse de 6,5%.
- En recul de -10% l'Algérie continue à décrocher, tandis que la Tunisie enregistre une progression de 2,6%
- Le trafic des croisières est en baisse (-4%), en grande partie dûe au retrait du trafic des passagers en transit (-15,6%).

### Vision cumulée :

A fin septembre, la progression reste tirée par les croisiéristes (+12%) qui, avec 328 000 pax, devraient franchir le cap des 400 000 attendus sur l'année.

Les passagers de lignes régulières reculent pour l'instant de -1% en raison de l'érosion des passagers algériens (-2%), alors que les lignes Corse progressent de 6%. Il semblerait que la concurrence des lignes aériennes + location de voitures et d'une offre maritime attractive via Barcelone soient à l'origine de la baisse de passagers constatée sur l'Algérie

Les chiffres mensuels sont ceux du mois considéré.

Les chiffres cumulés sont ceux du trafic depuis le 1er janvier de l'année en cours.

Les chiffres prévisionnels pour l'année 2007 sont ceux de l'EPRD de printemps 2007.

La périodicité retenue pour les graphiques est celle de 13 mois "glissants", ce qui permet d'avoir sur un même graphe le trafic des douze mois précédents et celui du mois équivalent de l'année précédente. Les mois représentés sont donc différents d'une édition à l'autre.

\* Les données devant figurer dans les cases marquées d'une astérique sont en cours de mise à jour.