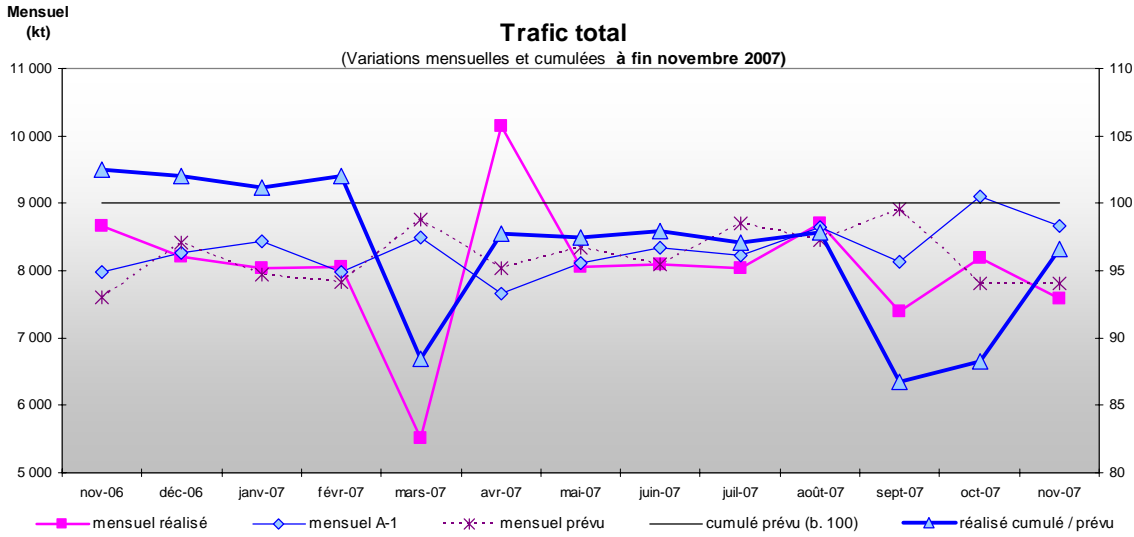


Tableau Général des Trafics

NOVEMBRE 2007

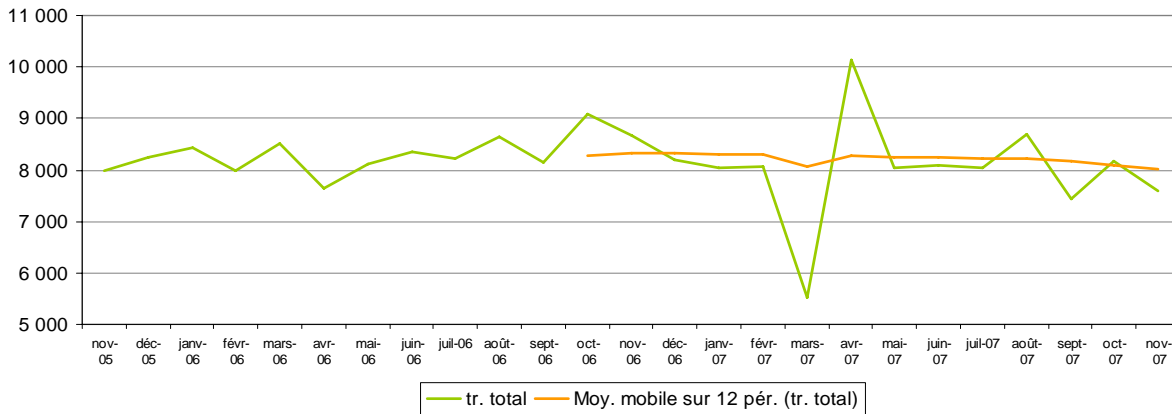


- Total
- Marchandises Diverses
- Hydrocarbures
- Vrac Liquides
- Vrac Solides
- Passagers
- Définitions



	mensuel			variations		cumul			variations	
	m mensuel réalisé	m mensuel prévu	m mensuel A - 1	réalisé / prévu	réalisé / A - 1	cumul réalisé	cumul prévu	cumul A - 1	réalisé / prévu	réalisé / A - 1
MARCHANDISES DIVERSES	1 369	1253	1 277	9,3%	7,2%	15 887	15 473	15 062	2,7%	5,5%
HYDROCARBURES	4 856	5121	5 763	-5,2%	-15,8%	56 795	58 497	58 745	-2,9%	-3,3%
VRACS LIQUIDES	265	277	255	-4,4%	3,8%	3 057	3 062	2 916	-0,2%	4,8%
VRACS SOLIDES	1 091	1151	1 373	-5,2%	-20,5%	12 096	13 847	15 076	-12,6%	-19,8%
TOTAL MARCHANDISES	7 581	7803	8 669	-2,8%	-12,5%	87 835	90 879	91 799	-3,3%	-4,3%
TOTAL ENTREES	5 841	6061	7 014	-3,6%	-16,7%	68 679	70 240	72 501	-2,2%	-5,3%
TOTAL SORTIES	1 740	1742	1 655	-0,1%	5,1%	19 156	20 638	19 298	-7,2%	-0,7%
BASSINS EST	624	*	608	*	2,6%	7 254	*	7 038	*	3,1%
BASSINS OUEST	6 971	*	8 061	*	-13,5%	80 631	*	84 760	*	-4,9%
PASSAGERS (x 1000)	85,3	91	92,1	-6,3%	-7,4%	1 956	1 999	1 928	-2,1%	1,5%

Trafic mensuel total et tendance



TRAFIC TOTAL :

TRAFIC DU MOIS : 7,58 MT (-12,5%)

CUMUL : 87,83 MT (- 4,3%)

FAITS MARQUANTS DU MOIS:

> Le mois de novembre écoulé confirme la tendance constatée depuis plusieurs mois : **bonne tenue des marchandises diverses (+ 7,2%) et des vracs liquides (+3,8%)**, activité **ralentie pour les hydrocarbures (-15,8%) et les vracs solides (-20,5%)**, bien que ce dernier chapitre marque un redressement par rapport à la tendance des mois précédents.

> Le mois de **novembre est en deçà des 8 millions de tonnes**, il se compare de plus à un mois qui avait été plutôt dynamique en 2006 (8,7 MT).

> L'activité **passagers est en recul (- 7,4%)**, avec des performances contrastées pour la **croisière**, qui voit son trafic augmenter de **+ 50%**, et les **lignes régulières (- 11%)**, dont l'évolution est mise à mal par un trafic ralenti sur l'Algérie.

VISION CUMULEE:

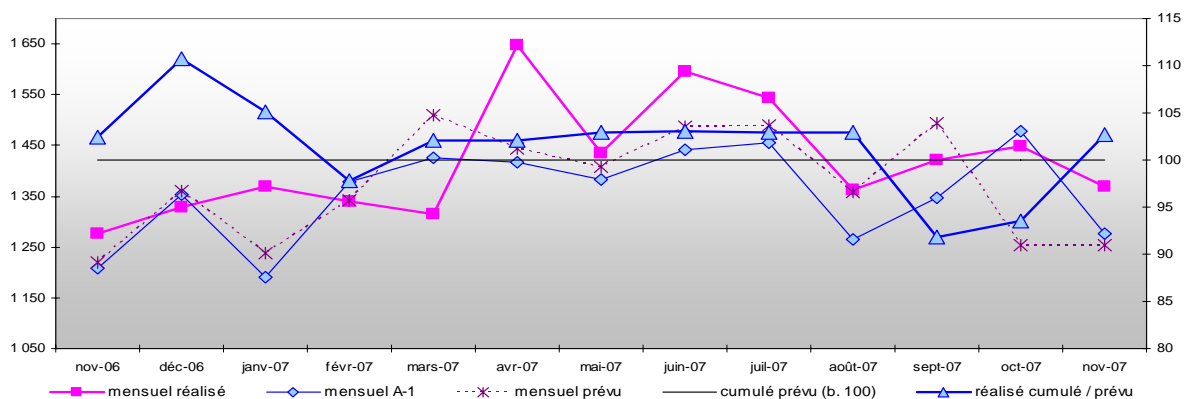
> Alors que le dernier quadrimestre 2006 s'était montré très actif, le **trafic cumulé à fin novembre 2007 est plus morose**, particulièrement dans le domaine des **grands vracs, en repli de 4,9 MT** par rapport au cumul à fin novembre 2006 (hydrocarbures: - 1,9 MT soit -3,3% ; vracs solides: -3MT, soit -19,8%).

> Les **marchandises diverses sont plus dynamiques (+ 5,5%)**, ainsi que les **vracs liquides (+ 4,8%)**, mais sur des volumes moins importants, qui ne permettent pas de compenser le recul des vracs industriels.

Mensuel
(kt)

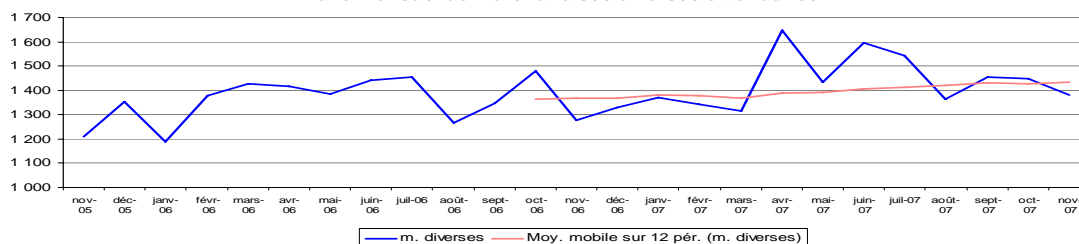
Marchandises Diverses

(Variations mensuelles et cumulées à fin novembre 2007)

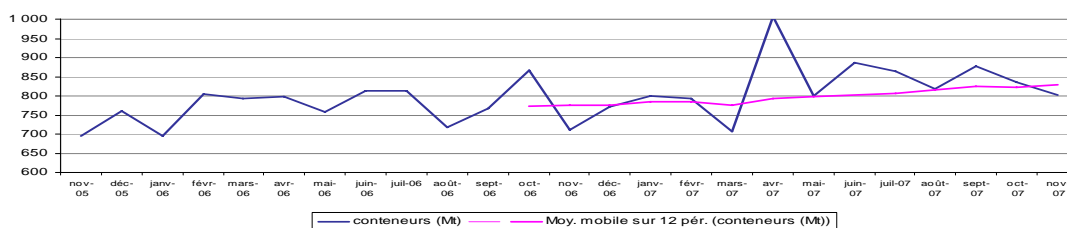


	mensuel réalisé	mensuel prévu	mensuel A - 1	variations réalisés / réalisés / A - prévu		cumul réalisé	cumul prévu	cumul A - 1	variations réalisés / réalisés / A - prévu	
MARCHANDISES DIVERSES	1 369	1 253	1 277	9,3%	7,2%	15 887	15 473	15 062	2,7%	5,5%
Conteneurs : tonnage	803	693	710	15,8%	13,0%	9 197	9 044	8 538	1,7%	7,7%
Nb E.V.P.	81,8	73,0	72,5	12,1%	12,9%	915,4	903,0	868,4	1,4%	5,4%
E.V.P. bassin Est	21,1	*	22,3	*	-5,6%	260,3	*	269,5	*	-3,4%
E.V.P. bassin Ouest	57,0	*	50,2	*	13,6%	647,4	*	599,0	*	8,1%
Roulant hors conteneurs	332	340	330	-2,4%	0,5%	3 995	4 038	3 778	-1,1%	5,7%
Corse/Sardaigne	181	180	182	0,4%	-0,7%	2 165	2 141	2 049	1,1%	5,6%
Autres	151	160	149	-5,5%	1,8%	1 830	1 897	1 729	-3,5%	5,9%
Conventionnel	235	220	236	6,7%	-0,7%	2 695	2 391	2 747	12,7%	-1,9%
dont sidérurgie	199	192	200	3,5%	-0,5%	2 248	2 081	2 272	8,0%	-1,1%
dont autre convent.	36	29	37	23,8%	-1,9%	447	310	474	44,2%	-5,8%
ENTREES	534	469	456	13,9%	17,0%	6 159	5 649	5 405	9,0%	13,9%
SORTIES	835	784	821	6,5%	1,8%	9 729	9 824	9 658	-1,0%	0,7%
BASSINS EST	556	*	549	*	1,3%	6 654	*	6 486	*	2,6%
BASSINS OUEST	825	*	728	*	13,3%	9 243	*	8 576	*	7,8%

Trafic mensuel de marchandises diverses et tendance



Trafic mensuel de conteneurs et tendance



MARCHANDISES DIVERSES :

TRAFIC DU MOIS : 1,37 MT (+7,2%) CUMUL : 15,89 MT (+ 5,5%)

FAITS MARQUANTS DU MOIS :

- > Le secteur des **marchandises diverses confirme sa croissance** : succédant à un mois d'octobre d'un bon niveau, novembre affiche une **progression de 7,2%** par rapport au mois équivalent de 2006. Avec 1,37 MT le trafic de marchandises diverses est légèrement supérieur au niveau mensuel moyen 2006 (1,36 MT).
- > On peut de nouveau constater l'**incidence positive du conteneur** sur le trafic, dont la **hausse mensuelle s'établit à 13%** en tonnage.
- > Les **entrées des bassins Ouest** affichent une évolution très satisfaisante de **+18%**, avec **596 000 t conteneurisées** (soit 74% des conteneurs de novembre), avec une légère prédominance des entrées.
- > Les **bassins Est sont stables** par rapport à novembre 2006, avec 206 000 t. conteneurisées.
- > Dans le domaine du **conventionnel**, avec **168 000 t**, les sorties de produits sidérurgiques (20% des sorties de marchandises diverses) continuent à être ralenties (-16%), baisse liée à l'arrêt technique d'un haut fourneau.
- > Le **RoRo est stable (+ 0,5%)**, avec un léger repli de -3,8% sur les lignes Corse, qui représentent un peu plus de 50% du roulant, alors que les autres lignes (Maghreb, Méditerranée Orientale) sont dynamiques (+16%).
- > Sur l'ensemble des marchandises diverses, les **bassins Ouest sont très actifs (+ 13,3%)**, tirés par le conteneur (+ 18% en tonnage), alors que les **bassins Est progressent plus modérément de 1,3%**.

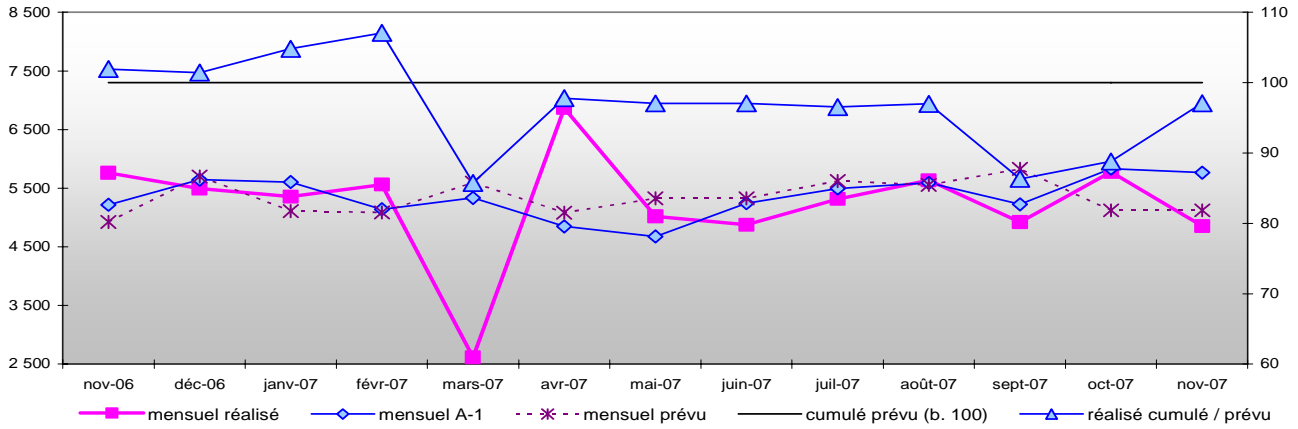
VISION CUMULEE :

- > A fin novembre, les **marchandises diverses accentuent leur progression (+ 5,5%)**, toujours dynamisées par les **conteneurs (+7,7%)**, secteur dans lequel les bonnes performances des bassins Ouest se confirment (+ 11,3% en tonnage et +8,1% en EVP).
- > Grâce au **trafic roulier (en progression de 5,7%)**, les **bassins Est** restent sur une **tendance globalement positive (+ 2,6%)**.
- > Le trafic du secteur du **conventionnel** (17% des marchandises diverses) est toujours **en léger recul (-1,9%)** la baisse (-9,2%) des exportations de produits plats sidérurgiques (arrêt d'un haut-fourneau pendant 3 mois) étant compensée par des importations de brames.

Mensuel
(kt)

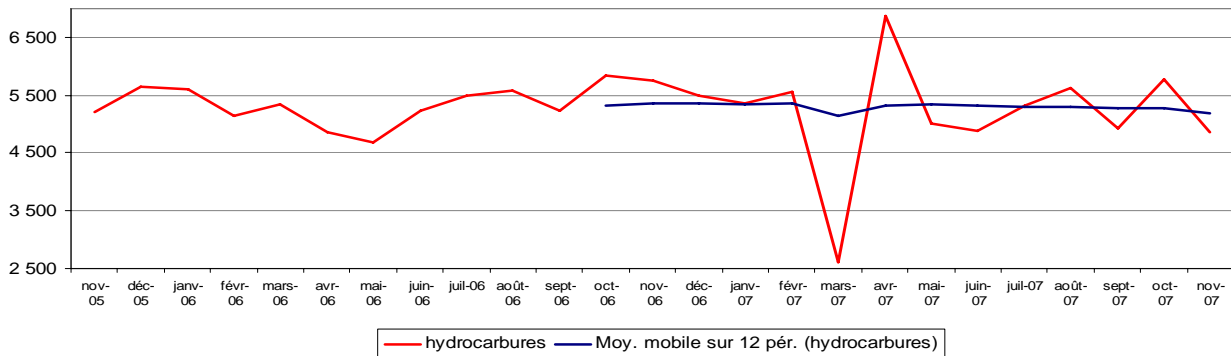
Hydrocarbures

(Variations mensuelles et cumulées à fin novembre 2007)



	mensuel réalisé	mensuel mensuel prévu	mensuel A - 1	variations réalisé / prévu	réalisé / A - 1	cumul réalisé	cumul cumul prévu	cumul A - 1	variations réalisé / prévu	réalisé / A - 1
HYDROCARBURES	4 856	5 121	5 763	-5,2%	-15,8%	56 795	58 497	58 745	-2,9%	-3,3%
Hydrocarbures bruts	3 356	3 696	4 187	-9,2%	-19,8%	40 327	40 487	40 287	-0,4%	0,1%
dont S.P.S.E étranger	1 160	1 020	1 180	13,7%	-1,7%	10 393	11 295	11 120	-8,0%	-6,5%
dont Brut National	2 197	2 676	3 007	-17,9%	-27,0%	29 934	29 192	29 168	2,5%	2,6%
Raffinés et G.P.L.	1 217	1 057	1 143	15,2%	6,5%	12 767	13 955	14 740	-8,5%	-13,4%
Gaz Naturel Liquide	282	369	434	-23,6%	-35,1%	3 701	4 055	3 717	-8,7%	-0,4%
ENTREES	4 224	4 514	5 127	-6,4%	-17,6%	50 353	51 628	52 384	-2,5%	-3,9%
SORTIES	631	607	636	4,0%	-0,8%	6 442	6 869	6 361	-6,2%	1,3%

Trafic mensuel d'hydrocarbures et tendance



HYDROCARBURES :

TRAFIC DU MOIS : 4,85 MT (- 15,8%) CUMUL : 56,80 MT (- 3,3%)

FAITS MARQUANTS DU MOIS :

- > Avec 4,85 millions de tonnes, le mois écoulé se compare très défavorablement (-15,8%) au mois de novembre 2006, qui était le deuxième meilleur mois de l'année 2006.
- > Les entrées de brut sont en recul de 19,8% (3,35 MT) par rapport à novembre 2006.
- > La forte diminution des importations de brut national (2,2 MT, - 27%) est responsable de ce mauvais résultat, qui s'explique par différents éléments, qui ont pu ralentir les approvisionnements: opérations de remplacement de deux lignes de déchargement de brut durant 2 semaines à Fos, arrêt technique depuis mi-octobre de la raffinerie de Feyzin, niveau élevé des stocks dans les dépôts locaux, prix du baril au plus haut.
- > Comme annoncé par les opérateurs, les opérations de transit Européen ralentissent leur baisse (1,16 Mt en novembre, - 1,7%).
- > Ce repli des importations de brut n'est que partiellement compensé par les entrées de produits raffinés (0,58 M ; + 14,8%), alors que les sorties de raffinés sont stables (- 1%).
- > Enfin, les entrées de GNL, en recul de 35% avec 282 000 t. se sont révélées particulièrement moroses (niveau mensuel moyen en 2006: 340 000 tonnes).

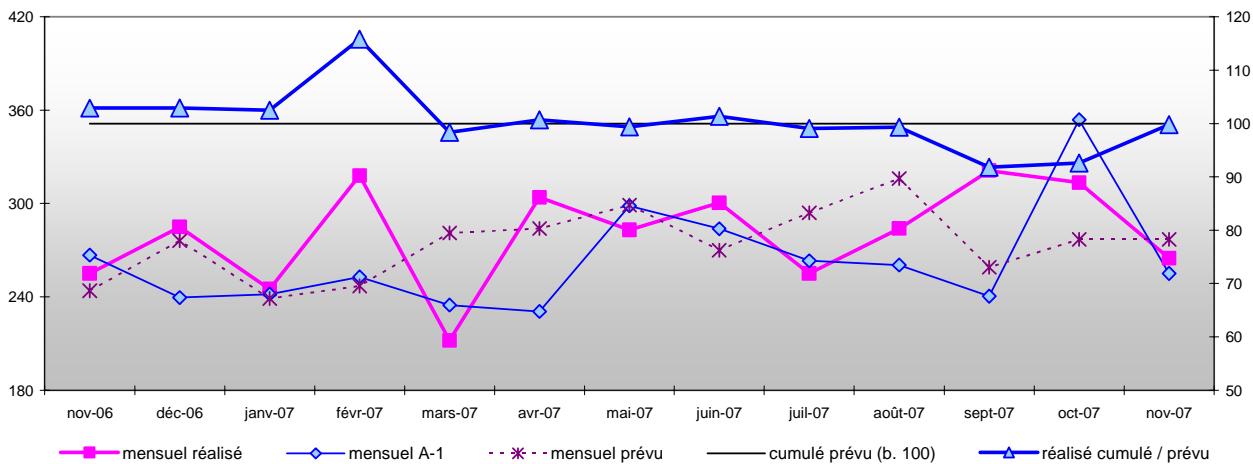
VISION CUMULEE :

- > Avec un mois de novembre en retrait significatif, le retard accumulé pendant les mois précédents s'accroît et le secteur des hydrocarbures recule de -3,3% par rapport aux 11 premiers mois de 2006.
- > Néanmoins nous retrouvons à fin novembre 2007 un niveau sensiblement égal à celui de 2005, la baisse constatée de 3.3% étant essentiellement imputable au transit européen et aux raffinés/GPL :
- > Cette baisse des importations de produits raffinés et GPL entre 2007 et 2006 est due principalement à l'arrêt technique de la raffinerie TOTAL en 2006, qui avait provoqué une hausse des importations de raffinés (principalement gasoil et fuel lourd).
- > Les entrées de brut restent d'un niveau équivalent à celui des deux années précédentes à la même période (avec un retard du transit européen de l'ordre de 6%).
- > On peut relever que dans les autres ports français, le secteur des hydrocarbures est également en recul (Le Havre, Nantes).

Mensuel
(kt)

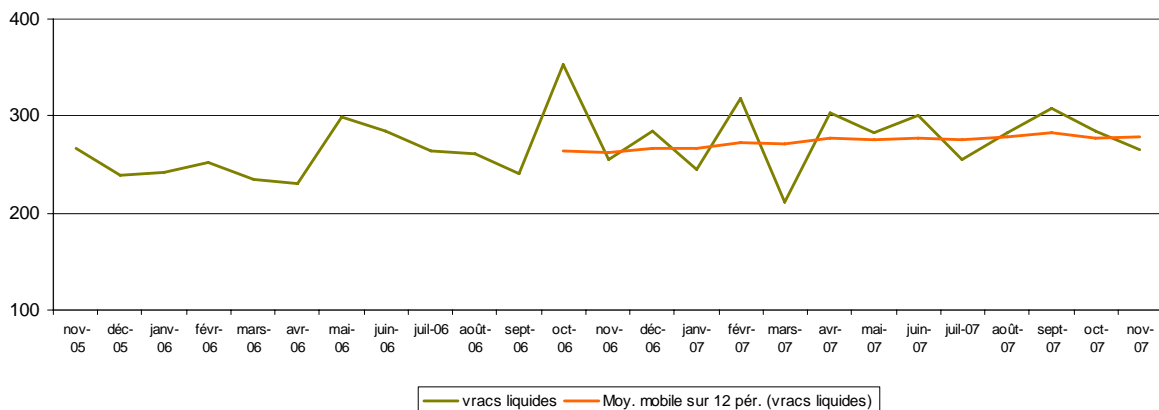
Vracs liquides

(Variations mensuelles et cumulées à fin novembre 2007)



	mensuel			variations		cumul			variations	
	réalisé	prévu	mensuel A - 1	réalisé / prévu	réalisé / A - 1	réalisé	cumul prévu	cumul A - 1	réalisé / prévu	réalisé / A - 1
VRACS LIQUIDES	265	277	255	-4,4%	3,8%	3 057	3 062	2 916	-0,2%	4,8%
alimentaires	16	4	5	292,5%	214,0%	110	66	65	66,2%	68,8%
chimiques	249	273	250	-8,8%	-0,4%	2 947	2 996	2 851	-1,6%	3,4%
ENTREES	130	83	135	56,7%	-3,4%	1 340	890	1 111	50,5%	20,6%
SORTIES	135	194	120	-30,6%	11,9%	1 717	2 171	1 805	-20,9%	-4,9%
BASSINS EST	17	*	5	*	-68,2%	118	*	74	*	-40,8%
BASSINS OUEST	257	*	250	*	2,6%	2 977	*	2 842	*	4,8%

Trafic mensuel de vracs liquides et tendance



AUTRES VRACS LIQUIDES

TRAFIC DU MOIS : 0,27 MT (+3,8%)

CUMUL : 3,06 MT (+ 6,2%)

FAITS MARQUANTS DU MOIS :

> Bien qu'en légère baisse par rapport aux mois précédents, **le mois écoulé est en progression par rapport à novembre 2006**, et s'établit à un niveau supérieur au mois moyen 2006 (0,266 MT).

> En hausse de 12%, **les exportations sont dynamiques (sorties d'ETBE)**, alors que les entrées sont stables.

VISION CUMULEE :

> Les **importations de bio-carburants (ETBE, éthanol, et surtout EMHV) ont progressé de près de 60%** pour atteindre 0,38MT, soit 31% des entrées de vracs chimiques (1,25 MT).

> **Les importations de vracs chimiques ont progressé de près de 20%** à fin novembre, en grande partie grâce aux **fortes entrées de MTBE** (0,28 MT, + 63%).

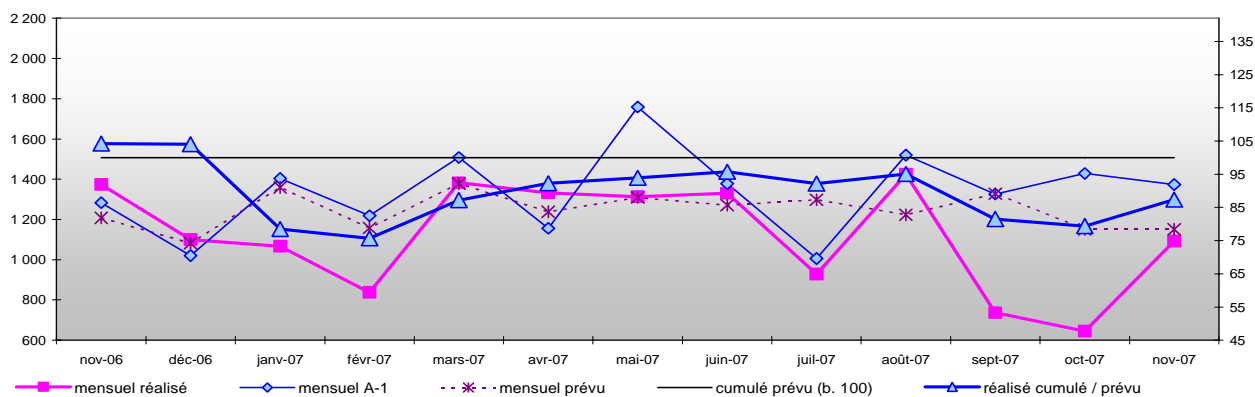
> Les sorties sont en légère régression (- 4,9%) avec un **recul de 10% des exportations de soude caustique** (représentant 45% des sorties).

> Le trafic des **vracs alimentaires** (entrées, bassins Est), est également **très actif + 72%** à fin novembre, sur des quantités plus modestes (0,112 MT).

Mensuel
(kt)

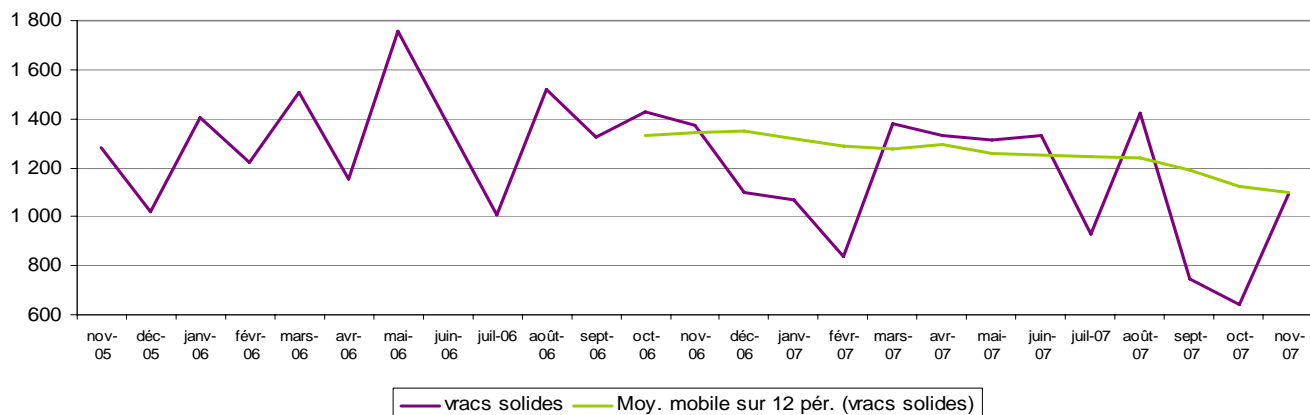
Wracs solides

(Variations mensuelles et cumulées à fin novembre 2007)



	mensuel			variations		cumul			variations	
	mensuel réalisé	mensuel prévu	mensuel A - 1	réalisé / prévu	réalisé / A - 1	cumul réalisé	cumul prévu	cumul A - 1	réalisé / prévu	réalisé / A - 1
VRACS SOLIDES	1 091	1 151	1 373	-5,2%	-20,5%	12 096	13 847	15 076	-12,6%	-19,8%
sidérurgie	596	813	967	-26,8%	-38,4%	8 005	9 333	10 198	-14,2%	-21,5%
autres pondéreux	434	253	342	71,7%	27,1%	3 382	3 586	4 003	-5,7%	-15,5%
vracs agro-alimentaires	61	85	65	-27,8%	-5,0%	709	927	876	-23,5%	-19,0%
ENTREES	953	995	1 296	-4,3%	-26,5%	10 828	12 072	13 602	-10,3%	-20,4%
SORTIES	139	156	77	-11,0%	79,6%	1 268	1 774	1 474	-28,5%	-14,0%
BASSINS EST	50	*	54	*	-7,0%	481	*	478	*	0,6%
BASSINS OUEST	1 041	*	1 319	*	-21,1%	11 612	*	14 598	*	-20,5%

Trafic mensuel de vracs solides et tendance



VRACS SOLIDES

TRAFIC DU MOIS : 1,09 MT (- 20,6 %) CUMUL : 12,10 MT (- 19,8%)

FAITS MARQUANTS DU MOIS:

- > Le recul mensuel est à imputer au **très faible niveau des importations sidérurgiques** (0,54 MT contre 0,86 MT en moyenne mensuelle en 2006).
- > Le terminal public de Fos a renoué légèrement avec les importations de houille (2 escales) et, avec un total de 0,343 MT, **l'activité du terminal est supérieure de plus de 20%** à celle de novembre 2006. Les **exportations de céréales sont plus satisfaisantes** que celles de novembre 2006 (+7%), avec notamment une bonne activité des installations de Caronte.
- > **L'activité est stable dans les bassins Est**, où les importations d'alumine se distinguent (+74%) et compensent de faibles entrées de sucre.

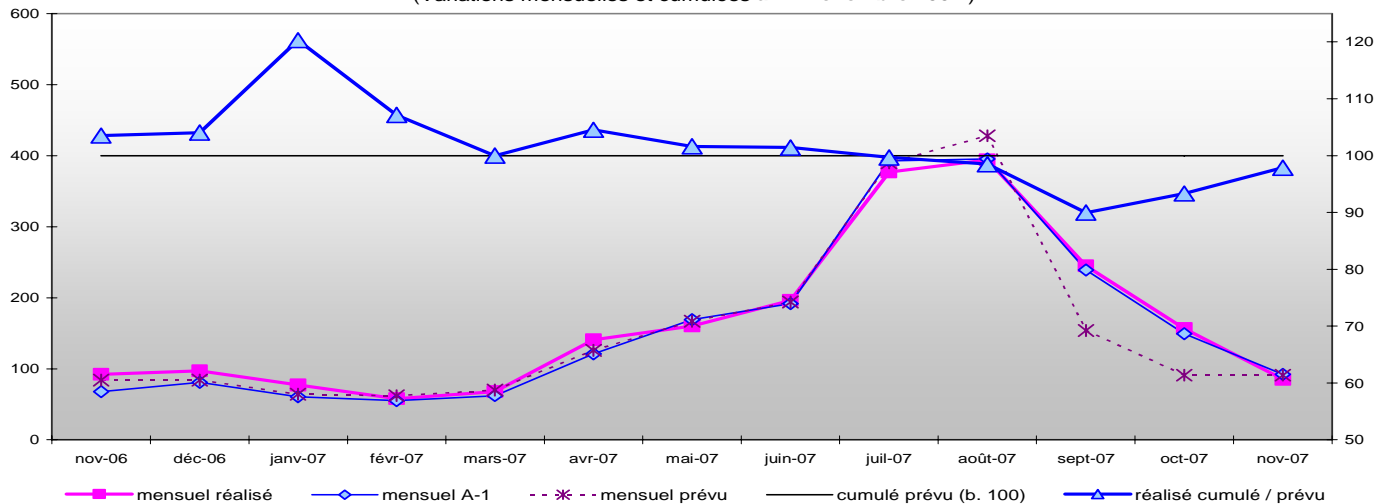
Vision cumulée :

- > Avec un **recul de près de 20% (-3 MT)** le secteur des vracs solides est en grande partie responsable de la mauvaise orientation du trafic portuaire.
- > Pour des raisons techniques, la **sidérurgie a reculé de 2 MT (- 22%)**. La **remise en exploitation du deuxième haut fourneau le 22/11/2007** devrait permettre de retrouver très prochainement un niveau plus conforme aux valeurs habituelles.
- > Les exportations de céréales (-21%, 0,55 MT) connaissent une baisse atténuée par rapport aux derniers mois.
- > A noter l'effondrement des sorties de sel du Rhône (perte de 0,05 MT, soit -80%) qui a une incidence anecdotique sur le résultat global, alors que de leur côté, les **bassins Est font preuve de stabilité**, avec notamment la **bonne santé des activités liées à l'alumine**.

Mensuel
k passagers

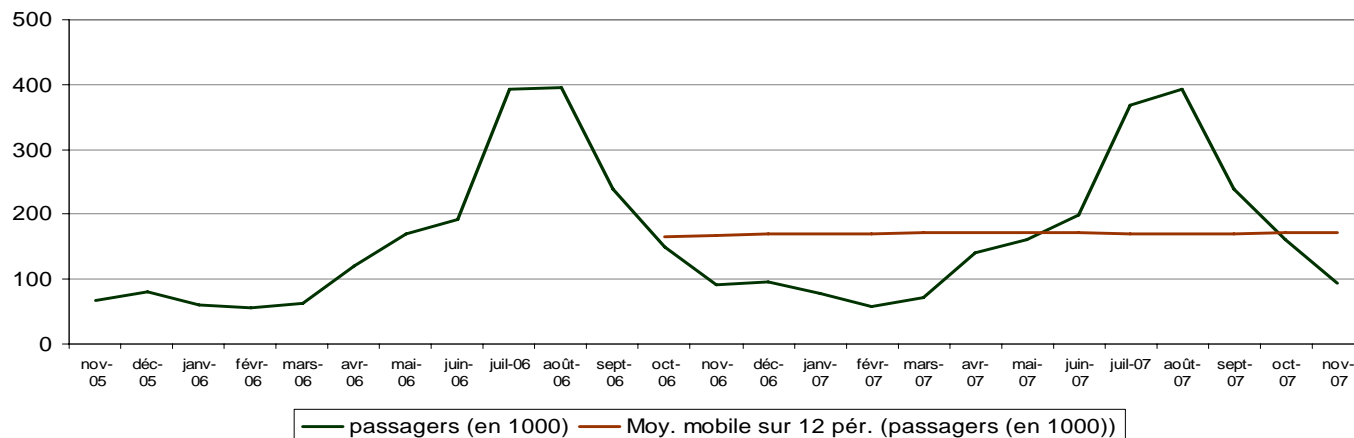
Passagers

(Variations mensuelles et cumulées à fin novembre 2007)



	mensuel			variations		cumul			variations	
	mensuel réalisé	mensuel prévu	mensuel A - 1	réalisé / prévu	réalisé / A - 1	cumul réalisé	cumul prévu	cumul A - 1	réalisé / prévu	réalisé / A - 1
Passagers	85	91	92	-6,3%	-7,4%	1 956	1 999	1 928	-2,1%	1,5%
Lignes Régulières	65	66	74	-0,9%	-11,3%	1 546	1 606	1 558	-3,8%	-0,8%
Croisières	19,9	24	18,4	-17,2%	8,3%	411	393	370	4,5%	11,0%

Trafic mensuel de passagers et tendance



PASSAGERS :

Passagers : 85k (-7,4%)

CUMUL : 1 956 k (+ 1,5%)

FAITS MARQUANTS DU MOIS :

> L'activité mensuelle est tirée par les croisiéristes, qui avec 19 900 passagers enregistrent une **progression remarquable de près de 8,3%**, répartie sur les croisiéristes en tête de ligne (7 500 passagers, soit près de 37% du trafic croisières) et les passagers en transit (12 400 passagers). Ce trafic a donc représenté **1/3 du trafic passagers du mois** de novembre 2007.

> De leur côté, les passagers des **lignes régulières sont en repli assez net (-11,5%)**.

> La **situation est toujours contrastée sur le Maghreb** : trafic mensuel avec la **Tunisie en pleine croissance** (11 000 passagers, +26%) et **fort recul des passagers algériens** (17 400 passagers, -42%). Novembre 2006 (mois du ramadan en 2006) avait été exceptionnellement élevé sur cette destination.

> Le trafic avec la **Corse progresse de +2%**.

VISION CUMULEE :

Le descriptif de la situation mensuelle s'applique également aux résultats à fin novembre :

> **Lignes régulières**, le trafic **stable (-0,8%)** avec une légère **progression de la Corse et de la Tunisie** (+2,4% pour chacune de ces lignes), et un **recul assez marqué de l'Algérie (-8,4%)**. Des mesures de contrôle douanier plus strictes en Algérie et la **concurrence de certaines compagnies aériennes** (Alitalia entre autres), qui rendent la formule avion + location de véhicule plus attractive et moins pénible que le maritime, seraient des éléments expliquant cette baisse.

> Au total **1,546 million de passagers ont fréquenté les lignes régulières**, soit 79% du total des passagers.

> **Croisières: activité dynamique des terminaux à passagers avec 411 000 croisiéristes (+ 11%)**, représentant 21% du total des passagers. L'objectif des 400 000 passagers annuels est d'ores et déjà atteint.

> **Part croissante des passagers en tête de ligne** (92 500 passagers en progression de +28% par rapport au cumul à fin novembre 2006), hausse du trafic des passagers en transit (318 000 passagers) de 7%.

Les chiffres mensuels sont ceux du mois considéré.

Les chiffres cumulés sont ceux du trafic depuis le 1er janvier de l'année en cours.

Les chiffres prévisionnels pour l'année 2007 sont ceux de l'EPRD de printemps 2007.

La périodicité retenue pour les graphiques est celle de 13 mois "glissants", ce qui permet d'avoir sur un même graphe le trafic des douze mois précédents et celui du mois équivalent de l'année précédente. Les mois représentés sont donc différents d'une édition à l'autre.

* Les données devant figurer dans les cases marquées d'une astérique sont en cours de mise à jour.