

Tableau Général des Trafics

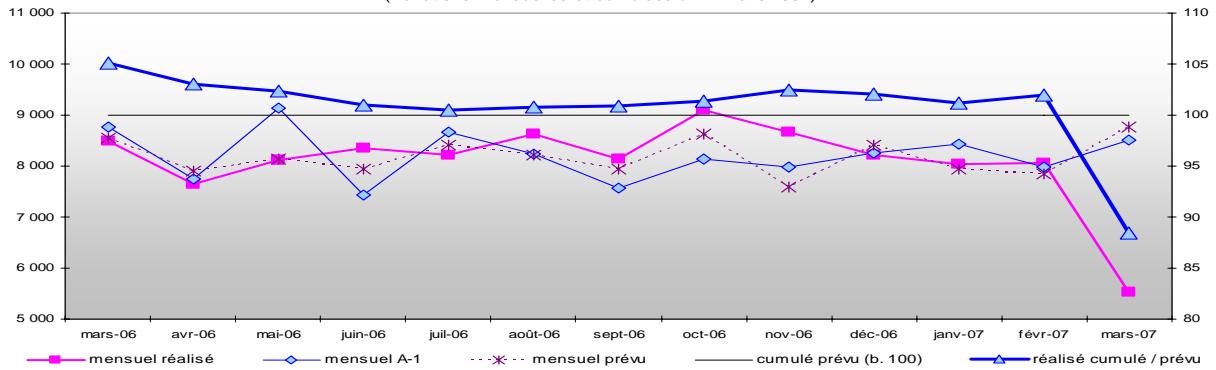
Mars 2007



- Total
- Marchandises Diverses
- Hydrocarbures
- Vrac Liquides
- Vrac Solides
- Passagers
- Définitions

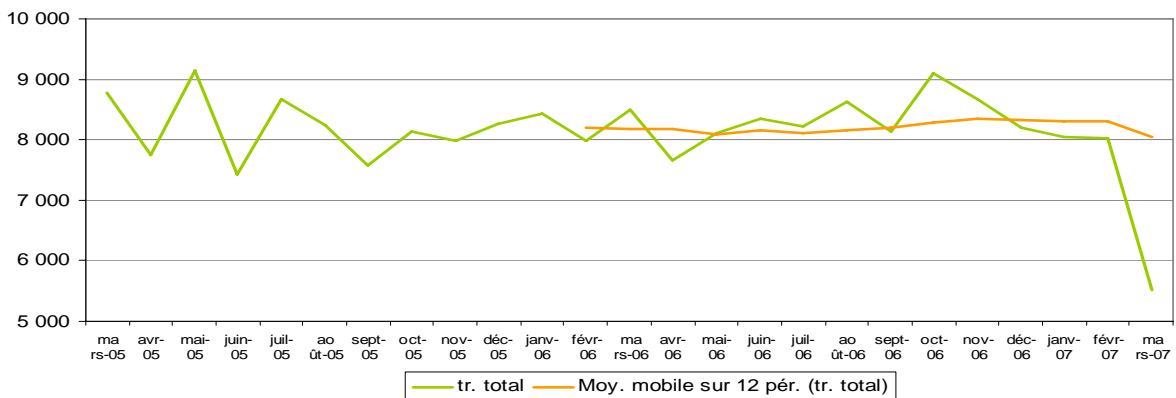
Trafic total

(Variations mensuelles et cumulées à fin mars 2007)



| | mensuel | | | variations | | cumul | | | variations | |
|---------------------------|-----------------|---------------|--------------|-----------------|----------------|---------------|---------------|---------------|-----------------|----------------|
| | mensuel réalisé | mensuel prévu | mensuel 2006 | réalisé / prévu | réalisé / 2006 | cumul réalisé | cumul prévu | cumul / 2006 | réalisé / prévu | réalisé / 2006 |
| MARCHANDISES DIVERSES | 1 316 | 1509 | 1 425 | -13% | -8% | 4 027 | 4 116 | 3 995 | -2% | 1% |
| HYDROCARBURES | 2 613 | 5595 | 5 332 | -53% | -51% | 13 527 | 15 777 | 16 074 | -14% | -16% |
| VRACS LIQUIDES | 214 | 281 | 235 | -24% | -9% | 777 | 788 | 729 | -1% | 7% |
| VRACS SOLIDES | 1 382 | 1378 | 1 508 | 0% | -8% | 3 287 | 3 770 | 4 130 | -13% | -20% |
| TOTAL MARCHANDISES | 5 525 | 8764 | 8 500 | -37% | -35% | 21 619 | 24 450 | 24 929 | -12% | -13% |
| TOTAL ENTREES | 4 171 | 6806 | 6 714 | -39% | -38% | 16 757 | 18 983 | 19 716 | -12% | -15% |
| TOTAL SORTIES | 1 354 | 1958 | 1 787 | -31% | -24% | 4 862 | 5 468 | 5 213 | -11% | -7% |
| BASSINS EST | 644 | * | 620 | * | 4% | 1 890 | * | 1 760 | * | 7% |
| BASSINS OUEST | 4 881 | * | 7 880 | * | -38% | 19 729 | * | 23 168 | * | -15% |
| PASSAGERS (x 1000) | 68,4 | 70 | 62,2 | -2% | 10% | 202 | 203 | 178 | 0% | 14% |

Trafic mensuel total et tendance



TRAFIC TOTAL : 5,525 MT (- 35%)

CUMUL : 21,619 MT (- 13,3%)

Le trafic global de mars 2007 est en forte baisse par rapport au mois de mars 2006, du fait des mouvements sociaux qui ont d'abord touché l'ensemble des bassins pendant une semaine avec l'annulation d'une vingtaine d'escales dans le secteur des diverses, et ensuite de la paralysie du secteur des hydrocarbures jusqu'au samedi 31 mars.

Seul le secteur des passagers progresse avec une évolution de 14% à la fin de ce premier trimestre 2007.

En cumulé, à la fin mars, le trafic de marchandises diverses qui avait commencé l'année sur la tendance positive observée depuis 2005, s'écroule. Seule l'activité Roro est dynamique (+11%), le secteur n'ayant pas directement pâti de la semaine d'arrêt.

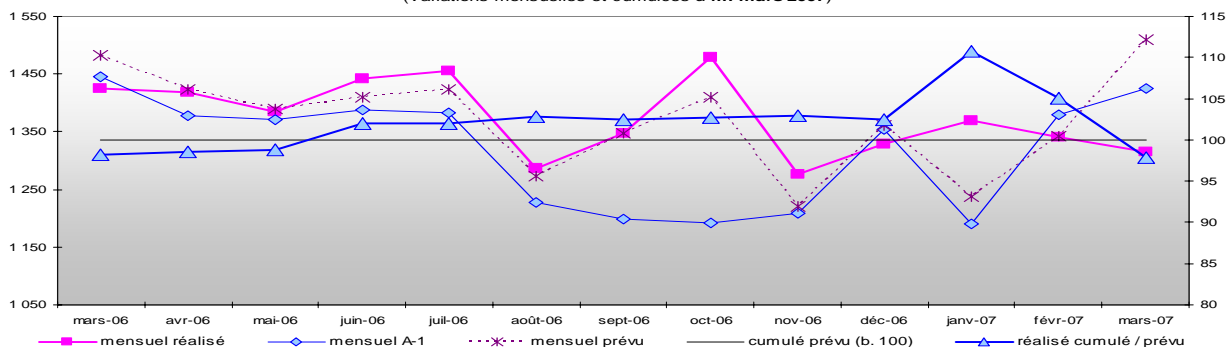
Le début de l'année 2007 qui avait vu des niveaux qui n'étaient plus atteints depuis plus de 2 ans, grâce notamment au dynamisme de l'industrie pétrochimique, enregistre un coup d'arrêt important en mars avec l'annulation directe de 8 navires conjuguée à l'absence de sorties de produits raffinés et chimiques.

Les vracs solides, malgré un tonnage supérieur à 1,3Mt reculent nettement, le secteur se comparant au deuxième meilleur mois de l'année 2006. A la fin du 1er trimestre 2007, c'est le secteur qui a le plus reculé (- 20%).

Ce recul est dû à un niveau exceptionnellement bas, mais ponctuel, d'importations de vracs sidérurgiques (2,200 Mt contre 2,800 Mt en 2006). Par ailleurs, du fait de la douceur de l'hiver, la demande énergétique est relativement peu dynamique, ce qui limite les importations de matières premières combustibles.

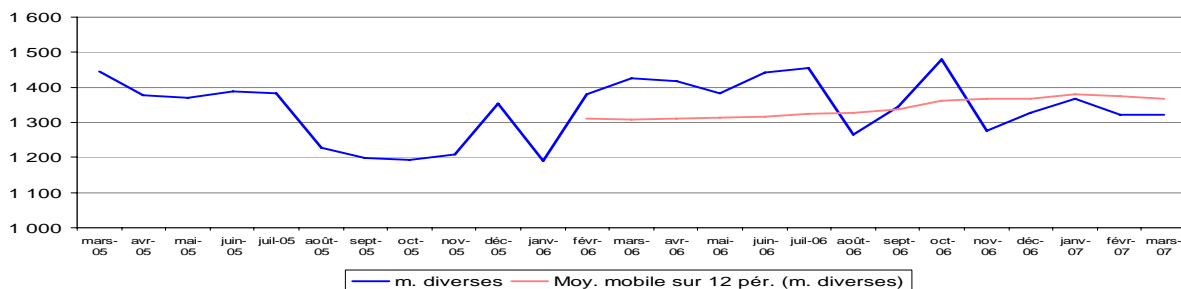
Marchandises Diverses

(Variations mensuelles et cumulées à fin mars 2007)

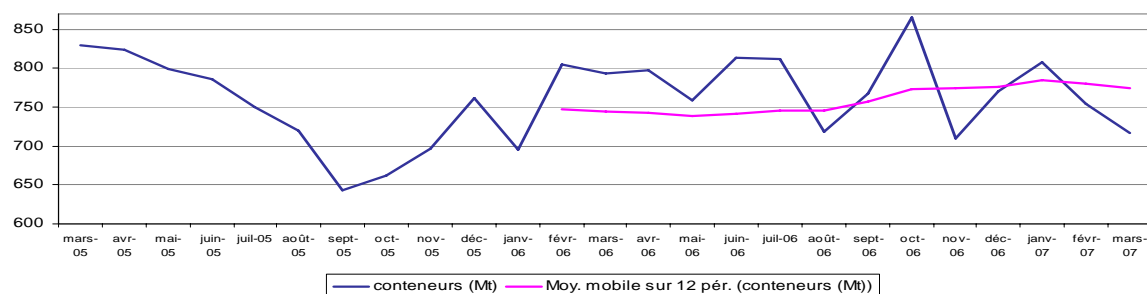


| | mensuel | | | variations | | cumul | | | variations | | |
|--------------------------------|---------------------|--------------|--------------|-----------------|----------------|--------------|--------------|--------------|-----------------|----------------|------|
| | réalisé | prévu | 2006 | réalisé / prévu | réalisé / 2006 | réalisé | prévu | 2006 | réalisé / prévu | réalisé / 2006 | |
| MARCHANDISES DIVERSES | 1 316 | 1 509 | 1 425 | -13% | -7,7% | 4 027 | 4 116 | 3 995 | -2% | 0,8% | |
| Conteneurs : | tonnag | 707 | 895 | 793 | -21% | -11% | 2 300 | 2 435 | 2 294 | -6% | 0% |
| | Nb E.V.P. | 68 | 87 | 78 | -22% | -13% | 226 | 239 | 229 | -6% | -1% |
| | E.V.P bassin Est | 22 | * | 26 | * | -13% | 68 | * | 72 | * | -6% |
| | E.V.P bassin Ouest | 46 | * | 52 | * | -12% | 157 | * | 157 | * | 0% |
| Roulant hors conteneurs | 367 | 369 | 337 | -1% | 9% | 1 007 | 1 004 | 905 | 0% | 11% | |
| | Corse/Sardaigne | 186 | 184 | 177 | 1% | 5% | 512 | 508 | 473 | 1% | 8% |
| | Autres | 181 | 185 | 160 | -2% | 13% | 496 | 496 | 432 | 0% | 15% |
| Conventionnel | 243 | 246 | 296 | -1% | -18% | 721 | 677 | 796 | 6% | -9% | |
| | dont sidérurgie | 189 | 206 | 245 | -8% | -23% | 577 | 571 | 648 | 1% | -11% |
| | dont autre convent. | 54 | 40 | 50 | 35% | 7% | 144 | 106 | 148 | 36% | -3% |
| ENTREES | 491 | 556 | 488 | -12% | 1% | 1 555 | 1 548 | 1 427 | 0% | 9% | |
| SORTIES | 825 | 953 | 938 | -13% | -12% | 2 473 | 2 568 | 2 568 | -4% | -4% | |
| BASSINS EST | 603 | * | 606 | * | 0% | 1 736 | * | 1 654 | * | 5% | |
| BASSINS OUEST | 713 | * | 820 | * | -13% | 2 292 | * | 2 341 | * | -2% | |

Trafic mensuel de marchandises diverses et tendance



Trafic mensuel de conteneurs et tendance



TRAFIC DU MOIS : 1,316 MT (- 7,7%) CUMUL : 4,0127MT (+ 0,8%)

La semaine de grève de mars a donné un coup d'arrêt à l'évolution positive des trafics de marchandises diverses, notamment dans le secteur conteneurisé, traditionnellement très dynamique à cette période de l'année. Dix neuf escales ont été supprimées.

Après un bon début d'année, l'évolution cumulée à fin mars 2007 chute (0,8%).

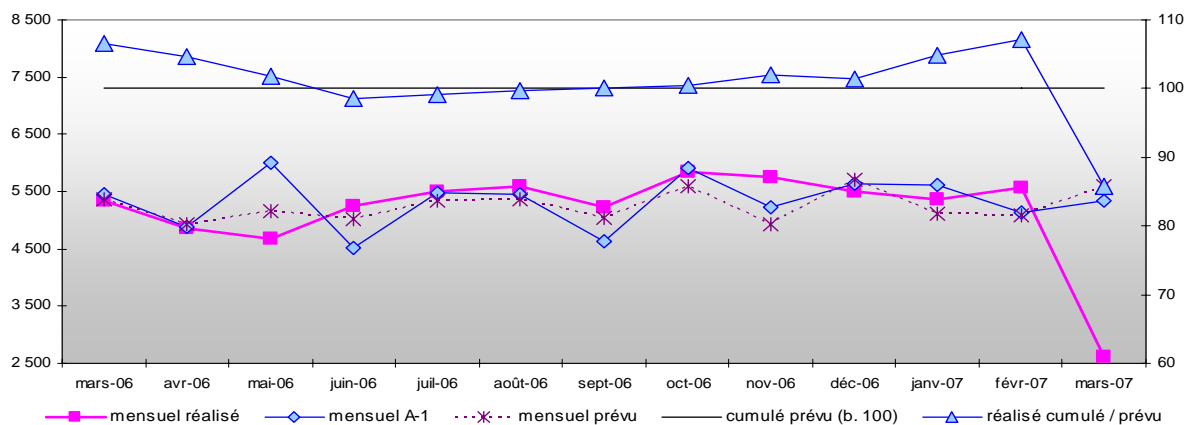
L'activité des bassins Est a mieux résisté sous l'impulsion de la croissance du trafic roulant, qu'il soit national vers la Corse (+5%), ou international vers le Maghreb, avec une progression à deux chiffres pour ce dernier segment (+9%).

Le recul de l'activité conteneurs des bassins Est (-6% en cumulé) est largement compensé par la croissance de l'activité Ro/Ro.

Les bassins Ouest sont pénalisés par le recul du trafic conteneurs de ce mois de mars (-12%) et par la faiblesse des exportations de coils (-23%). En cumulé sur le premier trimestre le secteur des conteneurs connaît une stagnation (0%) tandis que de leur côté, les exportations de produits sidérurgiques sont à la traîne (-11%).

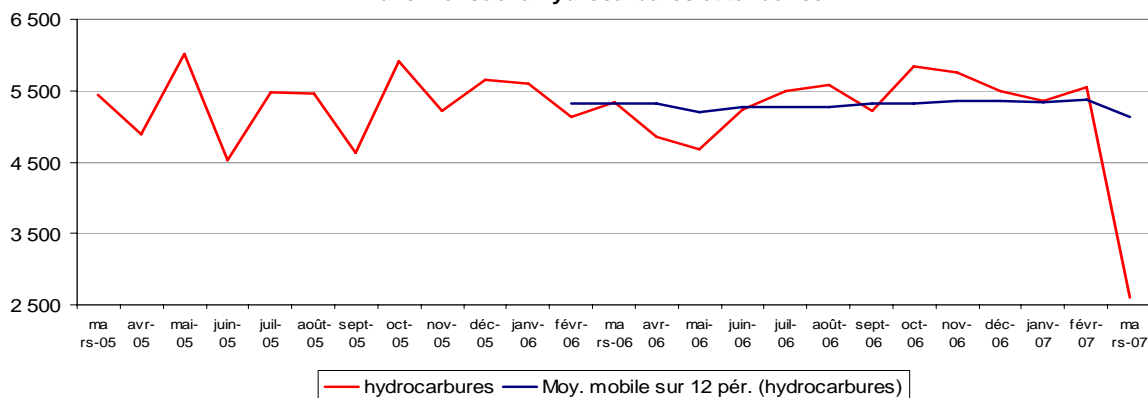
Hydrocarbures

(Variations mensuelles et cumulées à fin mars 2007)



| | mensuel | | | variations | | cumul | | | variations | |
|------------------------|-----------------|---------------|--------------|-----------------|----------------|---------------|---------------|---------------|-----------------|----------------|
| | mensuel réalisé | mensuel prévu | mensuel 2006 | réalisé / prévu | réalisé / 2006 | cumul réalisé | cumul prévu | cumul 2006 | réalisé / prévu | réalisé / 2006 |
| HYDROCARBURES | 2 613 | 5 595 | 5 332 | -53% | -51,0% | 13 527 | 15 777 | 16 074 | -14% | -15,8% |
| Hydrocarbures bruts | 1 837 | 3 745 | 3 343 | -51% | -45% | 9 352 | 10 784 | 10 310 | -13% | -9% |
| dont S.P.S.E. étranger | 406 | 1 045 | 1 066 | -61% | -62% | 2 249 | 2 903 | 3 093 | -23% | -27% |
| dont Brut National | 1 432 | 2 700 | 2 277 | -47% | -37% | 7 103 | 7 881 | 7 217 | -10% | -2% |
| Raffinés et G.P.L. | 481 | 1 448 | 1 699 | -67% | -72% | 3 061 | 3 831 | 4 793 | -20% | -36% |
| Gaz Naturel Liquide | 295 | 403 | 290 | -27% | 2% | 1 114 | 1 162 | 972 | -4% | 15% |
| ENTREES | 2 331 | 4 953 | 4 828 | -53% | -52% | 11 893 | 13 913 | 14 396 | -15% | -17% |
| SORTIES | 282 | 642 | 504 | -56% | -44% | 1 635 | 1 864 | 1 678 | -12% | -3% |

Trafic mensuel d'hydrocarbures et tendance



TRAFIC DU MOIS : 2,613 MT (- 51%) CUMUL : 13,527 MT (- 15,9%)

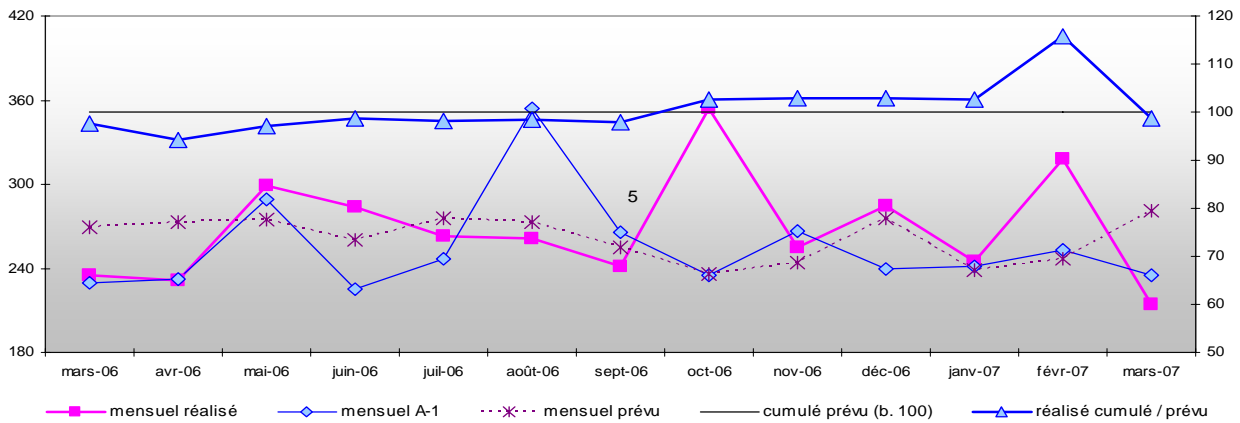
18 jours de grève se soldent par un recul de 51% par rapport à mars 2006, 3 millions de tonnes de moins qu'en février 2007.

Le début de l'année avait vu un mouvement de rattrapage notamment pour les produits bruts au détriment des hydrocarbures raffinés dont une partie de la croissance de 2006 s'expliquait par les arrêts techniques des raffineries.

Conformément à la tendance du marché mondial, le trafic de GNL continue de progresser régulièrement (+15% par rapport à fin mars 2006). Le terminal gazier du Tonkin est le seul à enregistrer une progression ce mois-ci.

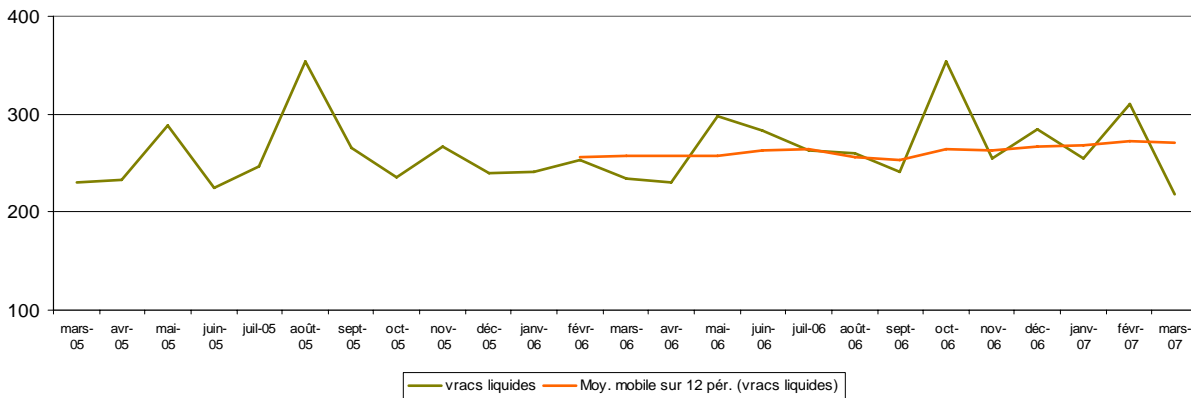
Vracs liquides

(Variations mensuelles et cumulées à fin mars 2007)



| | mensuel | | | variations | | cumul | | | variations | |
|-----------------------|-----------------|---------------|--------------|-----------------|----------------|---------------|-------------|------------|-----------------|----------------|
| | mensuel réalisé | mensuel prévu | mensuel 2006 | réalisé / prévu | réalisé / 2006 | cumul réalisé | cumul prévu | cumul 2006 | réalisé / prévu | réalisé / 2006 |
| VRACS LIQUIDES | 214 | 281 | 235 | -24% | -8,8% | 777 | 788 | 729 | -1% | 6,6% |
| alimentaires | 2 | 4 | 0 | -50% | - | 17 | 11 | 4 | 56% | #DIV/0! |
| chimiques | 212 | 277 | 235 | -23% | -10% | 760 | 777 | 725 | -2% | 5% |
| ENTREES | 93 | 84 | 52 | 11% | 81% | 319 | 221 | 199 | 44% | 60% |
| SORTIES | 121 | 197 | 183 | -39% | -34% | 459 | 567 | 530 | -19% | -13% |
| BASSINS EST | 4 | * | 2 | * | -100% | 24 | * | 6 | * | -77% |
| BASSINS OUEST | 210 | * | 233 | * | -10% | 754 | * | 724 | * | 4% |

Trafic mensuel de vracs liquides et tendance



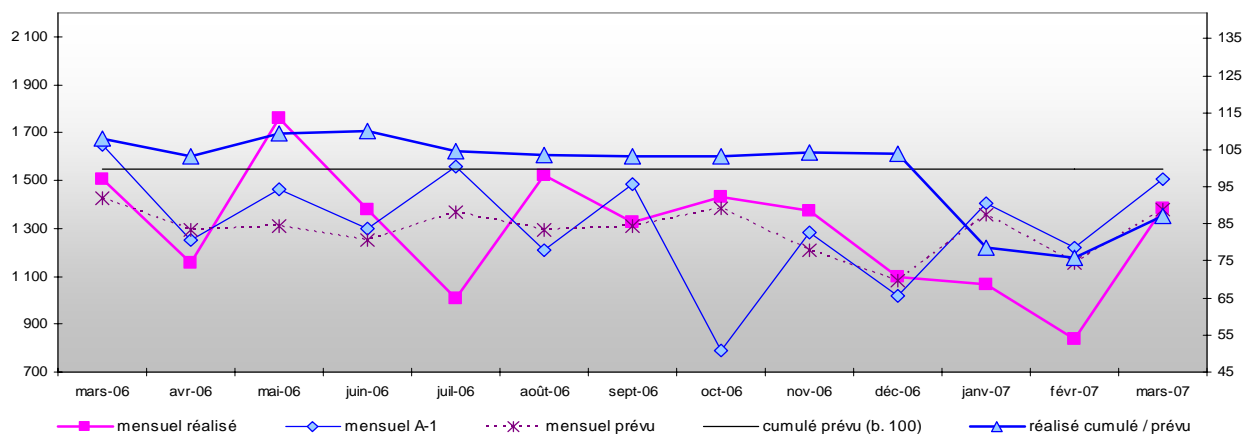
TRAFIC DU MOIS : 0,214 MT (- 8,8%) CUMUL : 0,777 MT (+ 6,6%)

Les vracs chimiques restent sur la dynamique de 2006 avec une croissance de 6,6% par rapport à fin mars 2006. Cette évolution est observable pour les entrées uniquement, les sorties de produits (ETBE...) ont été pénalisées par le mouvement de grève de mars.

Ainsi le dynamisme du trafic des biocarburants est ralenti sauf dans le sens des entrées où l'éthanol se maintient. Par ailleurs, les sorties de soude caustique, après un excellent mois de février, continuent sur cette tendance en mars retrouvant leur meilleur niveau depuis juin 2006.

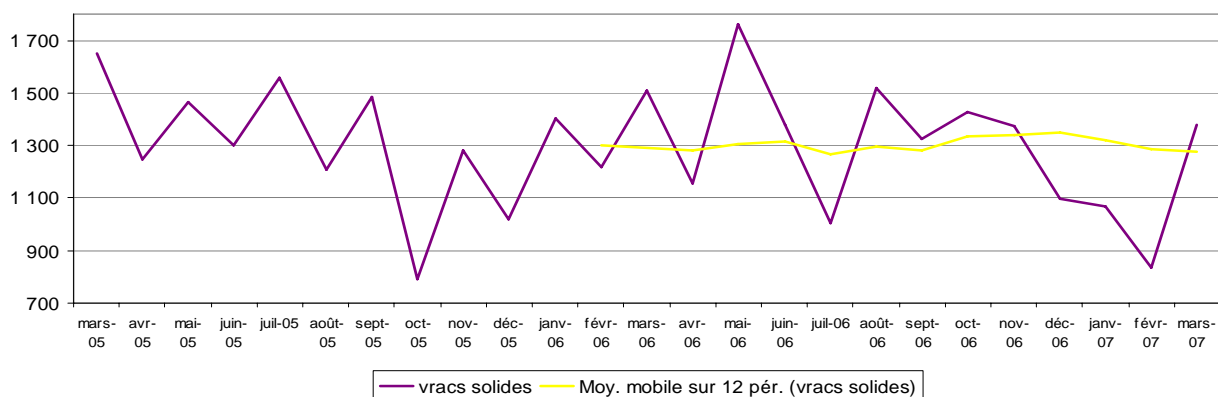
Vracs solides

(Variations mensuelles et cumulées à fin mars 2007)



| | mensuel réalisé | mensuel mensuel prévu | mensuel 2006 | variations | | cumul réalisé | cumul cumulé prévu | cumul 2006 | variations | |
|-------------------------|-----------------|-----------------------|--------------|-----------------|----------------|---------------|--------------------|--------------|-----------------|----------------|
| | | | | réalisé / prévu | réalisé / 2006 | | | | réalisé / prévu | réalisé / 2006 |
| VRACS SOLIDES | 1 382 | 1 378 | 1 506 | 0% | -8,4% | 3 287 | 3 770 | 4 130 | -13% | -20,4% |
| sidérurgie | 883 | 950 | 976 | -7% | -10% | 2 144 | 2 515 | 2 815 | -15% | -24% |
| autres pondéreux | 434 | 339 | 451 | 28% | -4% | 952 | 980 | 1 027 | -3% | -7% |
| vracs agro-alimentaires | 66 | 90 | 81 | -27% | -19% | 191 | 275 | 288 | -31% | -34% |
| ENTREES | 1 256 | 1 213 | 1 347 | 4% | -7% | 2 992 | 3 301 | 3 694 | -9% | -19% |
| SORTIES | 126 | 165 | 162 | -24% | -22% | 295 | 469 | 436 | -37% | -32% |
| BASSINS EST | 36 | * | 13 | * | 180% | 130 | * | 101 | * | 29% |
| BASSINS OUEST | 1 346 | * | 1 495 | * | -10% | 3 157 | * | 4 029 | * | -22% |

Trafic mensuel de vracs solides et tendance



TRAFIC DU MOIS : 1,382 MT (- 8,4%) CUMUL : 3,287 MT (- 20,4%)

Le faible niveau des importations de vracs sidérurgiques (- 24,%) explique principalement la mauvaise performance de ce secteur d'activité. Ce début d'année modeste pour les importations sidérurgiques confirme les prévisions modérées qui ont été faites autour de cette activité compte tenu de l'arrêt d'un haut fourneau prévu par ARCELOR pour trois mois à la fin du premier semestre 2007. Aussi, ce recul peut s'analyser à la fois comme un report d'importations à venir et une gestion prévisionnelle des importations compte tenu des stocks déjà disponibles sur site.

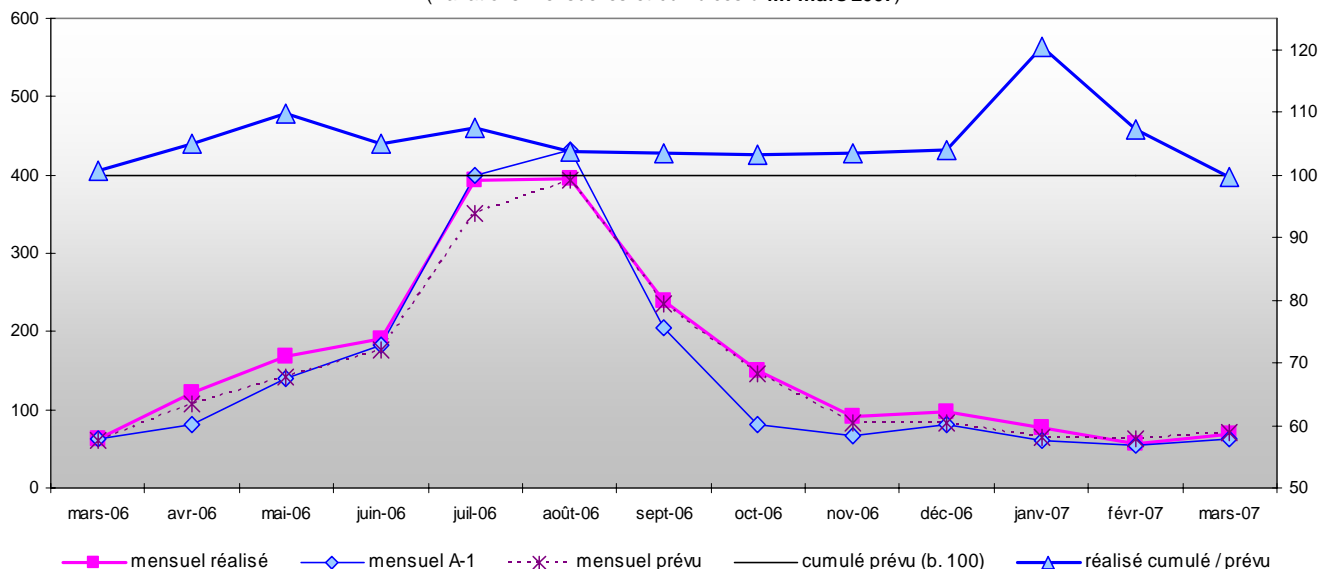
A fin mars, l'activité du terminal minéralier public de Fos est en retrait par rapport à 2006 (de près de 10%) en raison d'une diminution des entrées de houille (- 50 000 T) et de bauxite (- 60 000 T).

La faible production énergétique entraînée par la douceur exceptionnelle de l'hiver explique en partie cette diminution.

En revanche dans les bassins Est, pour des volumes faibles il est vrai, l'activité à fin mars reste sur une tendance positive (+29%), grâce à l'importation de céréales (trafic ponctuel en fonction des besoins de la production locale) associée au bon niveau de sorties d'alumine hydratée à destination de différents pays nord et sud européens.

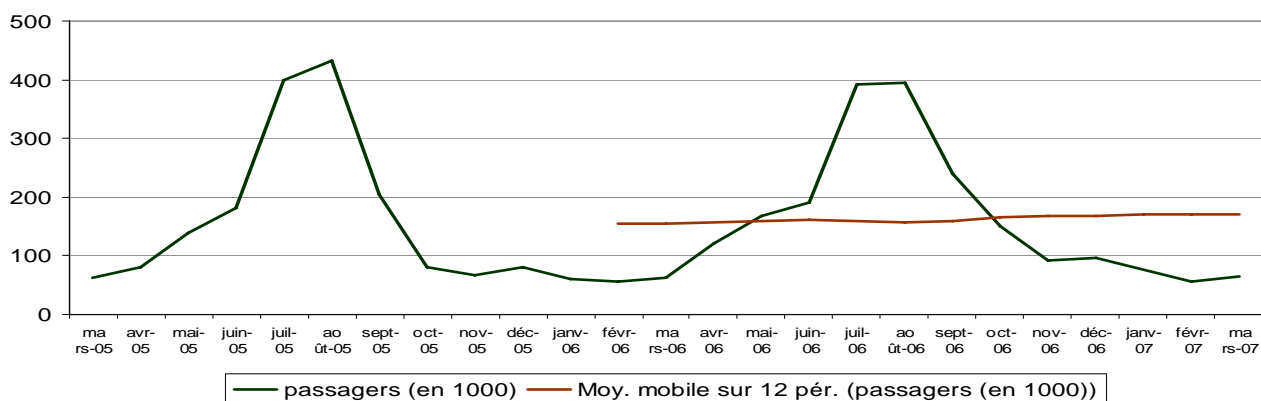
Passagers

(Variations mensuelles et cumulées à fin mars 2007)



| | mensuel | | | variations | | cumul | | | variations | |
|------------------|-----------------|---------------|--------------|-----------------|----------------|---------------|-------------|------------|-----------------|----------------|
| | mensuel réalisé | mensuel prévu | mensuel 2006 | réalisé / prévu | réalisé / 2006 | cumul réalisé | cumul prévu | cumul 2006 | réalisé / prévu | réalisé / 2006 |
| Passagers | 68,4 | 70 | 62,2 | -2% | 10% | 203 | 203 | 178 | 0% | 14% |
| Corse | 31,6 | * | 26,8 | * | 18% | 94 | * | 83 | * | 14% |
| Autres LR | 31,2 | * | 29,8 | * | 5% | 104 | * | 90 | * | 15% |
| Croisières | 6 | 5 | 6 | 12% | 0% | 6 | 9 | 6 | -38% | 0% |

Trafic mensuel de passagers et tendance



Passagers : 68 600 (+ 10%)

Cumul : 203 000 (+ 14%)

Les excellents résultats de 2006 se confirment en ce début d'année avec une croissance de 10% en mensuel et de 14% en cumulé.

La progression repose sur les passagers de lignes régulières, qui enregistrent pour le 1er trimestre de l'année une fréquentation satisfaisante. Faisant suite à un bon début d'année, le trafic à fin mars se traduit par une hausse de 14% sur la Corse et de 15% sur le Maghreb.

S'agissant de la croisière, la saison a enfin démarré mais n'affiche pas de dynamisme particulier. Il est à noter que les programmations des escales de croisière se faisant généralement deux ans en avance, les conséquences des conflits de 2005 pourraient se faire sentir pendant encore plusieurs mois.

Les chiffres mensuels sont ceux du mois considéré.
Les chiffres cumulés sont ceux du trafic depuis le 1er janvier de l'année en cours.

Les chiffres prévisionnels pour l'année 2007 sont provisoires.

La périodicité retenue pour les graphiques est celle de 13 mois "glissants", ce qui permet d'avoir sur un même graphe le trafic des douze mois précédents et celui du mois équivalent de l'année précédente. Les mois représentés sont donc différents d'une édition à l'autre.

* Les données devant figurer dans les cases marquées d'une astérique sont en cours de mise à jour.