

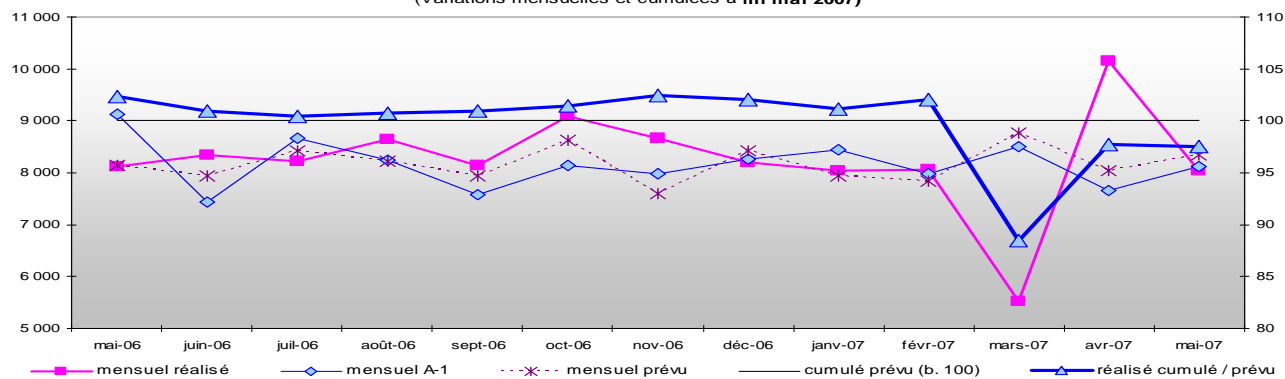
➔ Tableau Général des Trafics

MAI 2007



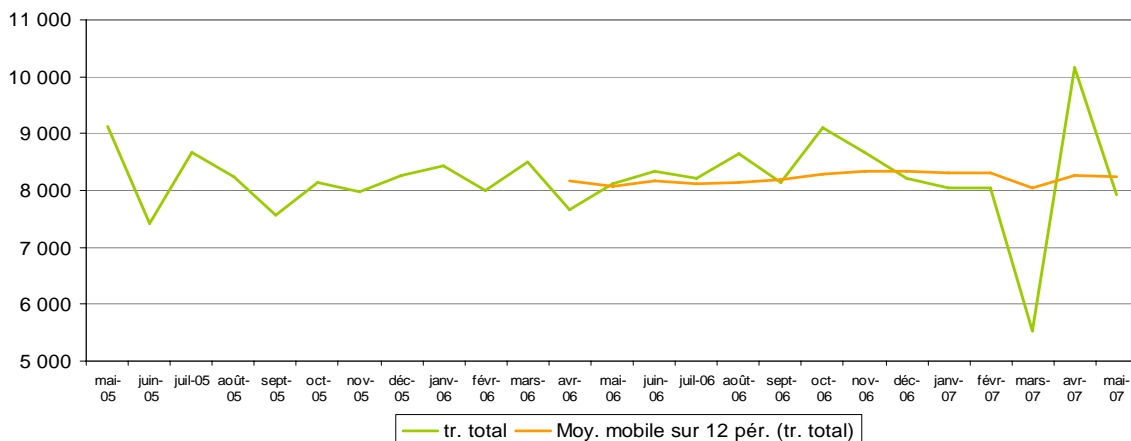
- Total
- Marchandises Diverses
- Hydrocarbures
- Vrac Liquides
- Vrac Solides
- Passagers
- Définitions

Trafic total (Variations mensuelles et cumulées à fin mai 2007)



	mensuel			variations		cumul			variations	
	m mensuel réalisé	m mensuel prévu	m mensuel A - 1	réalisé / prévu	réalisé / A - 1	cumul réalisé	cumul prévu	cumul A - 1	réalisé / prévu	réalisé / A - 1
MARCHANDISES DIVERSES	1 435	1407	1 384	2%	4%	7 109	6 967	6 797	2%	5%
HYDROCARBURES	5 018	5326	4 676	-6%	7%	25 411	26 183	25 599	-3%	-1%
VRACS LIQUIDES	283	299	299	-5%	-5%	1 362	1 371	1 259	-1%	8%
VRACS SOLIDES	1 313	1309	1 759	0%	-25%	5 931	6 316	7 045	-6%	-16%
TOTAL MARCHANDISES	8 048	8341	8 117	-4%	-1%	39 813	40 836	40 699	-3%	-2%
TOTAL ENTREES	6 260	6433	6 472	-3%	-3%	31 172	31 671	32 198	-2%	-3%
TOTAL SORTIES	1 789	1907	1 645	-6%	9%	8 641	9 165	8 501	-6%	2%
BASSINS EST	664	*	682	*	-3%	4 011	*	3 119	*	29%
BASSINS OUEST	7 385	*	7 436	*	-1%	43 904	*	37 580	*	17%
PASSAGERS (x 1000)	160.1	167	169.2	-4%	-5%	503	496	468	1%	8%

Trafic mensuel total et tendance



TRAFIC TOTAL : 8,048 MT (- 0,9%)

CUMUL : 39,813 MT (- 2,2%)

La diminution du trafic des grands vracs (hydrocarbures et vracs solides), vient impacter négativement l'évolution du trafic des cinq premiers mois.

La diminution temporaire de l'activité sidérurgique a une forte incidence sur l'évolution des vracs solides, dont tous les chapitres sont en retrait, au niveau des vracs alimentaires comme à celui des vracs industriels.

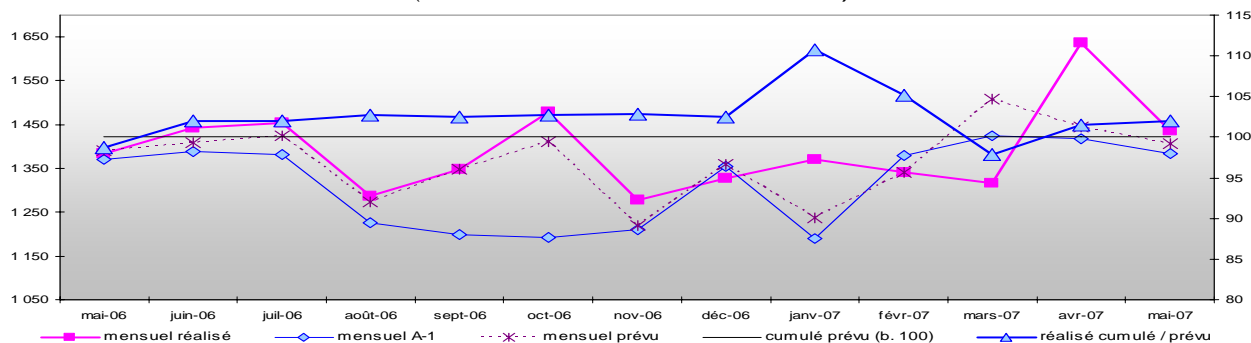
Si les vracs chimiques restent stables par rapport au mois de mai 2006, les hydrocarbures se comparent au plus mauvais mois de l'année précédente, et restent toujours orientés négativement à la fin du mois de mai.

Les autres secteurs sont mieux orientés : les marchandises diverses dans les bassins Est sont tirées par le roulant, alors que le conteneur retrouve une certaine stabilité grâce à une bonne tenue des bassins Ouest. Seules les exportations de produits sidérurgiques marquent le pas.

Après un début d'année incertain, les hydrocarbures poursuivent le redressement constaté depuis la fin des événements du mois de mars, se traduisant par la forte progression des importations de brut (+ 10% à fin mai), et un certain rattrapage du transit à destination de l'Allemagne,

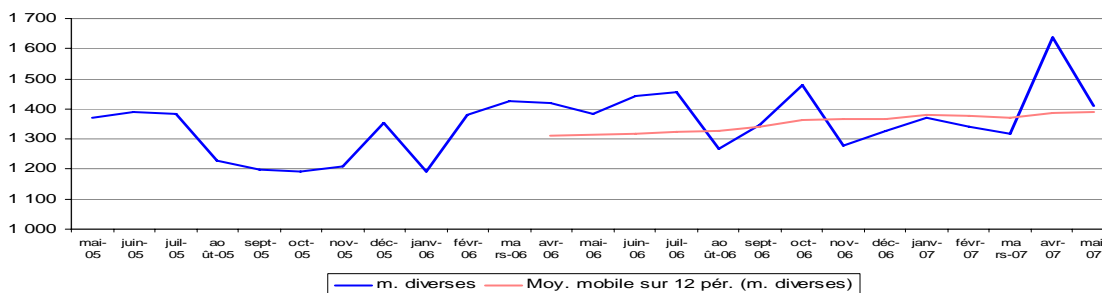
Dans le domaine des passagers, en recul de plus de 4% pour ce mois, il faut relever la très bonne tenue du secteur de la croisière et un ralentissement des lignes régulières,

Marchandises Diverses (Variations mensuelles et cumulées à fin mai 2007)

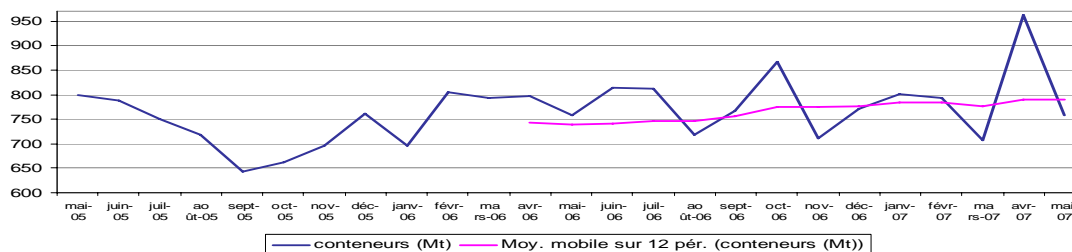


	mensuel			variations		cumul			variations	
	mensuel réalisé	mensuel prévu	mensuel A - 1	réalisé / prévu	réalisé / A - 1	cumul réalisé	cumul prévu	cumul A - 1	réalisé / prévu	réalisé / A - 1
MARCHANDISES DIVERSES	1 435	1 407	1 384	2%	4%	7 109	6 967	6 797	2%	5%
Conteneurs : tonnage	799	811	759	-1%	5%	4 106	4 099	3 850	0%	7%
Nb E.V.P.	79	82	76	-4%	4%	404	408	387	-1%	5%
EVP bassins Est	23	*	24	*	3%	121	*	123	*	2%
EVP bassins Ouest	56	*	53	*	-7%	283	*	264	*	-7%
Roulant hors conteneurs	357	371	358	-4%	-1%	1 734	1 742	1 611	0%	8%
Corse/Sardaigne	200	200	195	0%	2%	910	898	850	1%	7%
Autres	157	171	163	-8%	-4%	824	844	761	-2%	8%
Conventionnel	279	225	267	24%	5%	1 269	1 125	1 336	13%	-5%
dont sidérurgie	220	194	215	13%	2%	1 008	950	1 090	6%	-8%
dont autre convent.	59	31	52	91%	15%	261	175	246	49%	6%
ENTREES	557	528	506	6%	10%	2 759	2 639	2 445	5%	13%
SORTIES	878	879	879	0%	0%	4 350	4 328	4 351	1%	0%
BASSINS EST	597	*	607	*	-2%	3 666	*	2 883	*	27%
BASSINS OUEST	838	*	777	*	8%	5 038	*	3 914	*	29%

Trafic mensuel de marchandises diverses et tendance



Trafic mensuel de conteneurs et tendance



TRAFIC DU MOIS : 1,435 MT (+ 3,7%) CUMUL : 7,108MT (+ 4,6%)

Après les perturbations de ce printemps, ce secteur conserve une évolution positive.

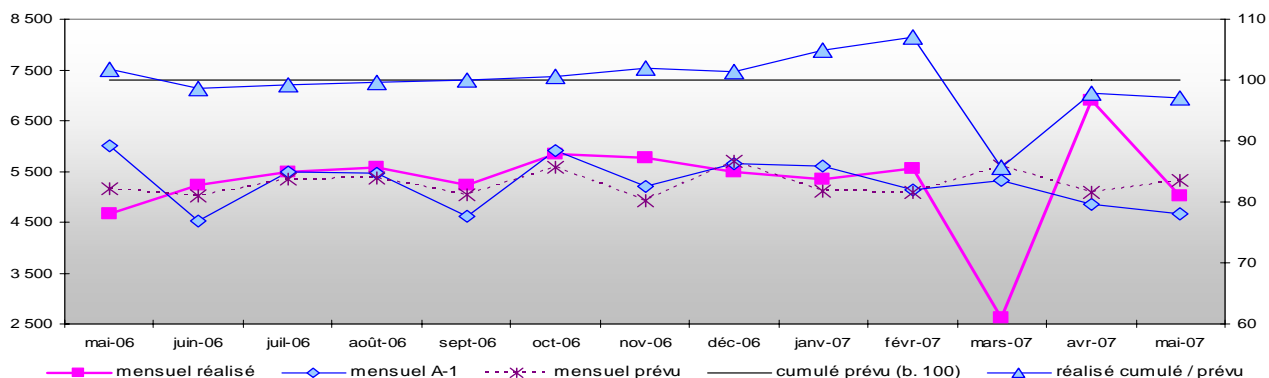
Pour ce mois de mai, le trafic conteneurisé s'établit à un niveau équivalent à celui de mai 2006, mais s'avère inférieur au mois moyen de l'année précédente. En cumulé cependant avec + 6,7%, les conteneurs suivent l'évolution globale des marchandises générales.

Après cinq mois d'activité, les deux bassins sont sur une pente positive : les bassins Est sont tirés par la bonne santé du roulant, alors que les conteneurs progressent de manière satisfaisante dans les bassins Ouest (+ 8,7%). Il faut souligner que ce sont essentiellement les importations (+12%) qui tirent le secteur du conteneur, les exportations restant étales (+ 0,1%).

Les produits sidérurgiques se situent au même niveau que celui du mois de mai 2006, et la baisse des exportations reste limitée à 7,5% à fin mai.

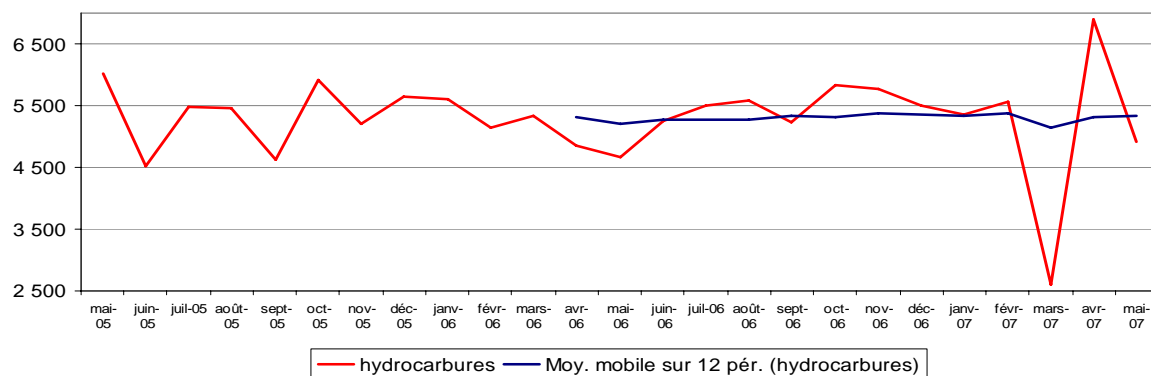
Hydrocarbures

(Variations mensuelles et cumulées à fin mai 2007)



	mensuel			variations		cumul			variations	
	mensuel réalisé	mensuel prévu	mensuel A - 1	réalisé / prévu	réalisé / A - 1	cumul réalisé	cumul prévu	cumul A - 1	réalisé / prévu	réalisé / A - 1
HYDROCARBURES	5 018	5 326	4 676	-6%	7%	25 411	26 183	25 599	-3%	-1%
Hydrocarbures bruts	3 698	3 654	2 717	1%	36%	17 948	17 969	16 161	0%	11%
dont S.P.S.E étranger	887	1 074	808	-17%	10%	4 145	4 928	4 664	-16%	-11%
dont Brut National	2 811	2 580	1 910	9%	47%	13 803	13 041	11 497	6%	20%
Raffinés et G.P.L.	1 014	1 298	1 530	-22%	-34%	5 758	6 297	7 720	-9%	-25%
Gaz Naturel Liquide	306	374	429	-18%	-29%	1 705	1 918	1 718	-11%	-1%
ENTREES	4 367	4 650	4 240	-6%	3%	22 500	23 094	23 045	-3%	-2%
SORTIES	651	676	436	-4%	49%	2 911	3 089	2 554	-6%	14%

Trafic mensuel d'hydrocarbures et tendance



TRAFIC DU MOIS : 5,018 MT (+ 7,3%) CUMUL : 25,421MT (- 0,7%)

Grâce à un bon mois d'avril, les hydrocarbures ont rattrapé une partie du retard engendré par les perturbations sociales du mois de mars.

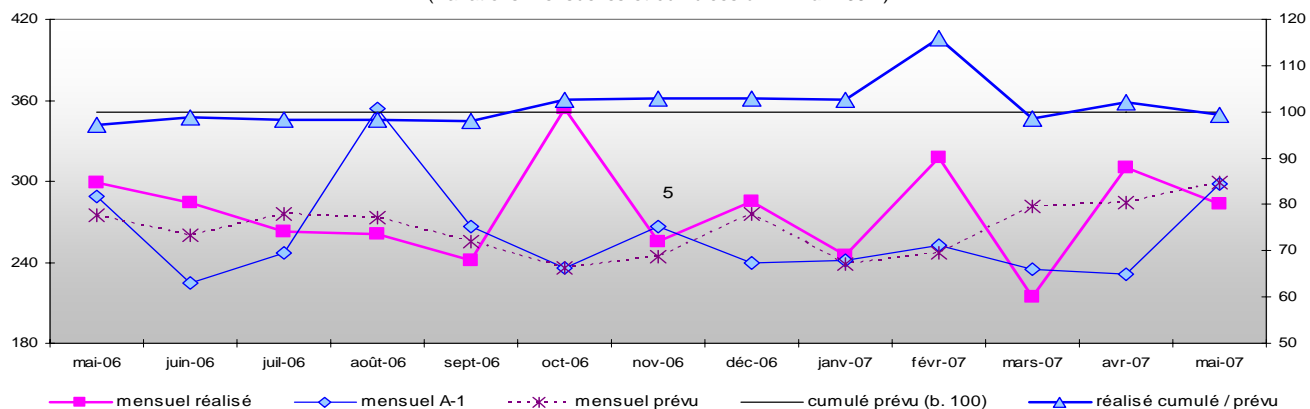
Cette évolution se caractérise toujours par un mouvement de ciseau entre les hydrocarbures bruts, qui progressent et les raffinés dont les importations diminuent, l'activité de raffinage retrouvant un rythme normal.

Le transit de brut à destination de l'Allemagne et la Suisse retrouve un niveau proche de son niveau mensuel moyen, et le retard pris en début d'année tend à se résorber, ramenant le recul à 11 % par rapport au cumul à fin mai 2006.

Avec 300 000 t. les importations de méthane se comparent défavorablement à un bon mois de mai 2006, mais ce trafic poursuit le mouvement de fléchissement constaté depuis le début de l'année, pour s'établir à un niveau équivalent à celui de cumul de la période précédente (1,7 MT – 0,7% à fin mai).

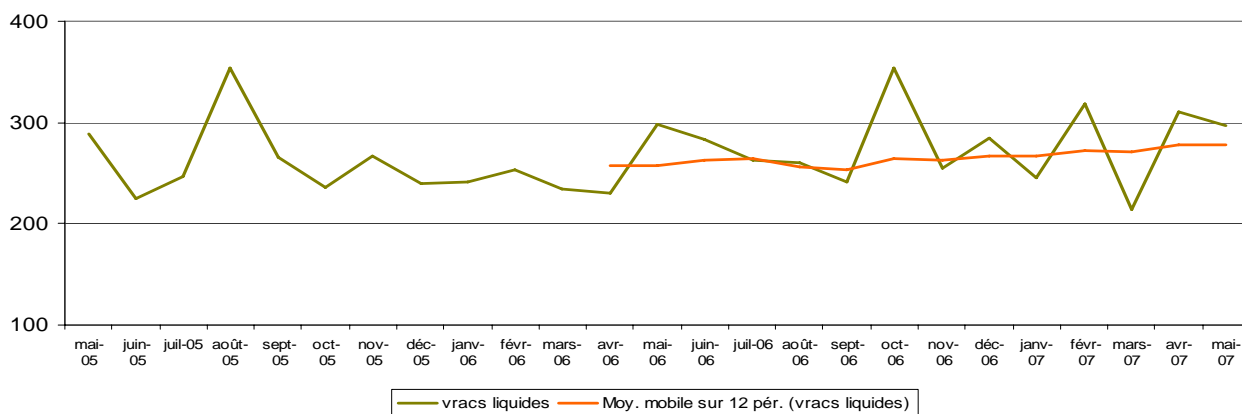
Vracs liquides

(Variations mensuelles et cumulées à fin mai 2007)



	mensuel réalisé	mensuel		variations		cumul			variations		
		mensuel réalisé	mensuel prévu	mensuel A-1	réalisé / prévu	réalisé / A-1	réalisé	cumul prévu	cumul A-1	réalisé / prévu	réalisé / A-1
VRACS LIQUIDES	283	299	299		-5%	-5%	1 362	1 371	1 259	-1%	8%
alimentaires	15	7	19		117%	-18%	40	27	32	50%	28%
chimiques	268	292	280		-8%	-4%	1 321	1 344	1 227	-2%	8%
ENTREES	130	98	125		33%	4%	534	406	413	32%	29%
SORTIES	153	200	173		-24%	-12%	828	964	846	-14%	-2%
BASSINS EST	15	*	20		*	22%	62	*	36	*	-22%
BASSINS OUEST	268	*	278		*	-4%	1 600	*	1 222	*	31%

Trafic mensuel de vracs liquides et tendance



TRAFIC DU MOIS : 0,283 MT (- 5,2%) CUMUL : 1,361MT (+ 8,2%)

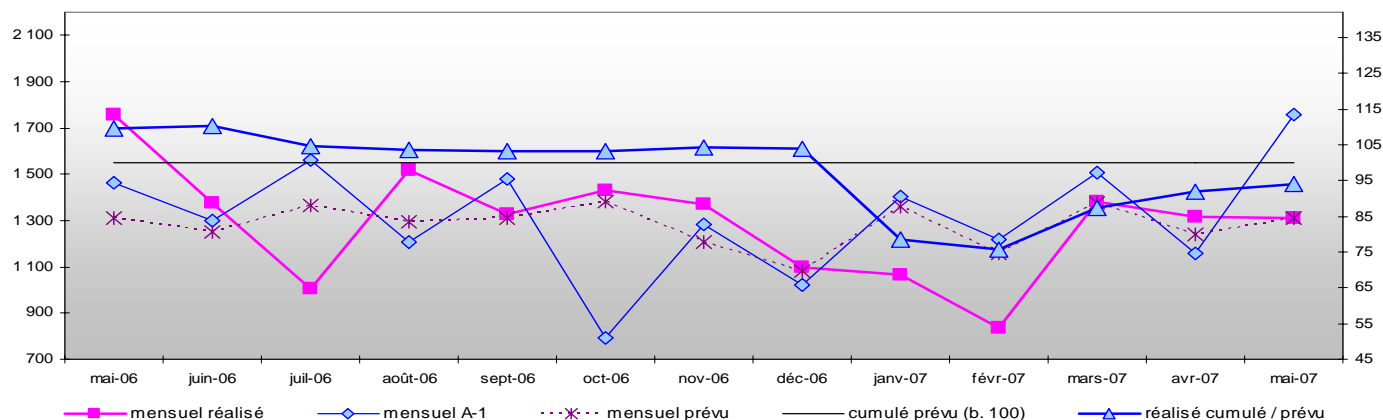
Avec un mois de mai en retrait par rapport au mois équivalent de 2006, cette activité marque légèrement le pas par rapport à la progression constatée en début d'année.

Il y a un contraste entre les entrées (notamment méthanol et éthanol) qui sont toujours dynamiques et progressent de 35% à fin mai, et les exportations (soude caustique, mtbe et autres produits chimiques) qui sont en retrait par rapport à mai 2006,

Globalement, l'activité vracs chimiques reste porteuse, avec une progression de 8% par rapport aux cinq premiers mois de 2006.

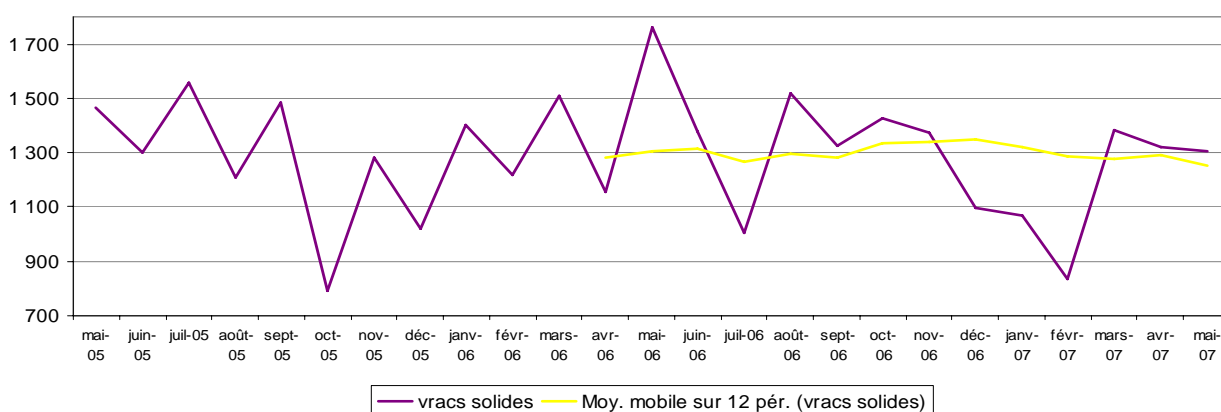
Wracs solides

(Variations mensuelles et cumulées à fin mai 2007)



	mensuel			variations		cumul			variations	
	mensuel réalisé	mensuel prévu	mensuel A - 1	réalisé / prévu	réalisé / A - 1	cumul réalisé	cumul prévu	cumul A - 1	réalisé / prévu	réalisé / A - 1
VRACS SOLIDES	1 313	1 309	1 759	0%	-25%	5 931	6 316	7 045	-6%	-16%
sidérurgie	842	939	1 152	-10%	-27%	3 803	4 247	4 779	-10%	-20%
autres pondéreux	393	284	520	38%	-25%	1 783	1 623	1 806	10%	-1%
vracs agro-alimentaires	78	86	87	-10%	-11%	346	446	460	-22%	-25%
ENTREES	1 205	1 157	1 602	4%	-25%	5 379	5 531	6 295	-3%	-15%
SORTIES	107	152	157	-29%	-32%	552	785	750	-30%	-26%
BASSINS EST	52	*	54	*	-5%	283	*	200	*	42%
BASSINS OUEST	1 261	*	1 705	*	-26%	6 978	*	6 845	*	2%

Trafic mensuel de vracs solides et tendance



TRAFIC DU MOIS : 1,313 MT (- 25,4 %) CUMUL : 5,931MT (- 15,8%)

Secteur globalement en retrait, car la réduction momentanée de l'activité sidérurgique continue à peser défavorablement sur l'activité : à fin mai, les vracs sidérurgiques sont en retrait de 20%, touchant notamment les importations de minerai de fer et les sorties de laitier.

Rappelons que les modifications apportées par la sidérurgie à ses hauts fourneaux doit aboutir à terme à une hausse de la production de produits finis.

L'activité du terminal minéralier public reste au même niveau que celle de la période identique de l'année précédente (-4%), des entrées soutenues de bauxite et de coke de pétrole compensant quasiment le recul des entrées de houille. Il faut relever ce mois-ci un débarquement non programmé de clinker chinois pour 60 000 t, (provenance Shanghai). L'arrêt ponctuel de la centrale électrique de Meyreuil a également une incidence sur les importations de charbon,

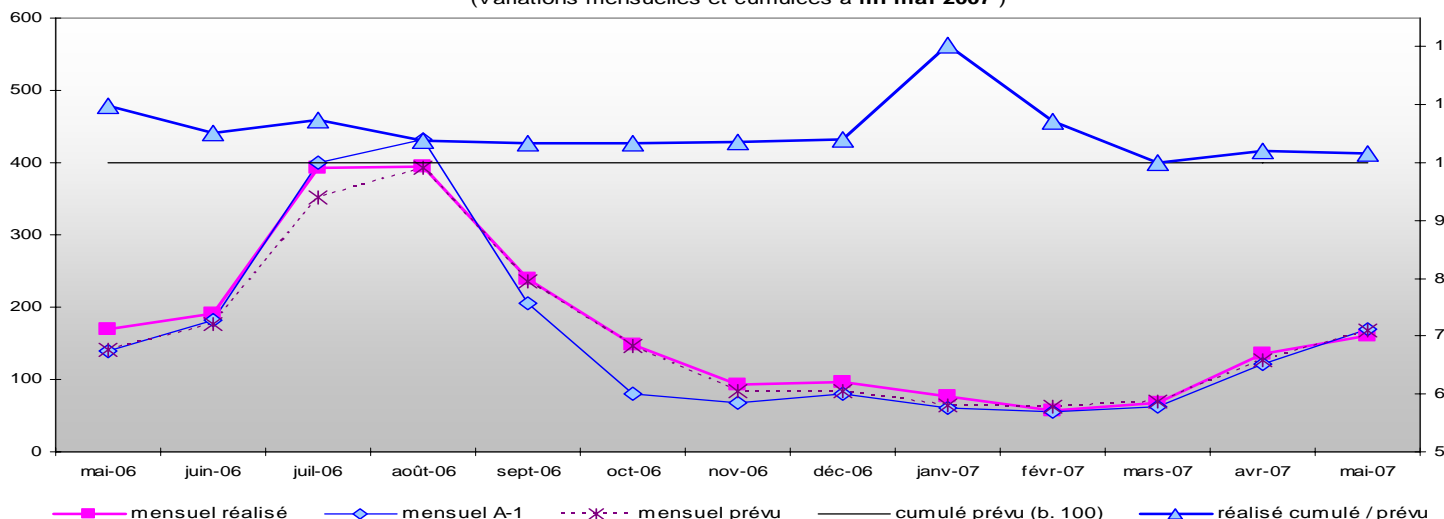
Les sorties de céréales se maintiennent sur un faible niveau d'activité, en retrait par rapport à l'exercice précédent de l'ordre de 30%.

Il reste à relever, pour des raisons de restructuration de la filière, le fort recul des sorties de sel du Rhône qui passent, pour la période de janvier à mai, de 110 000 t en 2006 à 29 000 t. en 2007.

Activité satisfaisante dans les bassins Est, (+ 19% à fin mai) : les entrées de sucre sont légèrement en avance par rapport à 2006, et l'alumine reste dynamique, que ce soit à l'import ou aux sorties. Les importations de ciment sont sur un bon rythme également.

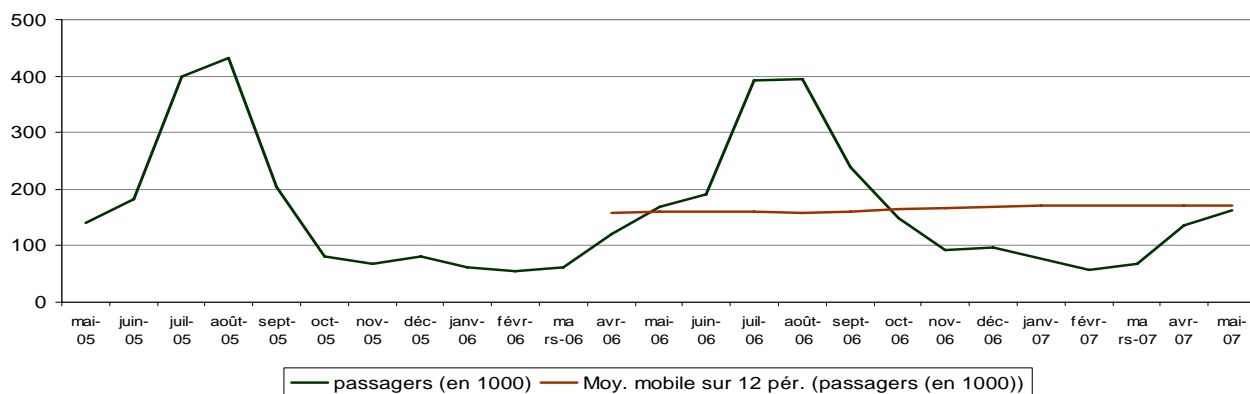
Passagers

(Variations mensuelles et cumulées à fin mai 2007)



	mensuel			variations		cumul			variations	
	mensuel réalisé	mensuel prévu	mensuel A - 1	réalisé / prévu	réalisé / A - 1	cumul réalisé	cumul prévu	cumul A - 1	réalisé / prévu	réalisé / A - 1
Passagers	160	167	169	-4%	-5%	503	496	468	1%	8%
Lignes Régulières	101	114	118	-11%	-14%	401	411	397	-3%	1%
Croisières	59.0	53	51.3	11%		103	85	71	21%	

Trafic mensuel de passagers et tendance



Passagers : 160 000 (- 54%)

Cumul : 504 000 (+ 7,7%)

Ralentissement de la croissance pour ce mois de mai : la diminution des passagers de lignes régulières (- 11%) influe sur l'évolution globale, bien que le nombre de croisiéristes reste sur une tendance dynamique.

Le mois de mai n'a pas été favorable à la fréquentation des lignes régulières, aussi bien sur la Corse (- 12,5%) que sur le Maghreb (- 23%). A fin mai, l'avance des passagers hors croisières n'est plus que de 0,5% sur la période précédente.

Les croisières sont toujours dynamiques avec une progression de 44 % en nombre de passagers par rapport aux 5 premiers mois de l'année précédente, reflétant un meilleur taux de remplissage, car le nombre d'escales n'a crû que de 15%.

Les chiffres mensuels sont ceux du mois considéré.

Les chiffres cumulés sont ceux du trafic depuis le 1er janvier de l'année en cours.

Les chiffres prévisionnels pour l'année 2007 sont ceux de l'EPRD de printemps 2007.

La périodicité retenue pour les graphiques est celle de 13 mois "glissants", ce qui permet d'avoir sur un même graphe le trafic des douze mois précédents et celui du mois équivalent de l'année précédente. Les mois représentés sont donc différents d'une édition à l'autre.

* Les données devant figurer dans les cases marquées d'une astérique sont en cours de mise à jour.