

➔ Tableau Général des Trafics

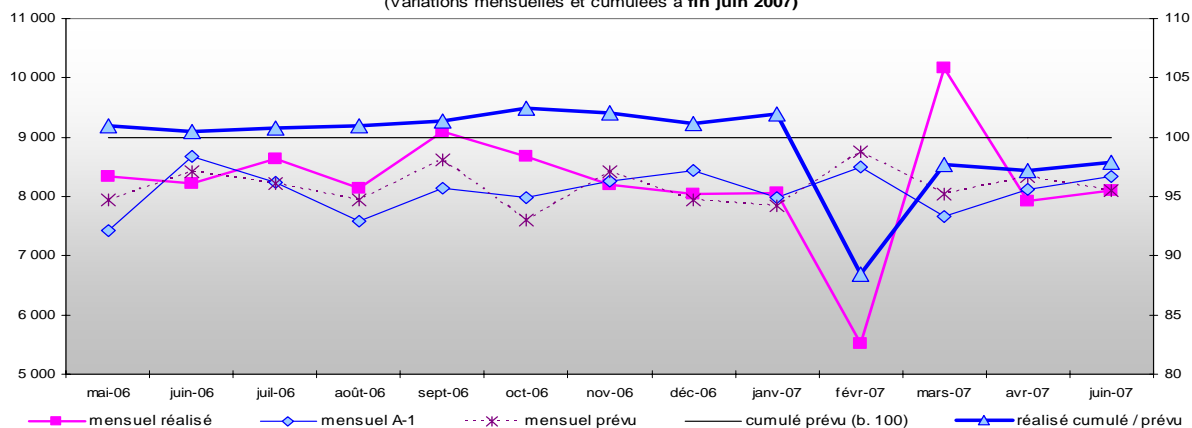
JUIN 2007



- Total
- Marchandises Diverses
- Hydrocarbures
- Vrac Liquides
- Vrac Solides
- Passagers
- Définitions

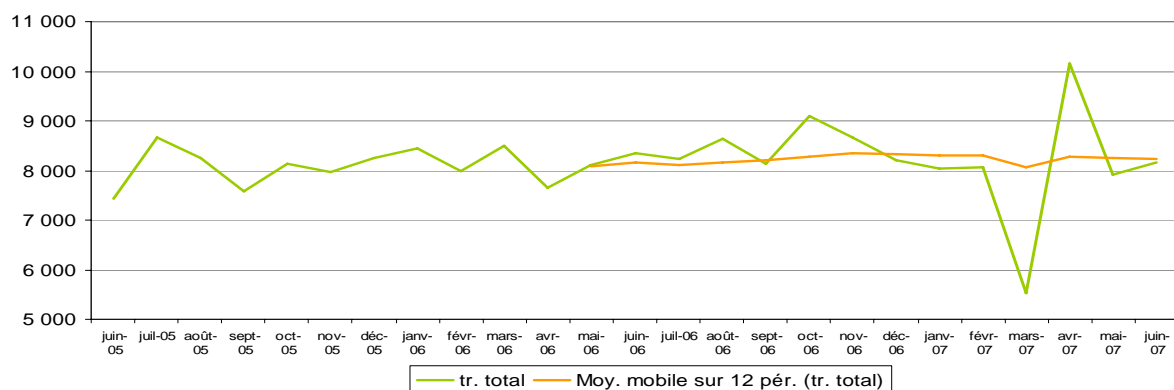
Trafic total

(Variations mensuelles et cumulées à fin juin 2007)



	mensuel			variations		cumul			variations	
	mensuel réalisé	mensuel prévu	mensuel A-1	réalisé / prévu	réalisé / A-1	cumul réalisé	cumul prévu	cumul A-1	réalisé / prévu	réalisé / A-1
MARCHANDISES DIVERSES	1 595	1487	1 442	7%	11%	8 704	8 453	8 238	3%	6%
HYDROCARBURES	4 878	5075	5 241	-4%	-7%	30 289	31 258	30 840	-3%	-2%
VRACS LIQUIDES	301	270	284	11%	6%	1 662	1 640	1 542	1%	8%
VRACS SOLIDES	1 330	1271	1 378	5%	-3%	7 261	7 587	8 423	-4%	-14%
TOTAL MARCHANDISES	8 103	8101	8 344	0%	-3%	47 915	48 938	49 043	-2%	-2%
TOTAL ENTREES	6 151	6130	6 438	0%	-4%	37 323	37 801	38 636	-1%	-3%
TOTAL SORTIES	1 952	1971	1 906	-1%	2%	10 593	11 137	10 407	-5%	2%
BASSINS EST	735	*	699	*	5%	4 011	*	3 817	*	5%
BASSINS OUEST	7 368	*	7 646	*	-4%	43 904	*	45 226	*	-3%
PASSAGERS (x 1000)	196.4	194	191.5	1%	3%	700	690	660	1%	6%

Trafic mensuel total et tendance



TRAFIC TOTAL : Mois : 8,103 MT (-2,9%)

Cumul : 47,915 MT (-2,3 %)

Malgré une très bonne tenue des marchandises diverses, le trafic du mois de juin est en recul par rapport au mois équivalent de 2006. En outre, l'évolution du premier semestre reste en recul de 2,3% par rapport au 1er semestre de 2006, et n'engendre pas d'effet de rattrapage global depuis les événements du mois de mars dernier.

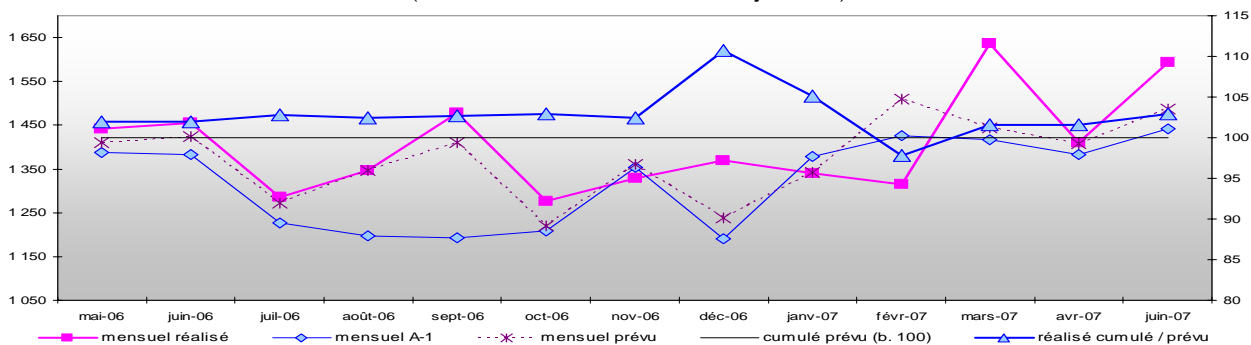
En effet, à l'inverse des marchandises diverses, les hydrocarbures tardent à rattraper leur retard et sont en retrait par rapport au mois de juin précédent.

Il faut souligner une activité soutenue des vracs liquides, qui, avec le dynamisme du marché des bio carburants, permet de terminer le semestre en hausse de près de 10%.

Les vracs solides se comparent défavorablement à un mois de juin 2006 très moyen, en grande partie à cause d'une activité très faible du terminal minéralier. En contrepartie, les importations de vracs sidérurgiques retrouvent un niveau plus conforme au niveau habituel.

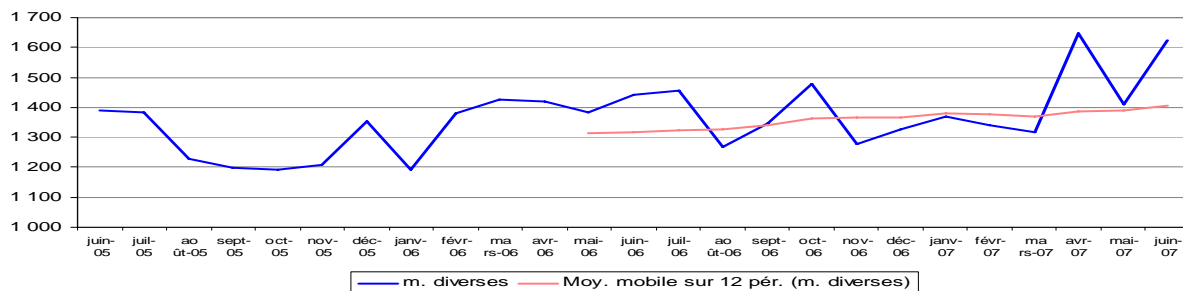
L'activité passagers de lignes régulières reste au niveau de celle de l'année précédente, alors que le secteur de la croisière continue à faire preuve d'un dynamisme certain.

Marchandises Diverses (Variations mensuelles et cumulées à fin juin 2007)

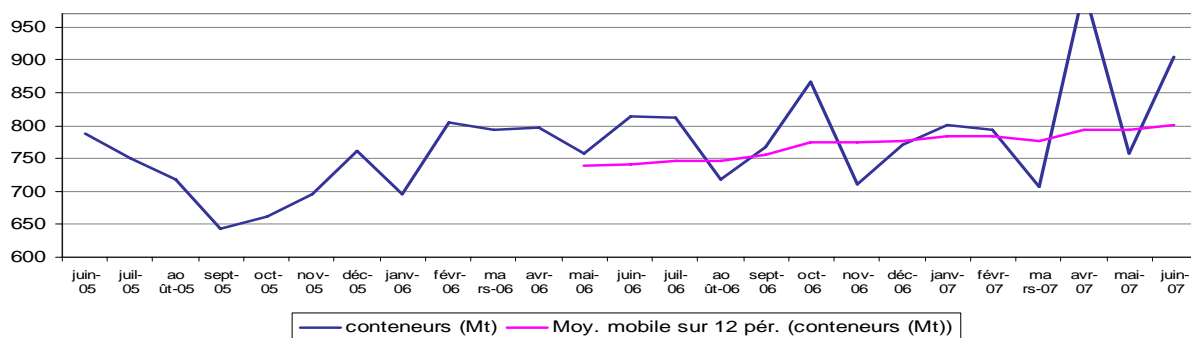


	mensuel			variations		cumul			variations	
	mensuel réalisé	mensuel prévu	mensuel A - 1	réalisé / prévu	réalisé / A - 1	cumul réalisé	cumul prévu	cumul A - 1	réalisé / prévu	réalisé / A - 1
MARCHANDISES DIVERSES	1 595	1 487	1 442	7.2%	10.6%	8 704	8 453	8 238	3.0%	5.6%
Conteneurs :										
tonnage	887	858	814	3.3%	8.9%	4 993	4 958	4 664	0.7%	7.1%
Nb E.V.P.	87	84	85	3.8%	2.9%	492	492	472	-0.1%	4.2%
EVP bassins Est	25	*	28	*	-13%	146	*	151	*	-4%
EVP bassins Ouest	62	*	56	*	11%	346	*	320	*	8%
Roulant hors conteneurs	422	405	391	4.1%	7.7%	2 156	2 147	2 002	0.4%	7.6%
Corse/Sardaigne	224	219	212	2.1%	5.7%	1 133	1 117	1 061	1.5%	6.8%
Autres	198	186	180	6.5%	10.2%	1 022	1 030	941	-0.8%	8.6%
Conventionnel	287	224	237	27.9%	21.0%	1 555	1 348	1 572	15.4%	-1.1%
dont sidérurgie	242	200	189	21.2%	28.1%	1 250	1 150	1 279	8.7%	-2.3%
dont autre convent.	44	23	48	92.6%	-7.1%	306	198	294	54.3%	4.0%
ENTREES	558	502	524	11.2%	6.6%	3 317	3 141	2 969	5.6%	11.7%
SORTIES	1 036	984	918	5.3%	12.9%	5 387	5 312	5 269	1.4%	2.2%
BASSINS EST	670	*	658	*	1.9%	3 666	*	3 540	*	3.6%
BASSINS OUEST	925	*	784	*	17.9%	5 038	*	4 698	*	7.2%

Trafic mensuel de marchandises diverses et tendance



Trafic mensuel de conteneurs et tendance



TRAFIC DU MOIS : 1,595 MT (+ 10,6%) CUMUL : 8,704 MT (+ 5,6%)

Avec 1,6 MT, les marchandises diverses atteignent le niveau record du mois d'avril dernier c'est à dire d'un mois exceptionnel qui avait fait l'objet des reports de trafic non effectués au mois de mars.

Ce résultat est d'autant plus remarquable que le mois de juin 2006 était également proche du mois record annuel.

Ce très bon résultat est dû notamment à la forte activité du terminal à conteneurs de Fos qui progresse de 18 % par rapport à juin 2006, et termine le semestre en progression de 7%. A fin juin, les importations des bassins Ouest enregistrent à elles seules une progression remarquable de 17% par rapport aux six premiers mois de 2006.

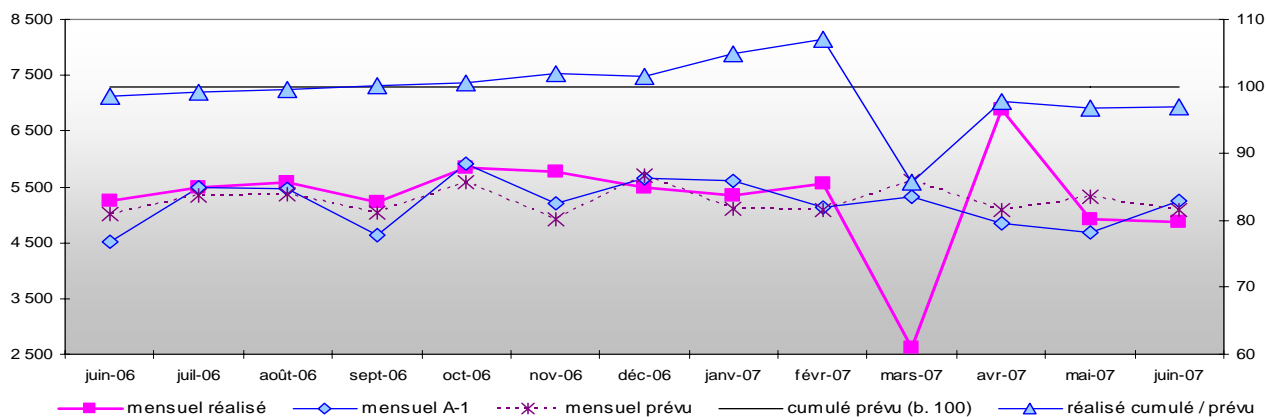
Pour l'ensemble des bassins, l'activité conteneurs a totalisé 0,9 MT pour 87200 EVP pour le mois, et totalise après 6 mois 4,99 MT pour 491 000 EVP, en progression de 34,2%.

Les résultats de juin sont favorablement influencés par de très bonnes sorties de produits sidérurgiques, qui atteignent leur meilleur niveau depuis 1 an.

Le trafic roulant reste actif dans les bassins Est, aussi bien vers la Corse que le Maghreb (+ 7,9%).

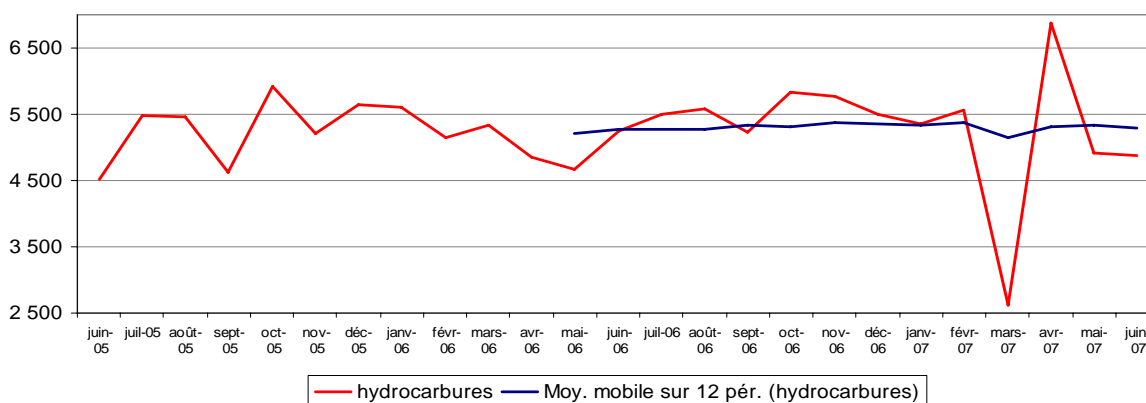
Hydrocarbures

(Variations mensuelles et cumulées à fin juin 2007)



	mensuel			variations		cumul			variations	
	réalisé	prévu	A-1	réalisé / prévu	réalisé / A-1	réalisé	prévu	A-1	réalisé / prévu	réalisé / A-1
HYDROCARBURES	4 878	5 075	5 241	-4%	-7%	30 289	31 258	30 840	-3%	-2%
Hydrocarbures bruts	3 530	3 458	3 735	2%	-6%	21 478	21 427	19 896	0%	8%
dont S.P.S.E. étranger	871	1 030	1 250	-15%	-30%	5 016	5 958	5 913	-16%	-15%
dont Brut National	2 658	2 428	2 486	9%	7%	16 461	15 470	13 983	6%	18%
Raffinés et G.P.L.	963	1 274	1 183	-24%	-19%	6 721	7 570	8 903	-11%	-25%
Gaz Naturel Liquide	385	342	323	13%	19%	2 090	2 260	2 041	-8%	2%
ENTREES	4 262	4 446	4 615	-4%	-8%	26 762	27 540	27 660	-3%	-3%
SORTIES	616	628	626	-2%	-2%	3 527	3 718	3 179	-5%	11%

Trafic mensuel d'hydrocarbures et tendance



TRAFIC DU MOIS : 4,878 MT (- 6,9%) CUMUL : 30,289 MT (- 1,8%)

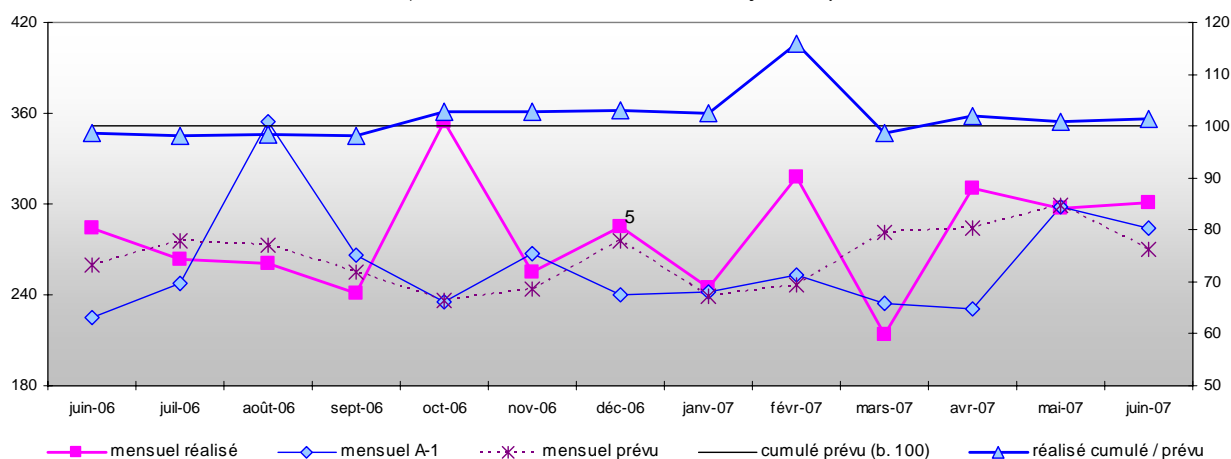
Pour le 2e mois consécutif, les hydrocarbures sont en dessous de la barre des 5 MT, qui est le niveau mensuel moyen.

Les hydrocarbures bruts continuent de gagner du terrain par rapport aux raffinés, suite à la reprise de l'activité du raffinage local, mais c'est le brut destiné aux raffineries nationales qui bénéficie de cette tendance : en effet, le transit de brut à destination des raffineries allemandes et suisses reste au niveau relativement faible constaté depuis le début de l'année. Pour autant, les raffineries allemandes ne semblent pas avoir réorienté leurs approvisionnement au profit du SIOT au départ de Trieste.

Les importations de gaz naturel, particulièrement dynamiques ce mois-ci (+ 19 %) sont en légère progression par rapport au semestre précédent, mais restent légèrement en deça du niveau auquel on pouvait s'attendre.

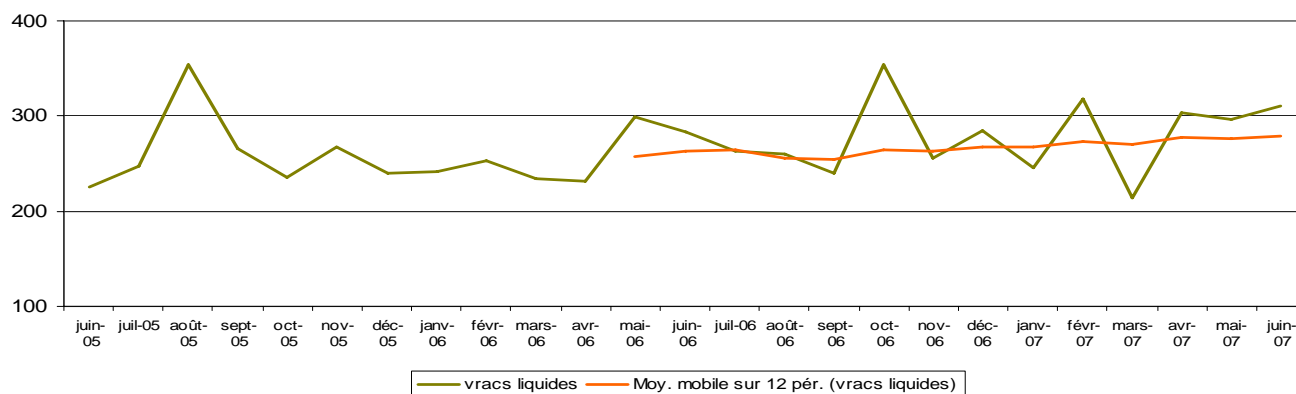
Wracs liquides

(Variations mensuelles et cumulées à fin juin 2007)



	mensuel			variations		cumul réalisé	cumul cumulé prévu	cumul A - 1	variations	
	réalisé	prévu	A - 1	réalisé / prévu	réalisé / A - 1				réalisé / prévu	réalisé / A - 1
VRACS LIQUIDES	301	270	284	11%	6%	1 662	1 640	1 542	1%	8%
alimentaires	13	9	0	40%	#DIV/0!	53	36	32	47%	68%
chimiques	288	260	284	11%	1%	1 609	1 604	1 511	0%	7%
ENTREES	187	75	84	149%	124%	721	481	496	50%	45%
SORTIES	114	195	200	-42%	-43%	941	1 159	1 046	-19%	-10%
BASSINS EST	16	*	1	*	-100%	62	*	37	*	-40%
BASSINS OUEST	285	*	283	*	1%	1 600	*	1 505	*	6%

Trafic mensuel de vracs liquides et tendance



TRAFIC DU MOIS : 0,301 MT (+ 5,9%) CUMUL : 1,682 MT (+ 7,8%)

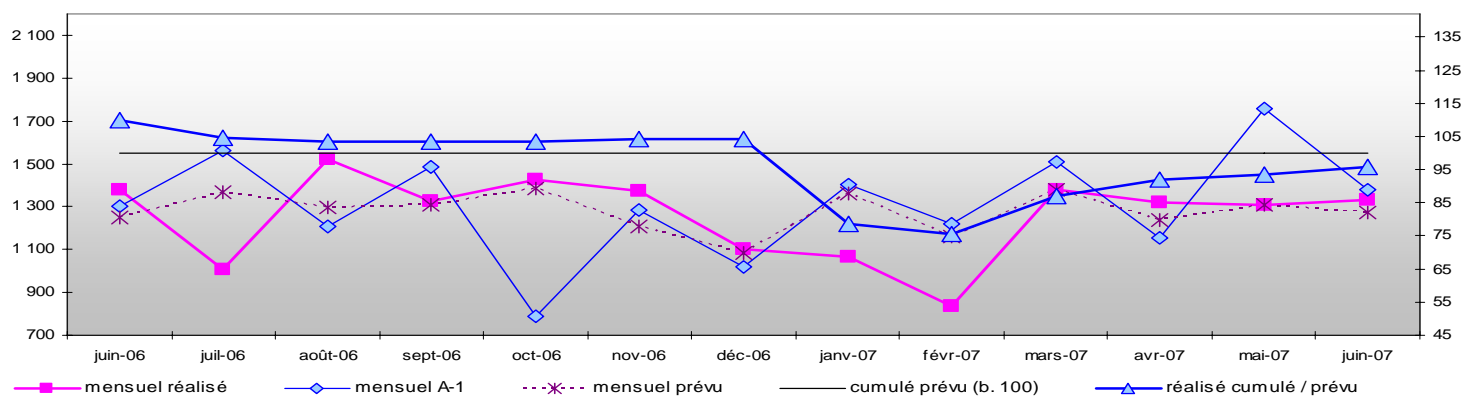
Les vracs chimiques se montrent très actifs au mois de juin, et terminent le semestre en hausse de plus de 9%. Aux entrées, il faut noter le très bon niveau d'importation de MTBE (en provenance des Etats-Unis et destiné grande partie au transit vers l'Italie), mais aussi la progression régulière de l'EMHV, issu de la transformation des huiles végétales et incorporé au gaz oil ou au fuel domestique. Aux sorties, l'activité MTBE dope le trafic alors que les exportations de soude caustique restent moroses.

é / A -
8%
68%
7%
45%
-10%
-40%
6%



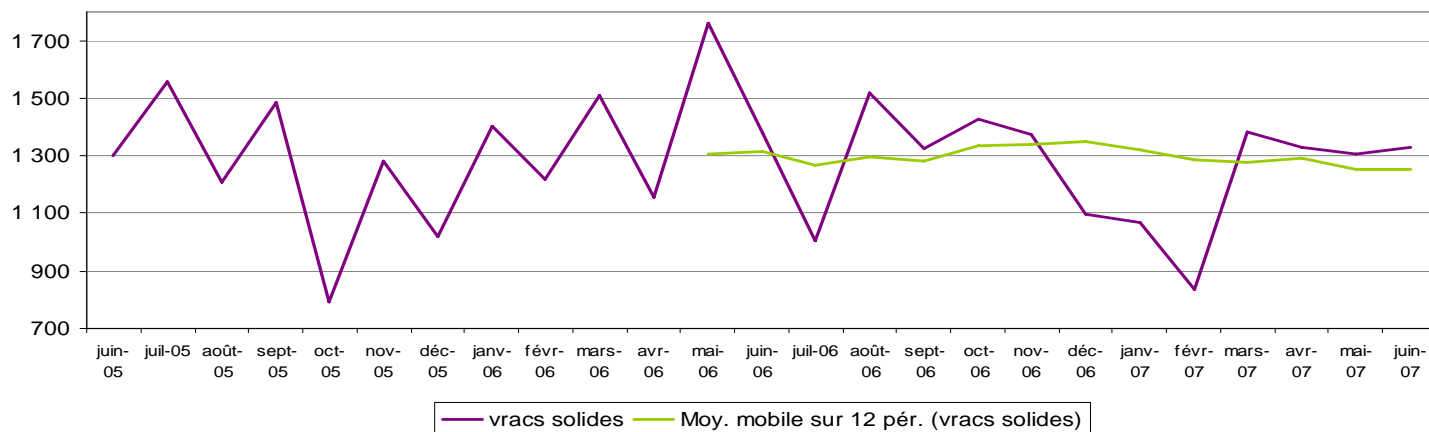
Wracs solides

(Variations mensuelles et cumulées à fin juin 2007)



	mensuel			variations		cumul			variations	
	mensuel réalisé	mensuel prévu	mensuel A - 1	réalisé / prévu	réalisé / A - 1	cumul réalisé	cumul prévu	cumul A - 1	réalisé / prévu	réalisé / A - 1
VRACS SOLIDES	1 330	1 271	1 378	5%	-3%	7 261	7 587	8 423	-4%	-14%
sidérurgie	1 073	856	866	25%	24%	4 875	5 104	5 645	-4%	-14%
autres pondéreux	192	335	432	-43%	-56%	1 974	1 958	2 239	1%	-12%
vracs agro-alimentaires	65	80	80	-18%	-18%	411	525	540	-22%	-24%
ENTREES	1 144	1 107	1 216	3%	-6%	6 523	6 639	7 510	-2%	-13%
SORTIES	185	164	162	13%	15%	737	948	912	-22%	-19%
BASSINS EST	49	*	40	*	23%	283	*	240	*	18%
BASSINS OUEST	1 280	*	1 338	*	-4%	6 978	*	8 183	*	-15%

Trafic mensuel de vracs solides et tendance



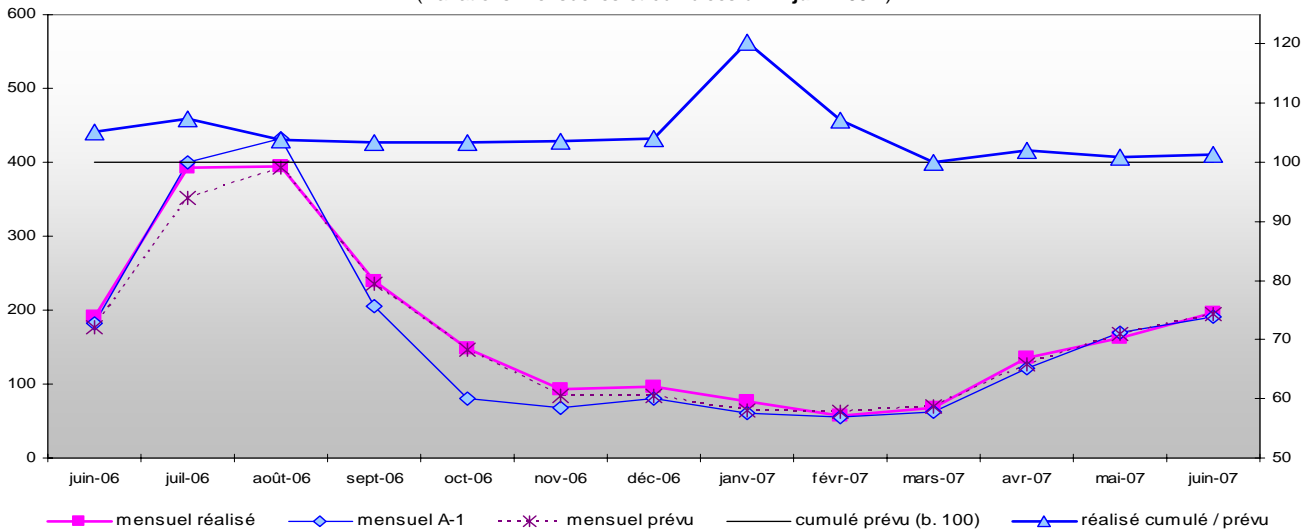
TRAFIC DU MOIS : 1,330 MT (- 3,5%) CUMUL : 7,261 MT (- 13,8%)

Le ralentissement des entrées de vracs sidérurgiques de ces derniers mois semble s'atténuer, car ce secteur retrouve un niveau plus conforme aux niveaux correspondant à une activité normale. De ce fait, les vracs sidérurgiques, tout en restant dans une tendance négative (- 13,6 %), marquent un redressement par rapport aux mois précédents. Le niveau des importations de vracs minéraliers n'est pas mécaniquement lié à l'activité des hauts fourneaux (arrêt d'un haut fourneau programmé du 20 août au 20 novembre), mais dépend entre autres du marché des matières premières, ce qui peut expliquer des évolutions en décalage avec la production d'acier.

L'activité est en revanche très atone du côté du terminal minéralier, où seuls deux navires de bauxite ont été opérés. Les exportations de céréales restent sur la tendance faible qui est constatée depuis plusieurs mois déjà, avec un recul de 24% par rapport au premier semestre 2006.

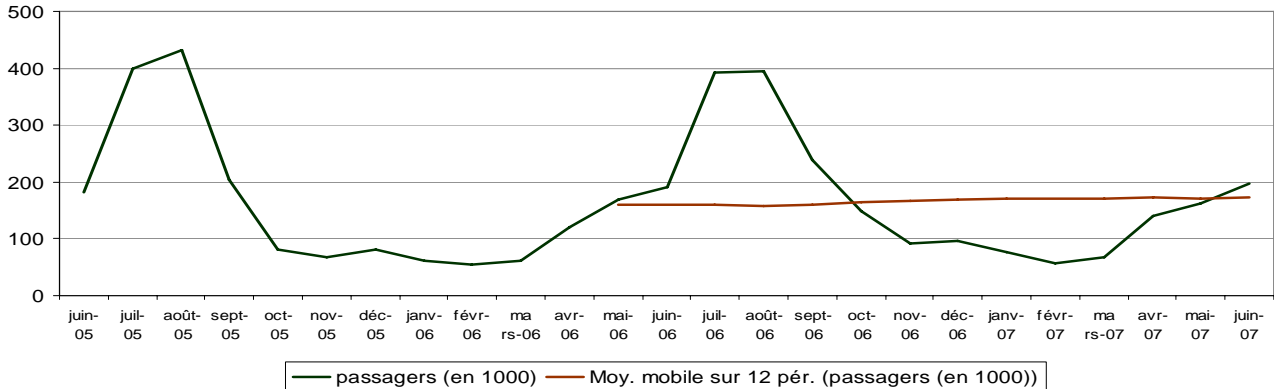
Passagers

(Variations mensuelles et cumulées à fin juin 2007)



	mensuel			variations		cumul			variations	
	mensuel réalisé	mensuel prévu	mensuel A-1	réalisé / prévu	réalisé / A-1	cumul réalisé	cumul prévu	cumul A-1	réalisé / prévu	réalisé / A-1
Passagers	196	194	192	1%	3%	700	690	660	1%	6%
Lignes Régulières	137	147	139	-7%	-1%	538	557	536	-3%	0%
Croisières	59.0	48	52.5	23%	12%	162	133	124	22%	31%

Trafic mensuel de passagers et tendance



Passagers : 196 400 (+ 2,5%)

Cumul : 700 700 (+ 6,2%)

Le mois de juin écoulé, incluant les premiers grands départs de vacanciers, témoigne d'une légère progression par rapport au mois de juin 2006. La progression est tirée par un bon niveau d'activité de la croisière, alors que les mouvements avec le Maghreb et la Corse sont identiques à ceux de l'an dernier.

En cumul à la fin du premier semestre, les passagers de lignes régulières témoignent de la même stabilité par rapport au premier semestre 2006 (+ 1,4%), et c'est le secteur des croisières qui évolue de manière très dynamique avec une progression de 30,7% à fin juin.

Les chiffres mensuels sont ceux du mois considéré.

Les chiffres cumulés sont ceux du trafic depuis le 1er janvier de l'année en cours.

Les chiffres prévisionnels pour l'année 2007 sont ceux de l'EPRD de printemps 2007.

La périodicité retenue pour les graphiques est celle de 13 mois "glissants", ce qui permet d'avoir sur un même graphe le trafic des douze mois précédents et celui du mois équivalent de l'année précédente. Les mois représentés sont donc différents d'une édition à l'autre.

* Les données devant figurer dans les cases marquées d'une astérique sont en cours de mise à jour.