

Tableau Général des Trafics

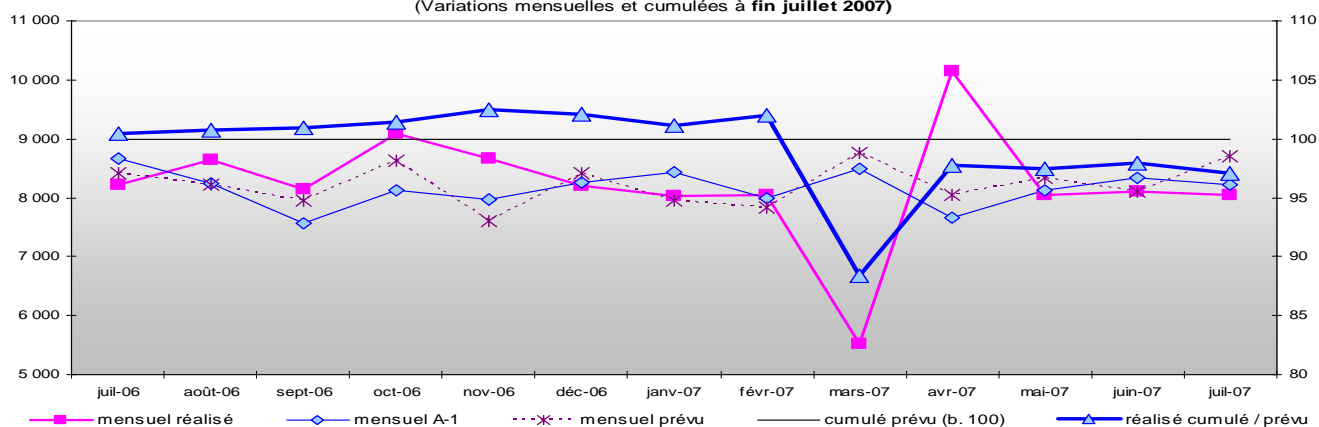
JUILLET 2007



- Total
- Marchandises Diverses
- Hydrocarbures
- Vrac Liquides
- Vrac Solides
- Passagers
- Définitions

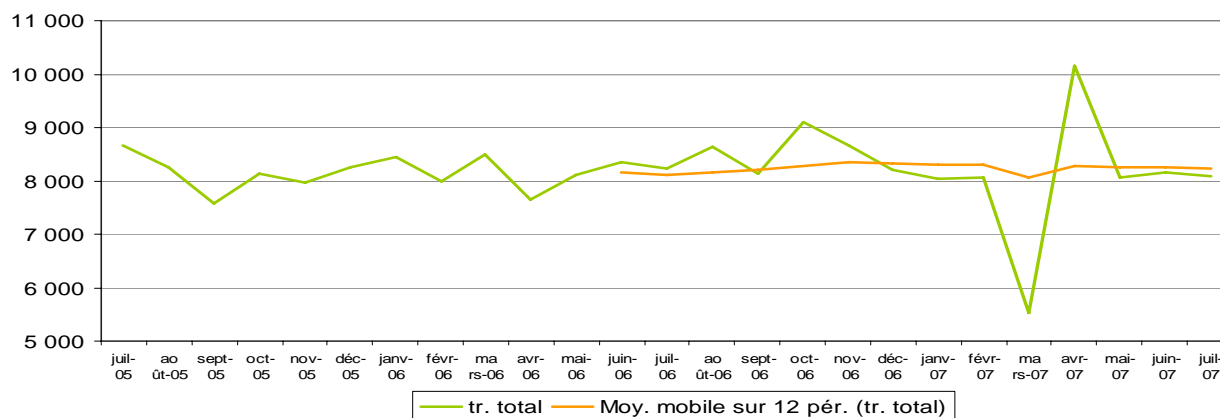
Trafic total

(Variations mensuelles et cumulées à fin juillet 2007)



	mensuel			variations		cumul			variations	
	mensuel réalisé	mensuel prévu	mensuel A - 1	réalisé / prévu	réalisé / A - 1	cumul réalisé	cumul prévu	cumul A - 1	réalisé / prévu	réalisé / A - 1
MARCHANDISES DIVERSES	1 544	1489	1 455	4%	6%	10 247	9 942	9 694	3%	6%
HYDROCARBURES	5 315	5622	5 494	-5%	-3%	35 604	36 879	36 334	-3%	-2%
VRACS LIQUIDES	255	294	263	-13%	-3%	1 917	1 935	1 806	-1%	6%
VRACS SOLIDES	928	1298	1 006	-28%	-8%	8 189	8 885	9 428	-8%	-13%
TOTAL MARCHANDISES	8 043	8703	8 219	-8%	-2%	55 958	57 641	57 262	-3%	-2%
TOTAL ENTREES	6 198	6719	6 425	-8%	-4%	43 521	44 520	45 061	-2%	-3%
TOTAL SORTIES	1 845	1984	1 793	-7%	3%	12 437	13 121	12 200	-5%	2%
BASSINS EST	737	*	726	*	2%	4 748	*	4 543	*	5%
BASSINS OUEST	7 306	*	7 493	*	-2%	51 210	*	52 718	*	-3%
PASSAGERS (x 1000)	362.4	390	392.7	-7%	-8%	1 064	1 080	1 052	-1%	1%

Trafic mensuel total et tendance



TRAFIC TOTAL : Mois : 8,042MT (-2,2%)

Cumul : 55,958 MT (-2,3%)

A l'instar du mois précédent, les données mensuelles sont tirées vers le bas par une faible activité dans le secteur des vracs solides et dans une moindre mesure, des hydrocarbures.

Les marchandises diverses restent sur la bonne tendance constatée les mois précédents. Les bassins Est sont portés par la bonne tenue des trafics rouliers et du conteneur qui est toujours dynamique dans les bassins Ouest. Cette dynamique est aussi soutenue par le maintien des exportations de produits sidérurgiques.

Les hydrocarbures retrouvent un niveau proche du niveau moyen, mais les retards subis au premier trimestre ne sont toujours pas rattrapés, malgré un regain des entrées de brut vers les raffineries nationales et européennes et de bonnes importations de GNL.

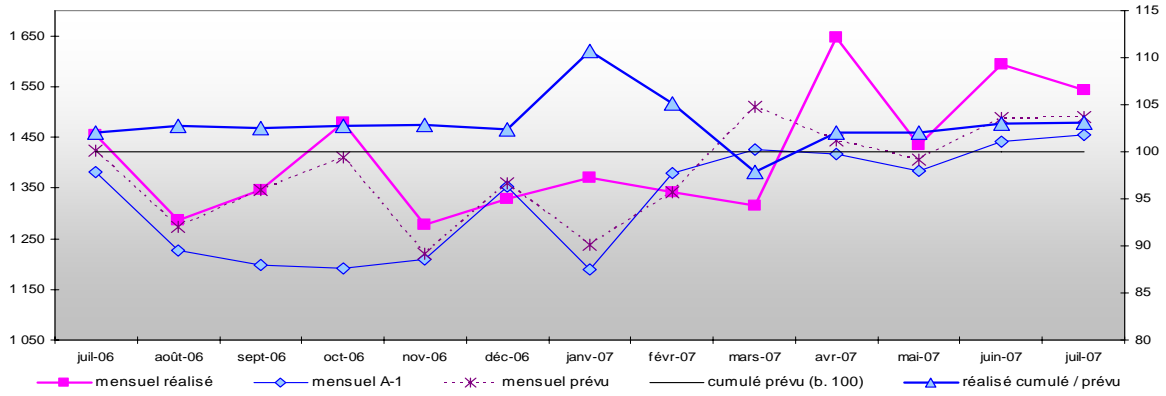
Les vracs liquides sont toujours sur la bonne tendance des mois précédents, malgré un mois en repli des sorties de soude caustique, alors que les mouvements liés aux bio-carburants sont toujours dynamiques.

Le secteur des vracs solides s'est révélé particulièrement calme en juillet, notamment au terminal public de Fos ; c'est donc la sidérurgie qui représente l'essentiel de l'activité, tout en étant en léger recul par rapport à l'année précédente.

Dans le domaine des voyageurs, les passagers de lignes régulières sont en léger repli du fait notamment du ralentissement des sorties vers l'Algérie, ainsi que des croisiéristes en transit, pour un nombre d'escales équivalent à celui de juillet dernier.

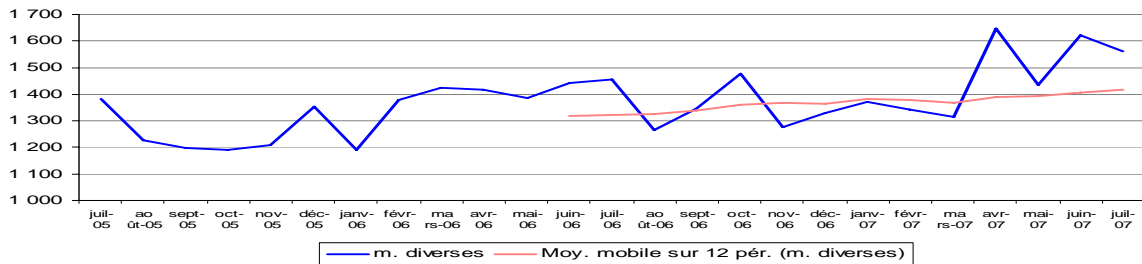
Marchandises Diverses

(Variations mensuelles et cumulées à fin juillet 2007)

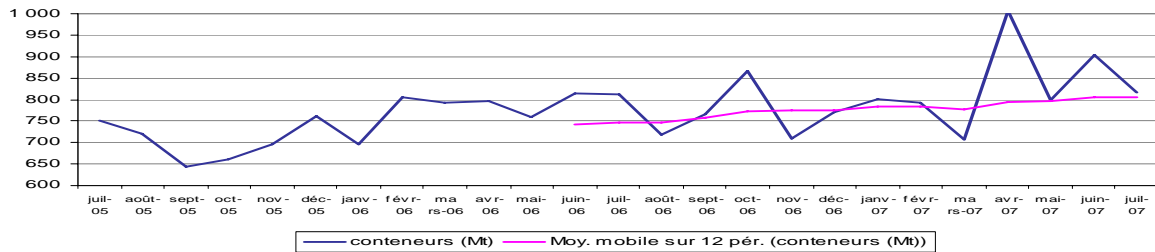


	mensuel			variations		cumul			variations	
	réalisé	prévu	A-1	réalisé / prévu	réalisé / A-1	réalisé	prévu	A-1	réalisé / prévu	réalisé / A-1
MARCHANDISES DIVERSES	1 544	1 489	1 455	3.7%	6.1%	10 247	9 942	9 694	3.1%	5.7%
Conteneurs :	864	836	812	3.3%	6.3%	5 856	5 793	5 476	1.1%	6.9%
Nb E.V.P.	84	86	86	-2.3%	-1.9%	576	578	557	-0.4%	3.3%
EVP bassins Est	24	*	24	*	-2%	170	*	176	*	-3%
EVP bassins Ouest	60	*	61	*	-2%	406	*	381	*	6%
Roulant hors conteneurs	438	461	432	-5.0%	1.3%	2 593	2 608	2 435	-0.6%	6.5%
Corse/Sardaigne	246	250	228	-1.7%	7.6%	1 379	1 367	1 290	0.9%	6.9%
Autres	192	211	204	-8.9%	-5.8%	1 214	1 241	1 145	-2.1%	6.1%
Conventionnel	242	192	211	26.3%	15.1%	1 798	1 540	1 783	16.7%	0.8%
dont sidérurgie	223	172	184	29.7%	20.9%	1 473	1 322	1 463	11.4%	0.7%
dont autre convent.	19	20	26	-3.0%	-26.0%	325	218	320	49.0%	1.6%
ENTREES	554	515	493	7.7%	12.4%	3 871	3 656	3 463	5.9%	11.8%
SORTIES	989	973	962	1.7%	2.8%	6 376	6 286	6 231	1.4%	2.3%
BASSINS EST	679	*	663	*	2.4%	4 345	*	4 203	*	3.4%
BASSINS OUEST	865	*	793	*	9.1%	5 903	*	5 491	*	7.5%

Trafic mensuel de marchandises diverses et tendance



Trafic mensuel de conteneurs et tendance



TRAFIC DU MOIS : 1,544 MT (+ 6,1%) CUMUL : 10,248 MT (+ 5,7%)

Avant le creux traditionnel du mois d'août, le mois de juillet est en général dynamique, et le mois écoulé ne déroge pas à la règle.

Faisant suite à un mois de juin d'un excellent niveau, les conteneurs sont en légère progression en trafic mensuel, en conservant des performances très différenciées au niveau de la répartition inter-bassins, très positive à Fos (+ 10% à fin juillet). La tendance est également à la fermeté dans les bassins Est (+ 4,8% pour le conteneur en juillet), ce qui permet à cette activité de rester stable après sept mois (+ 0,4%).

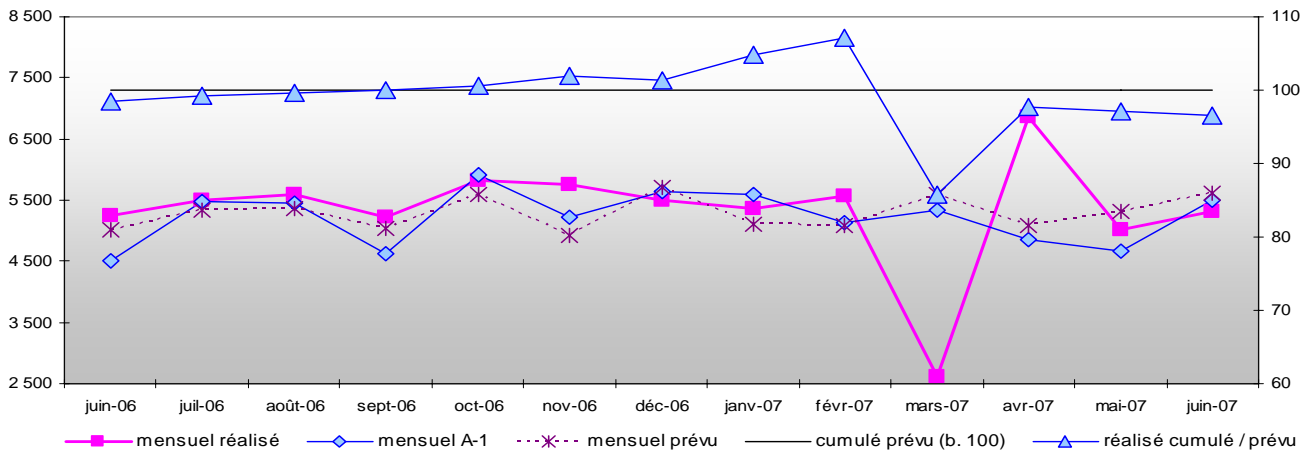
A fin juillet, le roulant reste sur sa bonne tendance, notamment pour les lignes Corse -Sardaigne et Maghreb (+ 7%), ce qui permet aux bassins Est de rester sur une ligne positive par rapport aux sept premiers mois de l'année précédente (+ 4,5%).

La stabilité des exportations de produits sidérurgiques, associée à la bonne tenue des conteneurs, permet aux bassins Ouest de progresser de 9,1% pour le mois de juillet, et de 7,5% depuis le début de l'année.

Au total, le secteur des marchandises diverses progresse de 5,7% par rapport aux sept premiers mois de 2006, et termine la période en avance de 3,5% par rapport à nos prévisions.

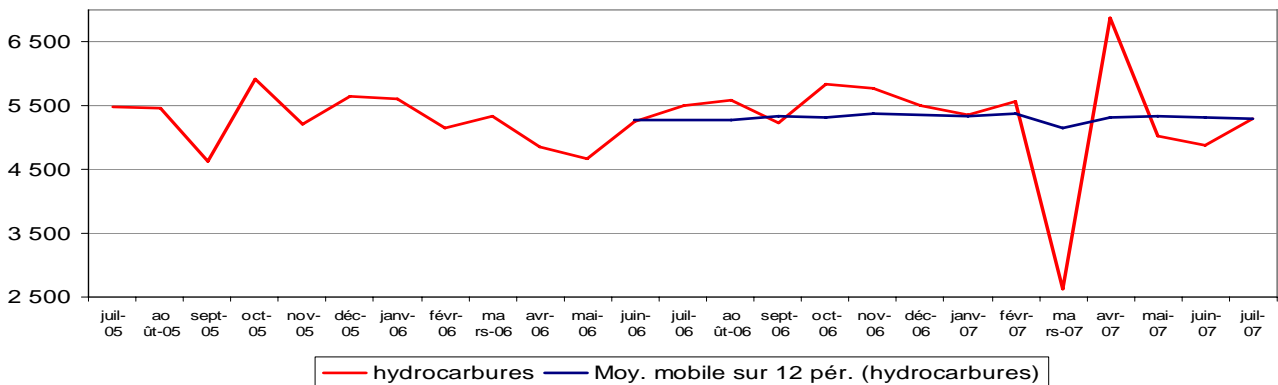
Hydrocarbures

(Variations mensuelles et cumulées à fin juillet 2007)



	mensuel			variations		cumul réalisé	cumul cumul prévu	cumul A - 1	variations	
	mensuel réalisé	mensuel prévu	mensuel A - 1	réalisé / prévu	réalisé / A - 1				réalisé / prévu	réalisé / A - 1
HYDROCARBURES	5 315	5 622	5 494	-5%	-3%	35 604	36 879	36 334	-3%	-2%
Hydrocarbures bruts	3 722	3 870	4 087	-4%	-9%	25 200	25 297	23 984	0%	5%
dont S.P.S.E étranger	1 072	1 059	896	1%	20%	6 089	7 016	6 810	-13%	-11%
dont Brut National	2 650	2 811	3 191	-6%	-17%	19 111	18 281	17 174	5%	11%
Raffinés et G.P.L.	1 232	1 385	1 086	-11%	13%	7 953	8 956	9 989	-11%	-20%
Gaz Naturel Liquide	361	366	321	-1%	13%	2 451	2 627	2 362	-7%	4%
ENTREES	4 706	4 995	4 947	-6%	-5%	31 468	32 535	32 607	-3%	-3%
SORTIES	610	627	547	-3%	11%	4 137	4 344	3 727	-5%	11%

Trafic mensuel d'hydrocarbures et tendance



TRAFIC DU MOIS : 5,315 MT (- 3,3%) CUMUL : 35,604 MT (- 2,0%)

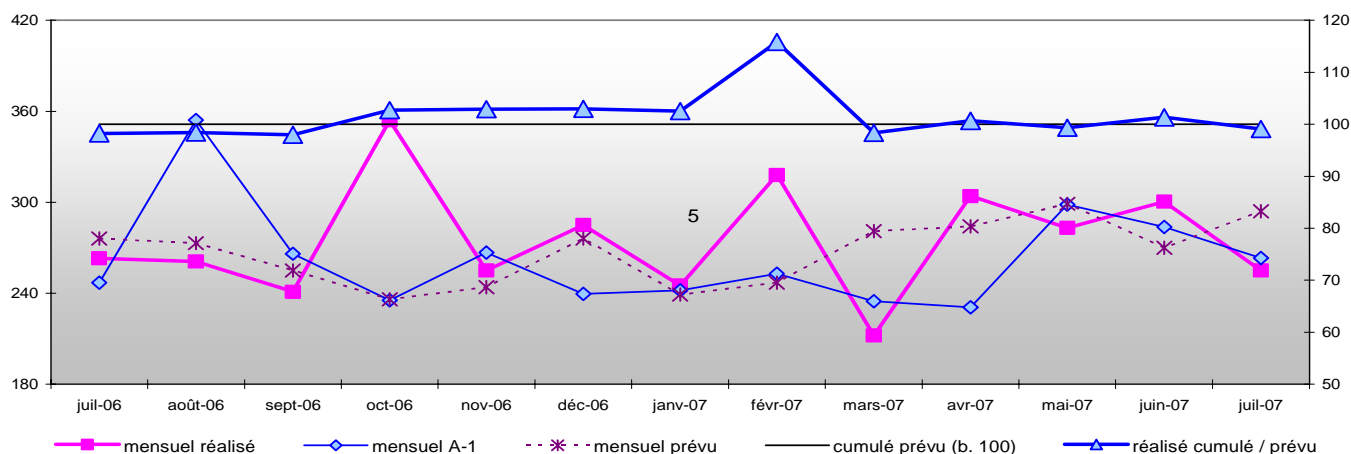
Avec 5,3 MT, le mois de juillet retrouve un niveau équivalent au trafic mensuel moyen de l'année précédente, bien qu'en recul de 3,5% par rapport à juillet 2006.

Les hydrocarbures bruts à destination des raffineries locales, se comparant aux fortes importations de 2006, sont en retrait de 14% sur le mois de juillet de l'année précédente. A fin juillet cependant, les entrées de brut ont progressé de 4% par rapport à la période précédente. Le transit de brut à destination des raffineries européennes rattrape quant à lui le retard constaté en début d'année et le recul sur l'année précédente s'établit maintenant à 10,6%.

Avec 1,2 MT les transactions d'hydrocarbures raffinés ont été dynamiques en juillet (+13%), mais en cumul, ces raffinés reculent de 20,7%, ce qui joue un rôle important dans le recul global des hydrocarbures (- 2%). Les entrées de Gaz Naturel Liquéfié sont toujours sur une pente positive, et les 7 premiers mois de l'année se concluent en hausse de 3,8%.

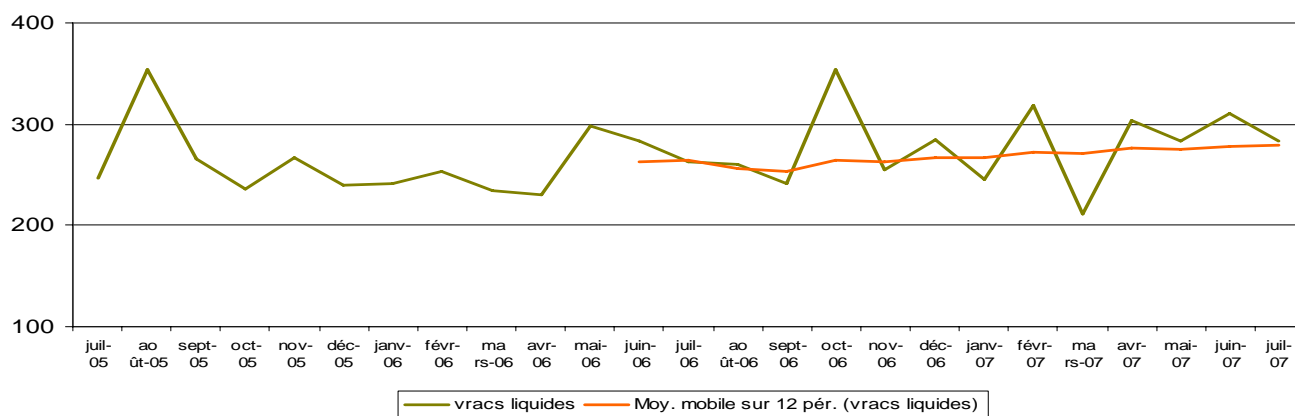
Wracs liquides

(Variations mensuelles et cumulées à fin juillet 2007)



	mensuel			variations		cumul			variations	
	mensuel réalisé	mensuel prévu	mensuel A-1	réalisé / prévu	réalisé / A-1	cumul réalisé	cumul prévu	cumul A-1	réalisé / prévu	réalisé / A-1
VRACS LIQUIDES	255	294	263	-13%	-3%	1 917	1 935	1 806	-1%	6%
alimentaires	18	8	7	125%	177%	71	44	38	61%	86%
chimiques	237	286	257	-17%	-8%	1 846	1 890	1 768	-2%	4%
ENTREES	99	93	107	6%	-8%	820	574	603	43%	36%
SORTIES	156	201	156	-22%	0%	1 097	1 360	1 202	-19%	-9%
BASSINS EST	18	*	7	*	-64%	80	*	44	*	-46%
BASSINS OUEST	237	*	257	*	-8%	1 837	*	1 762	*	4%

Trafic mensuel de wracs liquides et tendance

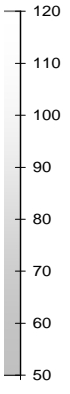


TRAFIC DU MOIS : 0,255MT (- 3,1%) CUMUL : 1,917 MT (+ 6,2%)

L'activité wracs liquides s'établit à un bon niveau pour le mois de juillet, bien qu'en léger recul par rapport à juillet 2006.

Dans les bassins Est; l'activité est soutenue grâce aux wracs alimentaires.

Les wracs chimiques restent stables dans les bassins Ouest, malgré une diminution des sorties de soude caustique par rapport au mois de juillet de l'année précédente, alors que les mouvements liés aux bio carburants sont toujours dynamiques.



ivu

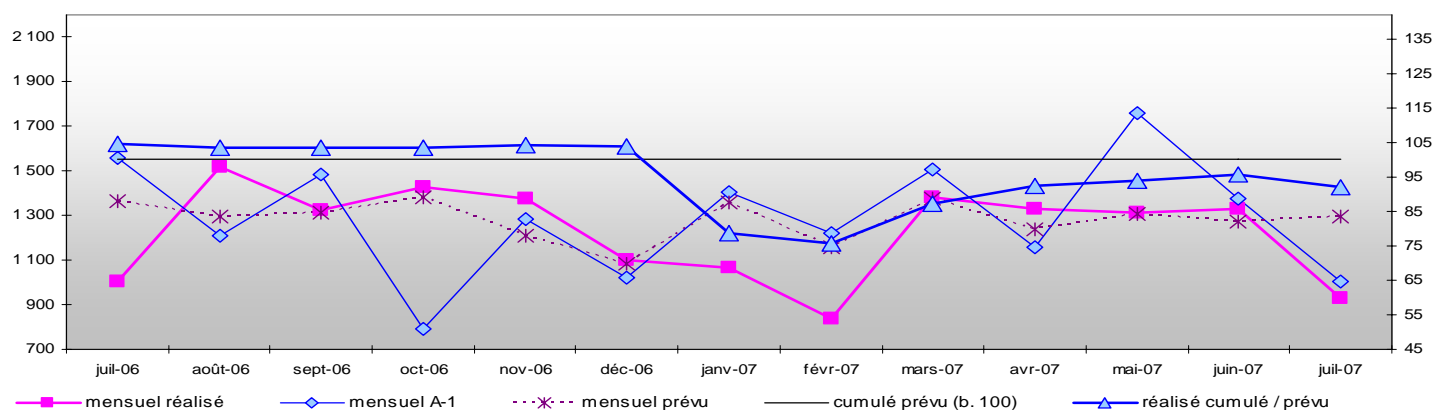
ns
analysé / A -
1
6%
86%
4%
36%
-9%
-46%
4%



il-
7

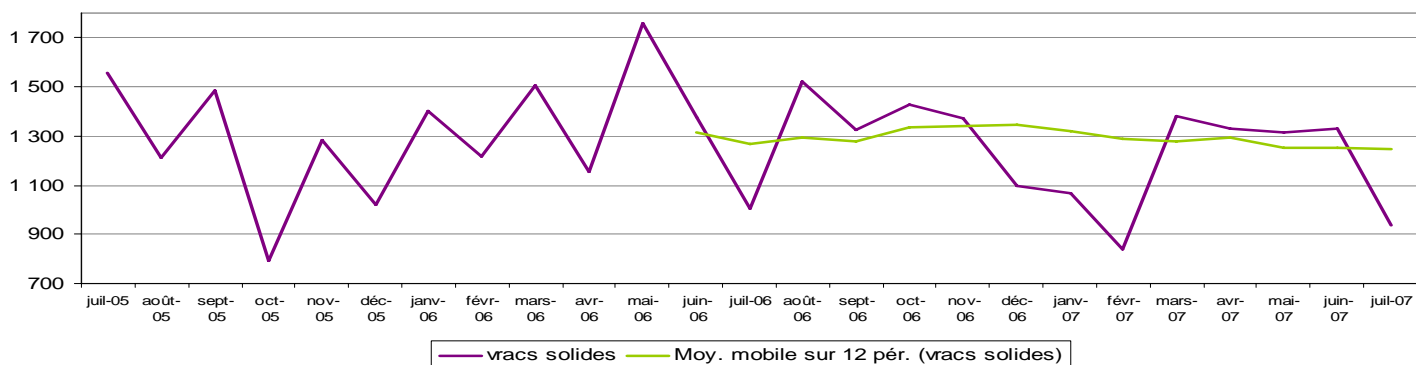
Vracs solides

(Variations mensuelles et cumulées à fin juillet 2007)



	mensuel			variations		cumul			variations	
	mensuel réalisé	mensuel prévu	mensuel A - 1	réalisé / prévu	réalisé / A - 1	cumul réalisé	cumul prévu	cumul A - 1	réalisé / prévu	réalisé / A - 1
VRACS SOLIDES	928	1 298	1 006	-28%	-8%	8 189	8 885	9 428	-8%	-13%
sidérurgie	750	833	625	-10%	20%	5 626	5 937	6 270	-5%	-10%
autres pondéreux	115	389	300	-70%	-61%	2 090	2 347	2 538	-11%	-18%
vracs agro-alimentaires	63	76	81	-18%	-23%	474	601	620	-21%	-24%
ENTREES	839	1 116	878	-25%	-4%	7 362	7 754	8 388	-5%	-12%
SORTIES	90	183	128	-51%	-30%	827	1 131	1 040	-27%	-20%
BASSINS EST	40	*	57	*	-29%	323	*	296	*	9%
BASSINS OUEST	888	*	949	*	-6%	7 866	*	9 132	*	-14%

Trafic mensuel de vracs solides et tendance



TRAFIC DU MOIS : 0,928MT (- 7,7%) CUMUL : 8,189 MT (- 13,2%)

A l'instar du mois de juillet de l'année précédente, le mois écoulé s'établit à un niveau nettement inférieur à la moyenne mensuelle (0,9 MT contre 1,3 MT).

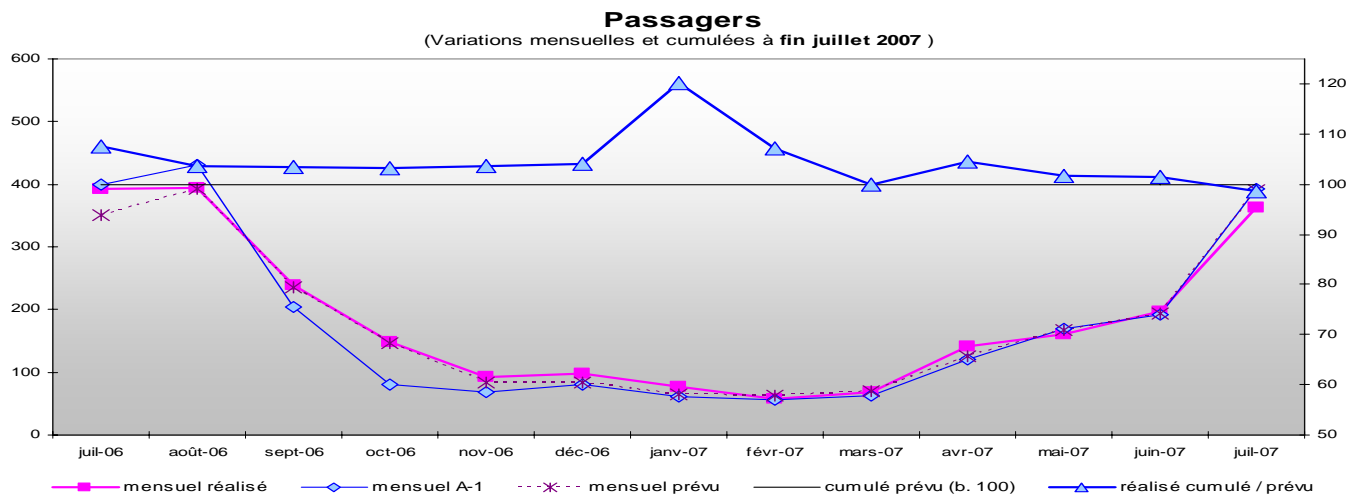
Dans le domaine de la sidérurgie, avec 750 kt le trafic du mois de juillet est légèrement inférieur à l'activité mensuelle moyenne et après 7 mois d'activité, le terminal est en retard de 10,4% par rapport à la période équivalente de 2006, dans un contexte d'arrêt prochain d'un haut fourneau.

Avec un navire de bauxite, l'activité du terminal public est réduite, mais conforme à la période estivale.

Dans un contexte de tension sur les marchés, les sorties de céréales restent mal orientées, en recul de 21% sur le mois et 27% depuis le début de l'année.

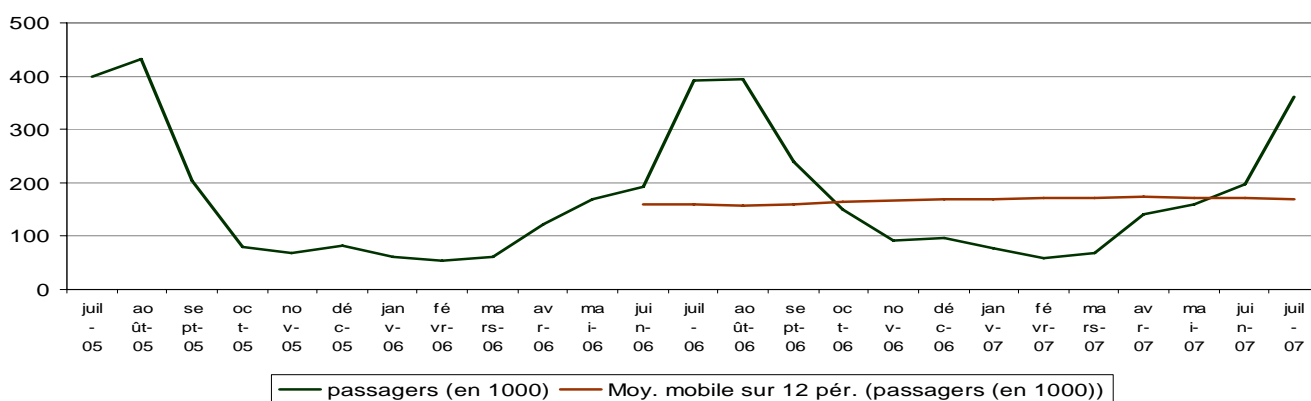
Au total dans les bassins Ouest, l'activité vracs solides diminue de 13,8% par rapport à la même période de l'année précédente.

Dans les bassins Est, le recul des entrées de sucre est compensé par une activité soutenue du secteur de l'alumine, alors que les importations de ciment restent stables. A fin juillet, les vracs solides sont en hausse de 8,5% dans les bassins marseillais.



	mensuel			variations		cumul			variations	
	mensuel réalisé	mensuel prévu	mensuel A-1	réalisé / prévu	réalisé / A-1	cumul réalisé	cumul prévu	cumul A-1	réalisé / prévu	réalisé / A-1
Passagers	362	390	393	-7%	-8%	1 064	1 080	1 052	-1%	1%
Lignes Régulières	309	331	333	-7%	-7%	850	888	869	-4%	-2%
Croisières	53.0	59	59.3	-10%	-11%	215	192	183	12%	17%

Trafic mensuel de passagers et tendance



Passagers : 362 400 (- 7,8 %)

Cumul : 1 064 300 (+ 1,1%)

Le mois de juillet écoulé se conclue par un certain retard par rapport à l'année précédente (- 7,8%) du fait d'une situation attentiste sur toutes les dessertes , et notamment des échanges avec l'Algérie.

Le trafic Corse de juillet est en léger recul par rapport à juillet 2006 (- 2,3%), mais l'Algérie recule de 15%.

Les croisières du mois de juillet sont en léger recul en ce qui concerne les passagers en transit (- 12,9%) alors que les passagers en tête de ligne sont stables, ainsi que le nombre d'escales (29 navires).

A fin juillet en cumul, la progression globale est faible (+1,1%) et repose sur la forte activité des croisières (+ 18%) et la stabilité des mouvements sur la Corse. Les échanges avec l'Algérie témoignent de leur côté d'un tassement certain depuis le deuxième trimestre de cette année.

Les chiffres mensuels sont ceux du mois considéré.

Les chiffres cumulés sont ceux du trafic depuis le 1er janvier de l'année en cours.

Les chiffres prévisionnels pour l'année 2007 sont ceux de l'EPRD de printemps 2007.

La périodicité retenue pour les graphiques est celle de 13 mois "glissants", ce qui permet d'avoir sur un même graphe le trafic des douze mois précédents et celui du mois équivalent de l'année précédente. Les mois représentés sont donc différents d'une édition à l'autre.

* Les données devant figurer dans les cases marquées d'une astérique sont en cours de mise à jour.