

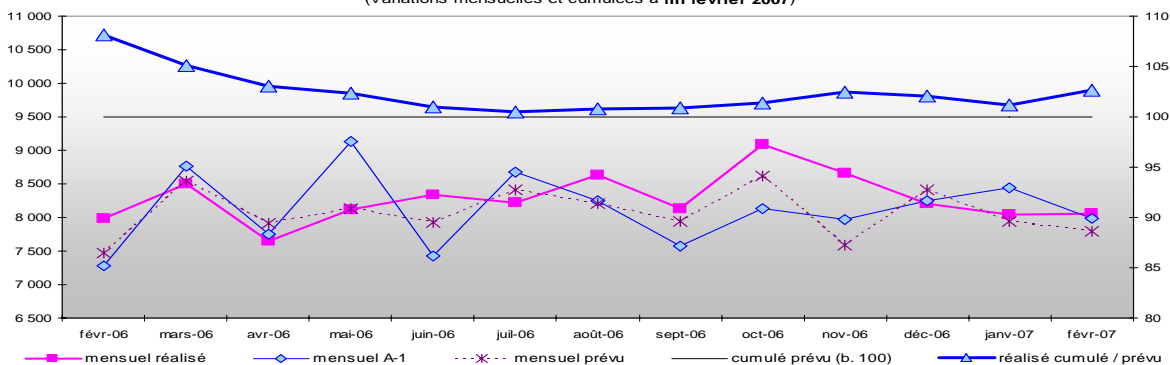
# ➔ Tableau Général des Trafics

Février 2007 Def



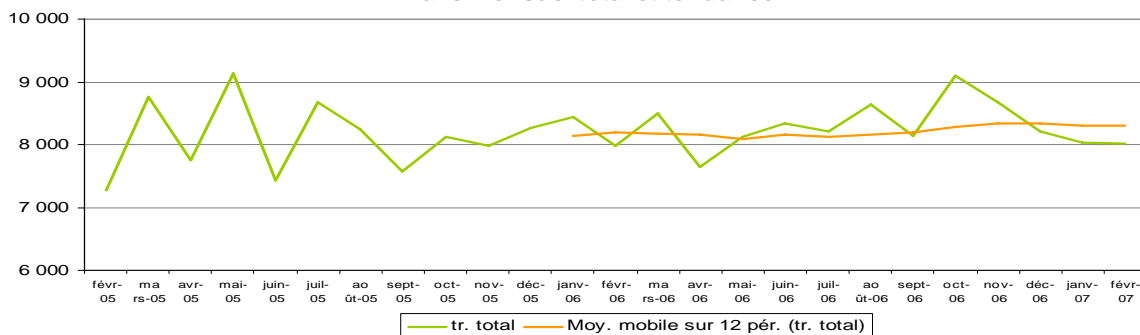
- Total
- Marchandises Diverses
- Hydrocarbures
- Vrac Liquides
- Vrac Solides
- Passagers
- Définitions

### Trafic total (Variations mensuelles et cumulées à fin février 2007)



	mensuel			variations		cumul			variations	
	mensuel réalisé	mensuel prévu	mensuel 2006	réalisé / prévu	réalisé / 2006	cumul réalisé	cumul prévu	cumul / 2006	réalisé / prévu	réalisé / 2006
MARCHANDISES DIVERSES	1 341	1357	1 379	-1%	-3%	2 711	2 607	2 569	4%	6%
HYDROCARBURES	5 559	5078	5 139	9%	8%	10 915	10 181	10 742	7%	2%
VRACS LIQUIDES	318	257	253	24%	26%	563	507	495	11%	14%
VRACS SOLIDES	837	1098	1 219	-24%	-31%	1 905	2 392	2 622	-20%	-27%
<b>TOTAL MARCHANDISES</b>	<b>8 056</b>	<b>7790</b>	<b>7 990</b>	<b>3%</b>	<b>1%</b>	<b>16 094</b>	<b>15 686</b>	<b>16 428</b>	<b>3%</b>	<b>-2%</b>
<b>TOTAL ENTREES</b>	<b>6 321</b>	<b>6001</b>	<b>6 184</b>	<b>5%</b>	<b>2%</b>	<b>12 586</b>	<b>12 177</b>	<b>13 002</b>	<b>3%</b>	<b>-3%</b>
<b>TOTAL SORTIES</b>	<b>1 734</b>	<b>1789</b>	<b>1 806</b>	<b>-3%</b>	<b>-4%</b>	<b>3 508</b>	<b>3 510</b>	<b>3 426</b>	<b>0%</b>	<b>2%</b>
<b>BASSINS EST</b>	<b>645</b>	*	<b>592</b>	*	<b>9%</b>	<b>1 246</b>	*	<b>1 140</b>	*	<b>9%</b>
<b>BASSINS OUEST</b>	<b>7 411</b>	*	<b>7 398</b>	*	<b>0%</b>	<b>14 849</b>	*	<b>15 288</b>	*	<b>-3%</b>
<b>PASSAGERS (x 1000)</b>	<b>56,6</b>	<b>65</b>	<b>55,2</b>	<b>-13%</b>	<b>3%</b>	<b>134</b>	<b>133</b>	<b>116</b>	<b>0%</b>	<b>15%</b>

### Trafic mensuel total et tendance



**TRAFIC TOTAL : 8,056 MT (+ 1%)**

**CUMUL : 16,094 MT (- 2%)**

Le trafic global de février 2007 est en légère progression par rapport au mois de février 2006, du fait de la croissance des entrées d'hydrocarbures (brut national et européen, mais aussi GNL), et malgré la forte baisse du trafic de vracs solides.

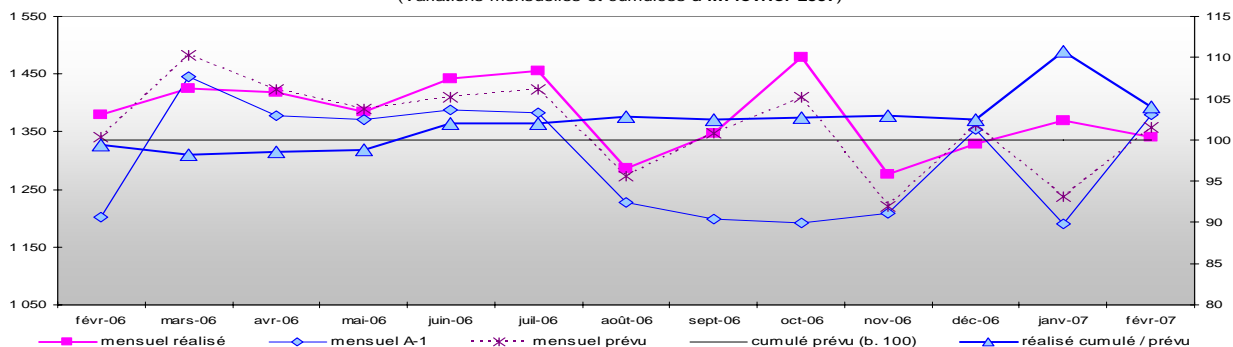
En cumulé, à la fin février, le trafic des marchandises diverses reste sur la tendance positive observée depuis 2005, soutenu par le niveau élevé de l'activité roulier dans les bassins Est (+12%), et l'activité du terminal conteneurs de Fos (+7%).

Le début de l'année 2007 confirme la tendance observée en 2006 pour les vracs liquides dont le trafic dépassent des niveaux qui n'étaient plus atteints depuis plus de 2 ans, grâce notamment au dynamisme de l'industrie pétro-chimique et particulièrement aux bio-carburants.

Le résultat mensuel est pénalisé par le décrochage des vracs solides par rapport à la tendance observée depuis 2005. Ce recul est dû à un niveau exceptionnellement bas, mais ponctuel, d'importations de vracs sidérurgiques (0,5 Mt contre 0,9 en moyenne mensuelle pour 2006). Par ailleurs, du fait de la douceur de l'hiver, la demande énergétique est relativement peu dynamique, ce qui limite les importations de matières premières combustibles.

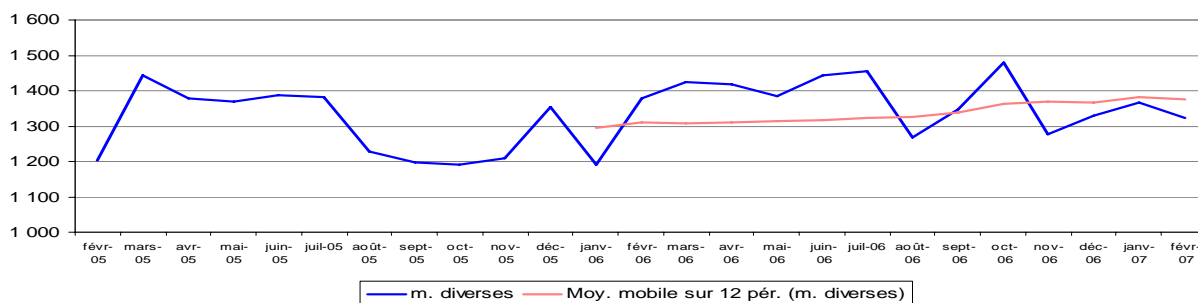
## Marchandises Diverses

(Variations mensuelles et cumulées à fin février 2007)

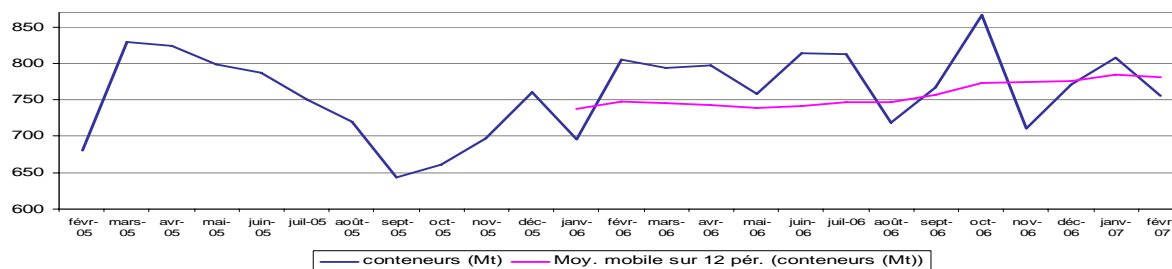


	mensuel			variations		cumul			variations	
	réalisé	prévu	2006	réalisé / prévu	réalisé / 2006	réalisé	prévu	2006	réalisé / prévu	réalisé / 2006
<b>MARCHANDISES DIVERSES</b>	<b>1 341</b>	<b>1 357</b>	<b>1 379</b>	<b>-1%</b>	<b>-2,7%</b>	<b>2 711</b>	<b>2 607</b>	<b>2 569</b>	<b>4%</b>	<b>5,5%</b>
Conteneurs :										
tonnag	793	821	805	-3%	-2%	1 593	1 540	1 501	3%	6%
<b>Nb E.V.P.</b>	<b>78</b>	<b>79</b>	<b>81</b>	<b>-1%</b>	<b>-4%</b>	<b>158</b>	<b>153</b>	<b>151</b>	<b>3%</b>	<b>4%</b>
E.V.P bassin Est	24	*	25	*	-3%	46	*	47	*	-1%
E.V.P bassin Ouest	54	*	56	*	-4%	112	*	105	*	7%
<b>Roulant hors conteneurs</b>	<b>315</b>	<b>316</b>	<b>291</b>	<b>0%</b>	<b>8%</b>	<b>641</b>	<b>635</b>	<b>568</b>	<b>1%</b>	<b>13%</b>
Corse/Sardaigne	160	160	150	0%	6%	326	325	296	0%	10%
Autres	155	156	141	-1%	10%	314	311	272	1%	16%
<b>Conventionnel</b>	<b>234</b>	<b>221</b>	<b>283</b>	<b>6%</b>	<b>-17%</b>	<b>478</b>	<b>431</b>	<b>500</b>	<b>11%</b>	<b>-4%</b>
dont sidérurgie	197	188	234	5%	-16%	388	365	403	6%	-4%
dont autre convent.	37	32	49	16%	-24%	90	66	97	36%	-8%
<b>ENTREES</b>	<b>497</b>	<b>495</b>	<b>486</b>	<b>0%</b>	<b>2%</b>	<b>1 064</b>	<b>992</b>	<b>939</b>	<b>7%</b>	<b>13%</b>
<b>SORTIES</b>	<b>844</b>	<b>862</b>	<b>893</b>	<b>-2%</b>	<b>-5%</b>	<b>1 647</b>	<b>1 614</b>	<b>1 630</b>	<b>2%</b>	<b>1%</b>
<b>BASSINS EST</b>	<b>572</b>	<b>*</b>	<b>552</b>	<b>*</b>	<b>3%</b>	<b>1 132</b>	<b>*</b>	<b>1 048</b>	<b>*</b>	<b>8%</b>
<b>BASSINS OUEST</b>	<b>770</b>	<b>*</b>	<b>827</b>	<b>*</b>	<b>-7%</b>	<b>1 579</b>	<b>*</b>	<b>1 521</b>	<b>*</b>	<b>4%</b>

### Trafic mensuel de marchandises diverses et tendance



### Trafic mensuel de conteneurs et tendance



**TRAFIC DU MOIS : 1,341 MT (-2,7%)      CUMUL : 2,711 MT (+5,5%)**

Le début de l'année 2007 confirme la croissance régulière de l'activité des marchandises diverses avec un trafic cumulé en croissance de plus de 5%.

Toutefois, par rapport à l'année dernière, le mois de février marque un recul tout en restant supérieur à celui de 2005. Ainsi, le trafic de marchandises diverses reste sur une tendance positive.

Après un mois de janvier très dynamique, le trafic conteneurisé affiche un certain repli, mais février 2007 est comparé défavorablement avec des mois de février 2006 (4e meilleur mois de l'année) et de janvier 2007 remarquables.

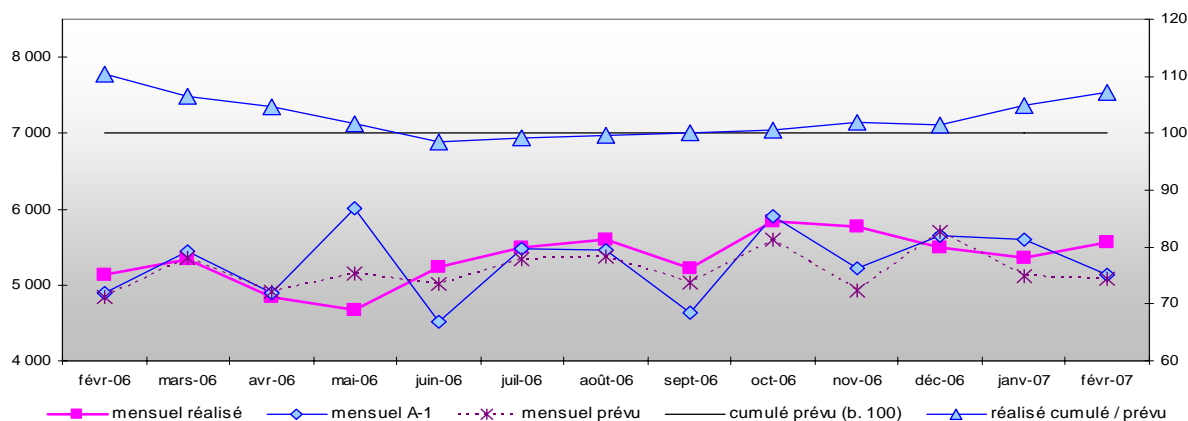
La tendance reste positive pour les deux bassins aussi bien en cumul à fin février qu'en année mobile (+5%).

L'activité des bassins Est continue de progresser sous l'impulsion de la croissance du trafic roulant, qu'il soit national vers la Corse (+6%), ou international vers le Maghreb, avec une progression soutenue pour ce dernier segment (+10%).

Les bassins Ouest sont portés par la bonne santé du trafic conteneurs. La croissance remarquable est celle des importations conteneurs exprimées en tonnes (+16% en cumul à fin février). Ainsi, l'activité conteneurs à Fos reste sur les tendances observées depuis la fin 2005 avec une croissance en EVP de 7%.

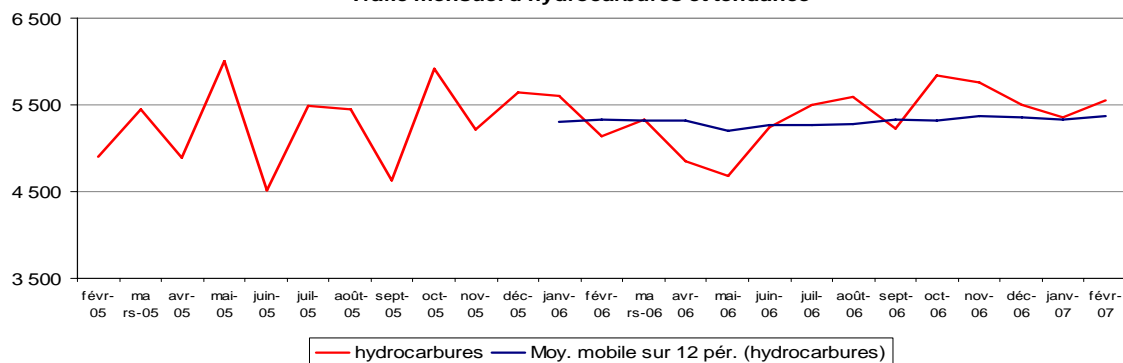
## Hydrocarbures

(Variations mensuelles et cumulées à fin février 2007)



	mensuel			variations		cumul			variations	
	mensuel réalisé	mensuel prévu	mensuel 2006	réalisé / prévu	réalisé / 2006	cumul réalisé	cumul prévu	cumul 2006	réalisé / prévu	réalisé / 2006
<b>HYDROCARBURES</b>	5 559	5 078	5 139	9%	8,2%	10 915	10 181	10 742	7%	1,6%
<b>Hydrocarbures bruts</b>	3 994	3 466	3 203	15%	25%	7 515	7 039	6 967	7%	8%
dont S.P.S.E étranger	930	887	818	5%	14%	1 844	1 858	2 027	-1%	-9%
dont Brut National	3 064	2 578	2 385	19%	28%	5 672	5 181	4 940	9%	15%
<b>Raffinés et G.P.L.</b>	1 160	1 242	1 656	-7%	-30%	2 580	2 383	3 093	8%	-17%
<b>Gaz Naturel Liquide</b>	405	370	280	9%	45%	819	759	682	8%	20%
<b>ENTREES</b>	4 957	4 490	4 534	10%	9%	9 562	8 960	9 568	7%	0%
<b>SORTIES</b>	602	588	605	2%	0%	1 353	1 222	1 174	11%	15%

### Trafic mensuel d'hydrocarbures et tendance



**TRAFIC DU MOIS : 5,559 MT (+ 8,2%) CUMUL : 10,915MT (+ 1,6%)**

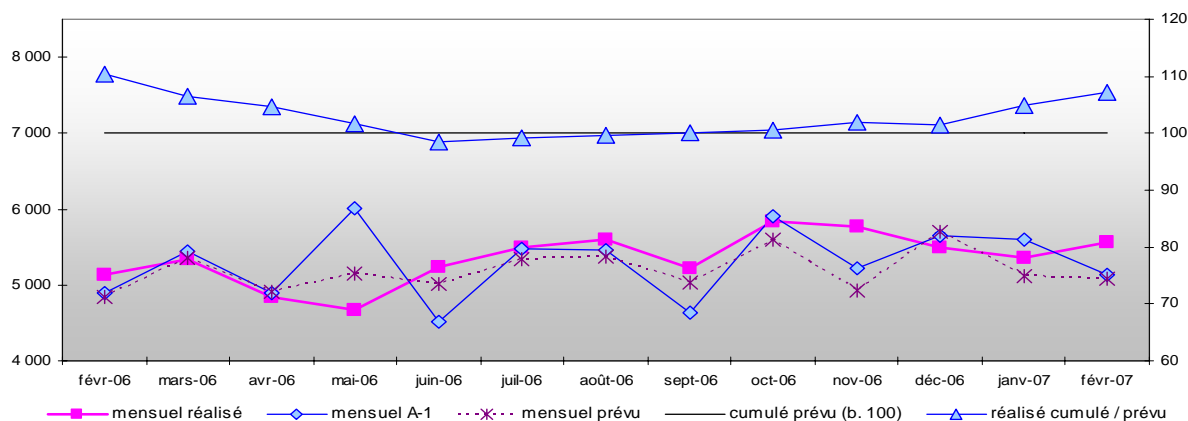
Malgré le nombre de jours réduit, le mois de février écoulé se situe à un très bon niveau de trafic. Ce secteur reste sur la bonne tendance constatée depuis le 2e semestre 2006. Les chiffres reflètent un mouvement de rattrapage notamment pour les produits bruts au détriment des hydrocarbures raffinés dont une partie de la croissance de 2006 s'expliquait par les arrêts techniques des raffineries qui importaient donc moins de Brut. Par ailleurs, les conditions climatiques toujours très clémentes, qui avaient certainement conduit à la baisse enregistrée au mois de Janvier influent encore négativement sur le niveau cumulé des importations d'hydrocarbures.

Après un très mauvais mois de janvier, la reprise des importations de brut des raffineries européennes et helvétiques est sensible en Février puisque le retard pris sur l'année précédente se réduit de 24 % à fin janvier, à 9% à fin février.

Conformément à la tendance du marché mondial, le trafic GNL continue de progresser régulièrement (+45% par rapport à Février 2006).

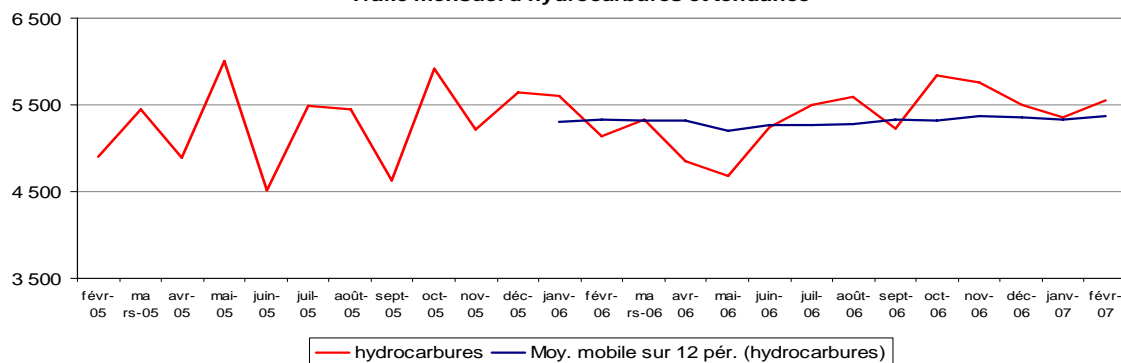
## Hydrocarbures

(Variations mensuelles et cumulées à fin février 2007)



	mensuel			variations		cumul			variations	
	mensuel réalisé	mensuel prévu	mensuel 2006	réalisé / prévu	réalisé / 2006	cumul réalisé	cumul prévu	cumul 2006	réalisé / prévu	réalisé / 2006
<b>HYDROCARBURES</b>	5 559	5 078	5 139	9%	8,2%	10 915	10 181	10 742	7%	1,6%
<b>Hydrocarbures bruts</b>	3 994	3 466	3 203	15%	25%	7 515	7 039	6 967	7%	8%
dont S.P.S.E étranger	930	887	818	5%	14%	1 844	1 858	2 027	-1%	-9%
dont Brut National	3 064	2 578	2 385	19%	28%	5 672	5 181	4 940	9%	15%
<b>Raffinés et G.P.L.</b>	1 160	1 242	1 656	-7%	-30%	2 580	2 383	3 093	8%	-17%
<b>Gaz Naturel Liquide</b>	405	370	280	9%	45%	819	759	682	8%	20%
<b>ENTREES</b>	4 957	4 490	4 534	10%	9%	9 562	8 960	9 568	7%	0%
<b>SORTIES</b>	602	588	605	2%	0%	1 353	1 222	1 174	11%	15%

### Trafic mensuel d'hydrocarbures et tendance



**TRAFIC DU MOIS : 5,559 MT (+ 8,2%) CUMUL : 10,915MT (+ 1,6%)**

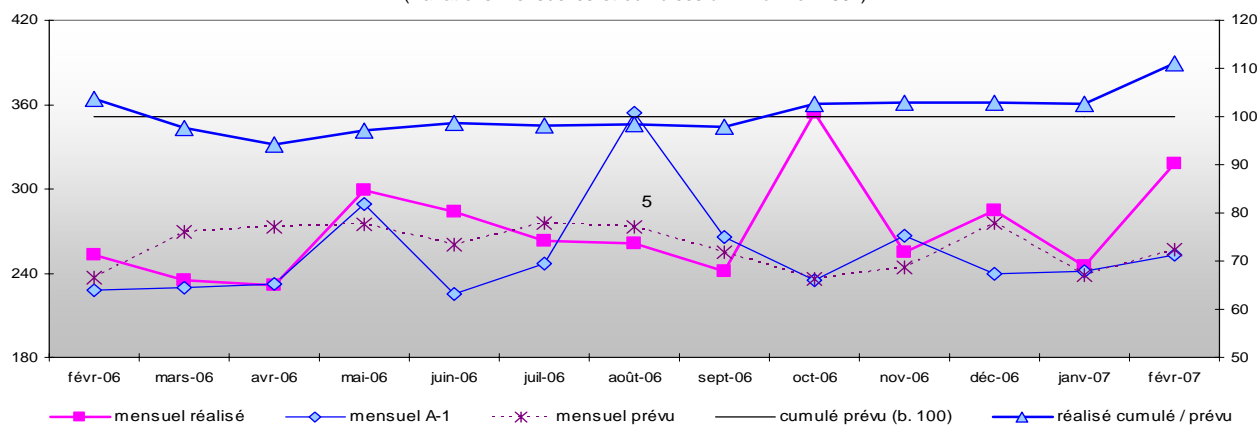
Malgré le nombre de jours réduit, le mois de février écoulé se situe à un très bon niveau de trafic. Ce secteur reste sur la bonne tendance constatée depuis le 2e semestre 2006. Les chiffres reflètent un mouvement de rattrapage notamment pour les produits bruts au détriment des hydrocarbures raffinés dont une partie de la croissance de 2006 s'expliquait par les arrêts techniques des raffineries qui importaient donc moins de Brut. Par ailleurs, les conditions climatiques toujours très clémentes, qui avaient certainement conduit à la baisse enregistrée au mois de Janvier influent encore négativement sur le niveau cumulé des importations d'hydrocarbures.

Après un très mauvais mois de janvier, la reprise des importations de brut des raffineries européennes et helvétiques est sensible en Février puisque le retard pris sur l'année précédente se réduit de 24 % à fin janvier, à 9% à fin février.

Conformément à la tendance du marché mondial, le trafic GNL continue de progresser régulièrement (+45% par rapport à Février 2006).

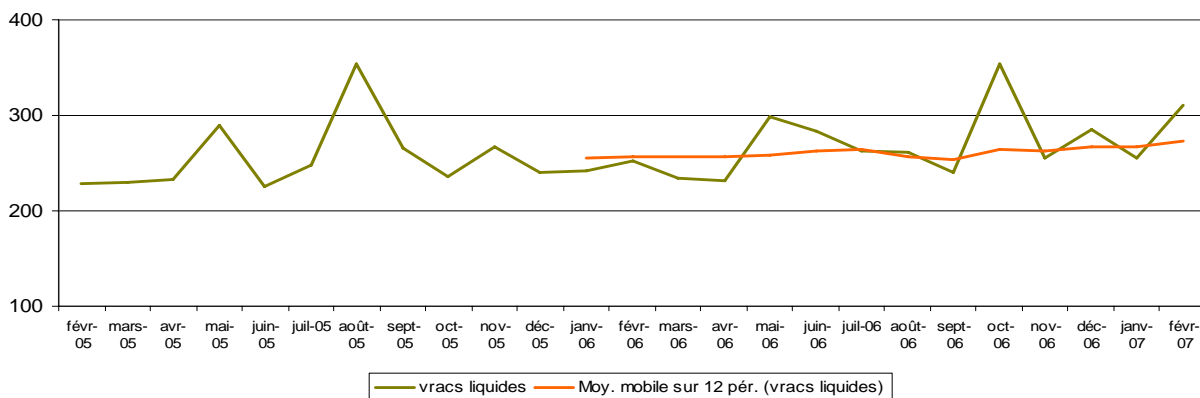
## Vracs liquides

(Variations mensuelles et cumulées à fin février 2007)



	mensuel			variations		cumul			variations	
	mensuel réalisé	mensuel prévu	mensuel 2006	réalisé / prévu	réalisé / 2006	cumul réalisé	cumul prévu	cumul 2006	réalisé / prévu	réalisé / 2006
<b>VRACS LIQUIDES</b>	<b>318</b>	<b>257</b>	<b>253</b>	<b>24%</b>	<b>25,7%</b>	<b>563</b>	<b>507</b>	<b>495</b>	<b>11%</b>	<b>13,9%</b>
alimentaires	13	5	4	164%	x	15	8	4	90%	x
chimiques	305	253	249	20%	22%	548	499	491	10%	12%
<b>ENTREES</b>	<b>117</b>	<b>74</b>	<b>84</b>	<b>58%</b>	<b>40%</b>	<b>225</b>	<b>137</b>	<b>148</b>	<b>64%</b>	<b>53%</b>
<b>SORTIES</b>	<b>201</b>	<b>183</b>	<b>169</b>	<b>10%</b>	<b>19%</b>	<b>338</b>	<b>370</b>	<b>347</b>	<b>-9%</b>	<b>-3%</b>
<b>BASSINS EST</b>	<b>17</b>	<b>*</b>	<b>4</b>	<b>*</b>	<b>-70%</b>	<b>20</b>	<b>*</b>	<b>4</b>	<b>*</b>	<b>-74%</b>
<b>BASSINS OUEST</b>	<b>301</b>	<b>*</b>	<b>249</b>	<b>*</b>	<b>21%</b>	<b>544</b>	<b>*</b>	<b>491</b>	<b>*</b>	<b>11%</b>

## Trafic mensuel de vracs liquides et tendance

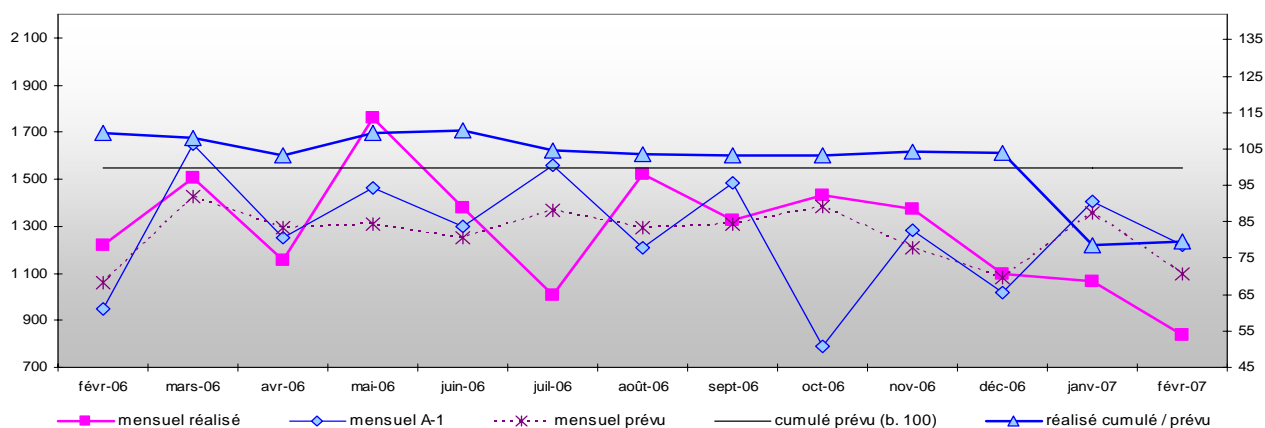


**TRAFIC DU MOIS : 0,318 MT (+ 25,7%)      CUMUL : 0,5663MT (+ 13,9%)**

Les vracs chimiques restent sur la dynamique de 2006 avec une croissance de 22% par rapport à février 2006. Cette évolution est tout aussi observable pour les entrées que pour les sorties. Avec 64 kt, le trafic des bio-carburants représentant 1/5e du trafic mensuel de vracs chimiques explique plus de la moitié de la croissance de ce segment par rapport à l'année dernière. Par ailleurs, les sorties de soude caustique, dont la tendance est à la baisse depuis 2006, retrouvent leur meilleur niveau depuis juin 2006.

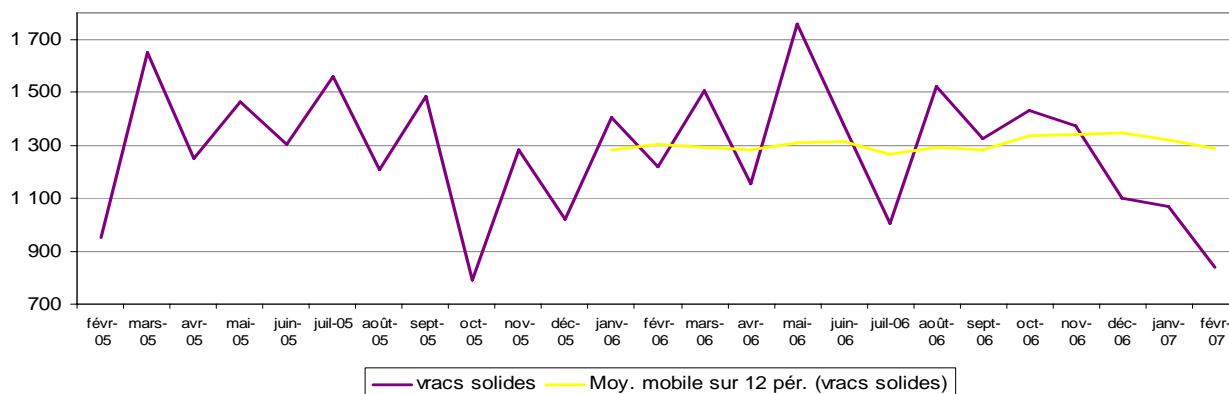
## Vracs solides

(Variations mensuelles et cumulées à fin février 2007)



	mensuel réalisé	mensuel mensuel prévu	mensuel 2006	variations		cumul réalisé	cumul cumulé prévu	cumul 2006	variations	
				réalisé / prévu	réalisé / 2006				réalisé / prévu	réalisé / 2006
<b>VRACS SOLIDES</b>	<b>837</b>	<b>1 098</b>	<b>1 219</b>	<b>-24%</b>	<b>-31,3%</b>	<b>1 905</b>	<b>2 392</b>	<b>2 622</b>	<b>-20%</b>	<b>-27,4%</b>
sidérurgie	547	691	815	-21%	-33%	1 262	1 565	1 839	-19%	-31%
autres pondéreux	228	312	305	-27%	-25%	518	641	576	-19%	-10%
vracs agro-alimentaires	62	95	98	-34%	-37%	125	185	207	-32%	-40%
<b>ENTREES</b>	<b>751</b>	<b>942</b>	<b>1 080</b>	<b>-20%</b>	<b>-30%</b>	<b>1 735</b>	<b>2 088</b>	<b>2 348</b>	<b>-17%</b>	<b>-26%</b>
<b>SORTIES</b>	<b>87</b>	<b>156</b>	<b>139</b>	<b>-44%</b>	<b>-37%</b>	<b>170</b>	<b>303</b>	<b>275</b>	<b>-44%</b>	<b>-38%</b>
<b>BASSINS EST</b>	<b>57</b>	<b>*</b>	<b>35</b>	<b>*</b>	<b>60%</b>	<b>94</b>	<b>*</b>	<b>88</b>	<b>*</b>	<b>7%</b>
<b>BASSINS OUEST</b>	<b>781</b>	<b>*</b>	<b>1 183</b>	<b>*</b>	<b>-34%</b>	<b>1 811</b>	<b>*</b>	<b>2 534</b>	<b>*</b>	<b>-29%</b>

## Trafic mensuel de vracs solides et tendance



**TRAFIC DU MOIS : 0,837 MT (- 31,3%)    CUMUL : 1,905 MT (- 27,4%)**

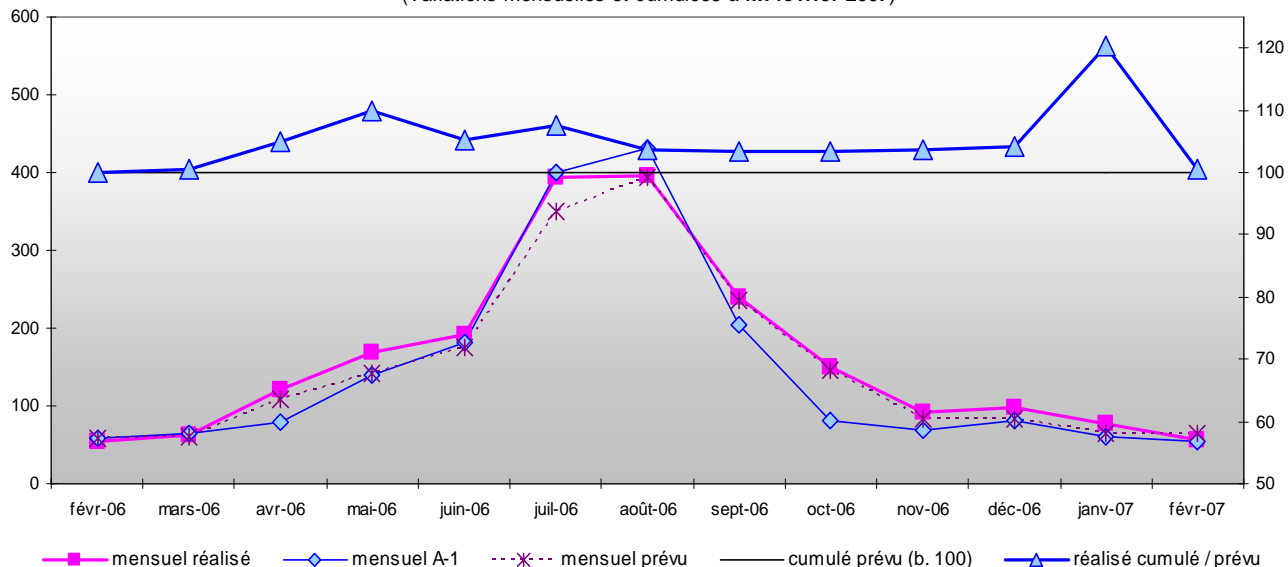
Le faible niveau des importations de vracs sidérurgiques (- 33%) explique principalement la mauvaise performance de ce secteur d'activité. Ce début d'année modeste pour les importations sidérurgiques confirme les prévisions modérées qui ont été faites autour de cette activité compte tenu de l'arrêt technique prévu par ARCELOR pour trois mois à la fin du premier semestre 2007 d'un haut-fourneau. Aussi, ce recul peut s'analyser à la fois comme un report d'importations à venir et une gestion prévisionnelle des importations compte tenu des stocks déjà disponibles sur site.

L'activité du terminal minéralier public de Fos est en retrait par rapport à Février 2006, en raison d'une diminution des entrées de houille, mais après deux mois, le niveau de trafic est voisin de celui des deux premiers mois de l'année précédente. La faible production énergétique du fait de la faiblesse de la demande de chauffage cet hiver peut en partie expliquer cette diminution.

En revanche, dans les bassins Est, l'activité à fin février reste sur une tendance positive (+ 7%), l'absence d'importation de céréales (trafic ponctuel en fonction des besoins de la production locale) étant compensée par un bon niveau de sorties d'alumine hydratée à destination de différents pays nord et sud européens.

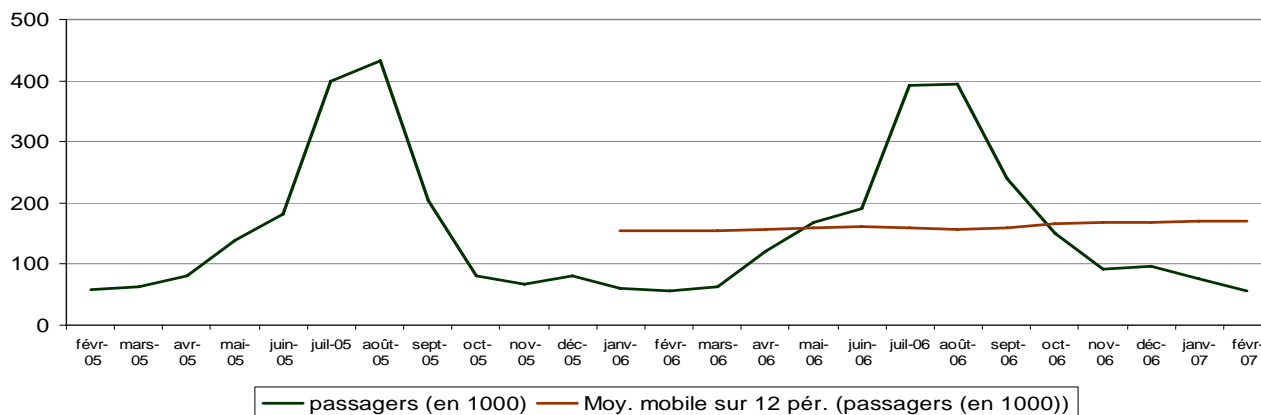
## Passagers

(Variations mensuelles et cumulées à fin février 2007)



	mensuel			variations		cumul			variations	
	réalisé	prévu	2006	réalisé / prévu	réalisé / 2006	réalisé	prévu	2006	réalisé / prévu	réalisé / 2006
<b>Passagers</b>	<b>56,6</b>	<b>65</b>	<b>55,2</b>	<b>-13%</b>	<b>3%</b>	<b>134</b>	<b>133</b>	<b>116</b>	<b>0%</b>	<b>15%</b>
Corse	29,0	*	28,3	*	2%	65	*	56	*	16%
Autres LR	27,6	*	26,8	*	3%	70	*	60	*	17%
Croisières	0	2	0	-100%	-	0	2	0	-100%	-

## Trafic mensuel de passagers et tendance



**Passagers : 57 00 (+ 3%)**

**Cumul : 134 000 (+ 15%)**

Les excellents résultats de 2006 se confirment en ce début d'année avec une croissance de 3% au mensuel et de 15% en cumulé.

La progression repose sur les passagers de lignes régulières, qui enregistrent pour le 2<sup>e</sup> mois de l'année une fréquentation satisfaisante. Faisant suite à un bon mois de janvier, le trafic des deux premiers mois se traduit par une hausse de 16% sur la Corse et de 17% sur le Maghreb.

S'agissant de la croisière, la saison n'a pas commencé. Comme en 2005 et 2006, les deux premiers mois de l'année n'enregistrent pas d'escales "croisières". Par ailleurs, Il faut se rappeler que les programmations des escales se faisant toujours deux ans en avance dans ce secteur, le reste des conséquences des conflits de 2005 devrait disparaître à la fin de l'année.

Les chiffres mensuels sont ceux du mois considéré.

Les chiffres cumulés sont ceux du trafic depuis le 1er janvier de l'année en cours.

Les chiffres prévisionnels pour l'année 2007 sont ceux de l'EPRD de printemps.

La périodicité retenue pour les graphiques est celle de 13 mois "glissants", ce qui permet d'avoir sur un même graphe le trafic des douze mois précédents et celui du mois équivalent de l'année précédente. Les mois représentés sont donc différents d'une édition à l'autre.

\* Les données devant figurer dans les cases marquées d'une astérique sont en cours de mise à jour.