

➔ Tableau Général des Trafics

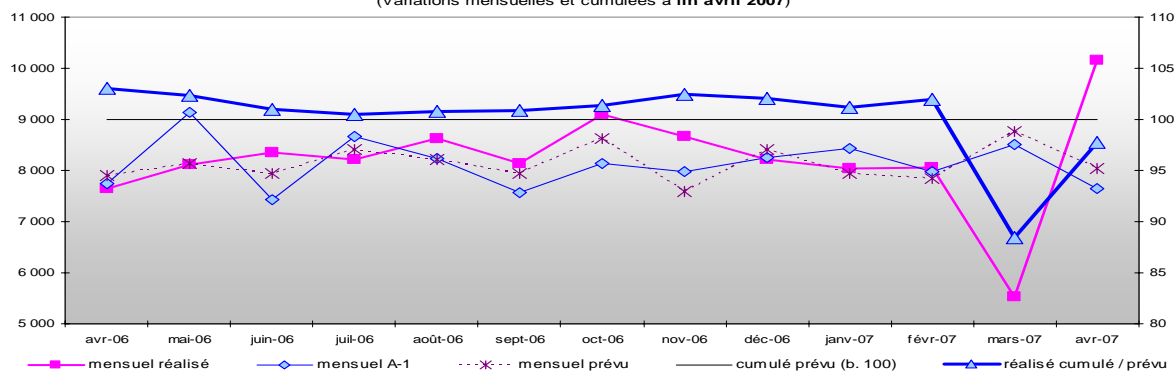
Avril 2007



- Total
- Marchandises Diverses
- Hydrocarbures
- Vrac Liquides
- Vrac Solides
- Passagers
- Définitions

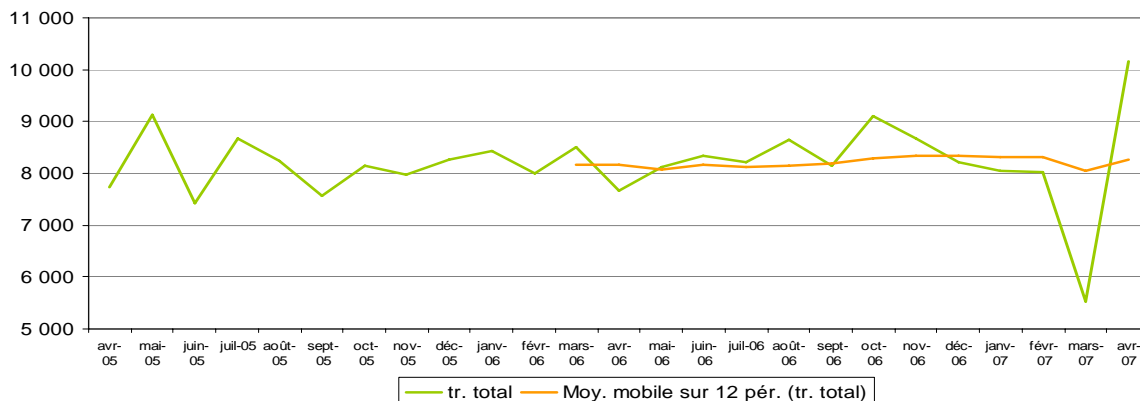
Trafic total

(Variations mensuelles et cumulées à fin avril 2007)



	mensuel			variations		cumul			variations	
	mensuel réalisé	mensuel prévu	mensuel A - 1	réalisé / prévu	réalisé / A - 1	cumul réalisé	cumul prévu	cumul A - 1	réalisé / prévu	réalisé / A - 1
MARCHANDISES DIVERSES	1 647	1 444	1 418	14%	16%	5 674	5 560	5 413	2%	5%
HYDROCARBURES	6 866	5 080	4 848	35%	42%	20 404	20 857	20 923	-2%	-2%
VRACS LIQUIDES	304	284	231	7%	32%	1 081	1 072	960	1%	13%
VRACS SOLIDES	1 332	1 238	1 156	8%	15%	4 618	5 007	5 286	-8%	-13%
TOTAL MARCHANDISES	10 148	8 045	7 653	26%	33%	31 777	32 496	32 582	-2%	-2%
TOTAL ENTREES	8 157	6 255	6 010	30%	36%	24 915	25 237	25 726	-1%	-3%
TOTAL SORTIES	1 991	1 791	1 643	11%	21%	6 862	7 258	6 856	-5%	0%
BASSINS EST	726	*	677	*	7%	2 615	*	2 437	*	7%
BASSINS OUEST	9 423	*	6 976	*	35%	29 152	*	30 144	*	-3%
PASSAGERS (x 1000)	141,2	126	120,9	12%	17%	343	329	299	4%	15%

Trafic mensuel total et tendance



TRAFIC TOTAL : 10,148 MT (+ 33%)

CUMUL : 31,777 MT (- 2,5%)

Le trafic global d'avril 2007 est orienté à la hausse du fait de la reprise de l'activité après les importants mouvements sociaux de mars qui ont d'abord touché l'ensemble des bassins pendant une semaine avec l'annulation d'une vingtaine d'escales dans le secteur des diverses, puis le secteur des hydrocarbures jusqu'au 31 mars. Le phénomène de report de trafic consécutif aux blocages influe fortement sur les résultats du mois.

Les escales de vrac liquides prévues en mars et empêchées se sont reportées en avril. C'est pourquoi le secteur des vracs liquides chimiques et hydrocarbures est si important ce mois-ci.

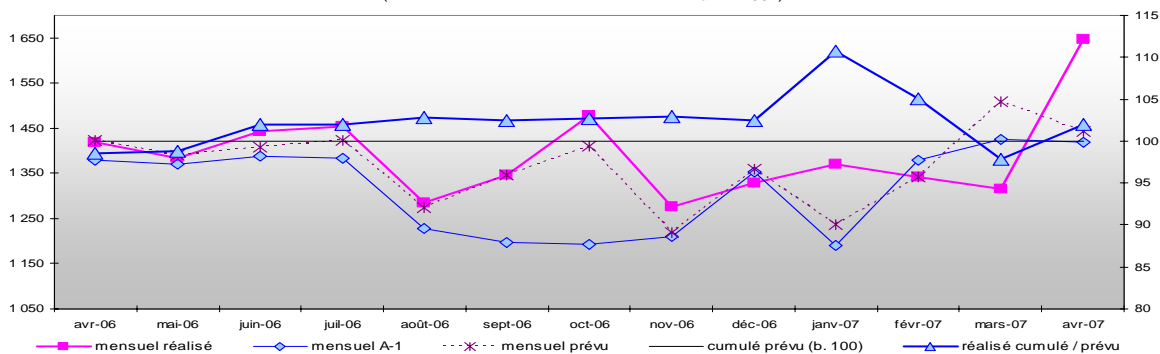
En cumulé à fin avril, le trafic de marchandises diverses qui avait commencé l'année sur la tendance positive observée depuis 2005 pour s'écrouler en mars retrouve la croissance grâce à un mois d'avril très dynamique dans le secteur des conteneurs. Seule l'activité conventionnelle est peu dynamique (- 7%), le secteur étant lié à la baisse d'activité planifiée de la sidérurgie.

Les vracs solides, avec un tonnage supérieur à 1,3M progressent nettement ce mois-ci (+15%). Le trafic cumulé à fin avril 2007 affiche toutefois un net recul par rapport à 2006 (- 13%) pour un ensemble de raisons dont les principales tiennent à la douceur de l'hiver et à la prévision de l'arrêt d'un haut fourneau.

Le segment passagers, tiré par la croisière, est en nette progression.

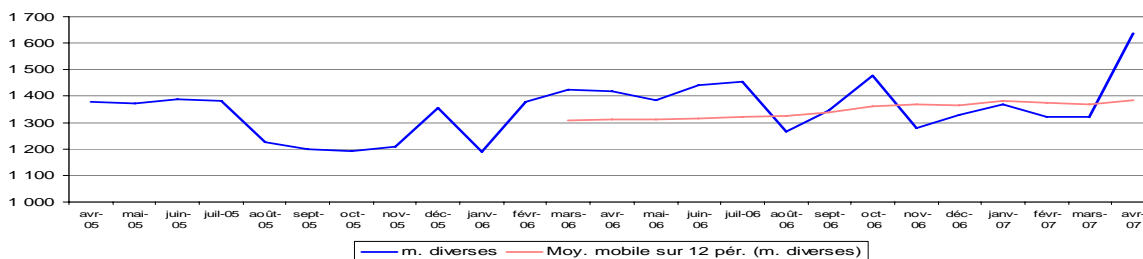
Marchandises Diverses

(Variations mensuelles et cumulées à fin avril 2007)

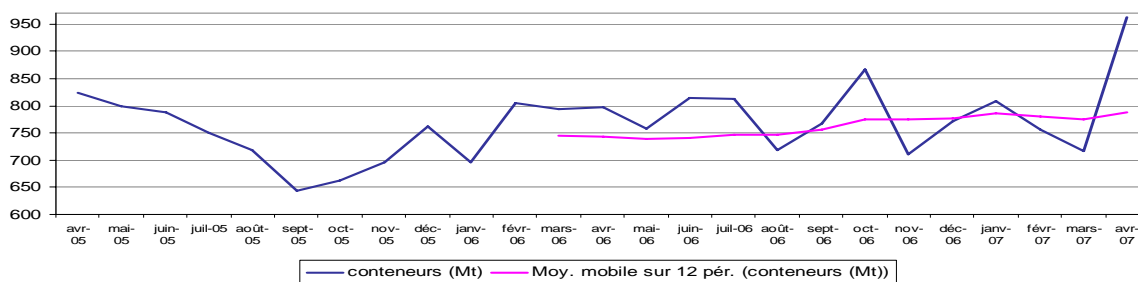


	mensuel			variations		cumul			variations	
	réalisé	prévu	2006	réalisé / prévu	réalisé / 2006	réalisé	prévu	2006	réalisé / prévu	réalisé / 2006
MARCHANDISES DIVERSES	1 647	1 444	1 418	14%	16,1%	5 674	5 560	5 413	2%	4,8%
Conteneurs : tonnage	1 008	853	797	18%	26%	3 307	3 288	3 091	1%	7%
Nb E.V.P.	100	87	82	14%	22%	325	326	311	0%	5%
E.V.P bassin Est	30	*	27	*	10%	98	*	99	*	-1%
E.V.P bassin Ouest	70	*	55	*	27%	227	*	211	*	7%
Roulant hors conteneurs	370	368	348	1%	6%	1 378	1 372	1 253	0%	10%
Corse/Sardaigne	199	190	182	5%	9%	710	698	655	2%	8%
Autres	172	178	166	-4%	3%	667	674	598	-1%	12%
Conventionnel	269	223	273	21%	-1%	989	900	1 069	10%	-7%
dont sidérurgie	211	185	226	14%	-7%	788	755	874	4%	-10%
dont autre convent.	58	38	47	53%	24%	202	144	195	40%	4%
ENTREES	647	563	513	15%	26%	2 202	2 111	1 940	4%	13%
SORTIES	1 000	881	905	14%	11%	3 473	3 449	3 473	1%	0%
BASSINS EST	664	*	622	*	7%	2 399	*	2 276	*	5%
BASSINS OUEST	983	*	796	*	23%	3 275	*	3 137	*	4%

Trafic mensuel de marchandises diverses et tendance



Trafic mensuel de conteneurs et tendance



TRAFIC DU MOIS : 1,647 MT (+ 16,1%) CUMUL : 5,674 MT (+ 4,8%)

La semaine de grève de mars avait donné le mois dernier un coup d'arrêt à l'évolution positive des trafics de marchandises diverses, notamment dans le secteur conteneurisé avec la suppression de 19 escales.

On assiste en avril à un report partiel de trafic qui gonfle les résultats mensuels et permettent de retrouver une croissance positive en chiffres cumulés (+4,8%).

L'activité des bassins Est est dynamique, sous l'impulsion de la croissance du trafic roulant, qu'il soit national vers la Corse (+8%), ou international vers le Maghreb avec une progression à deux chiffres pour ce dernier segment (+12%).

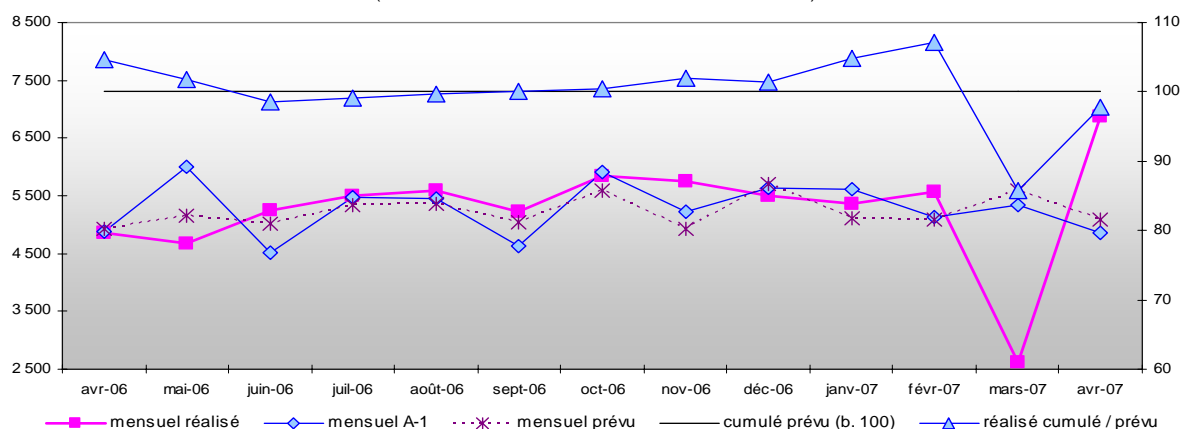
Au total le recul de l'activité conteneurs des bassins Est (-1% en cumulé) est largement compensé par la croissance de l'activité Ro/Ro (+10%).

Les bassins Ouest sont très dynamiques, avec une hausse du trafic conteneurs de ce mois d'avril (+27%), permettant à ce secteur de retrouver une bonne dynamique (+7% à fin avril).

De leur côté, les exportations de produits sidérurgiques sont à la traîne (-10%).

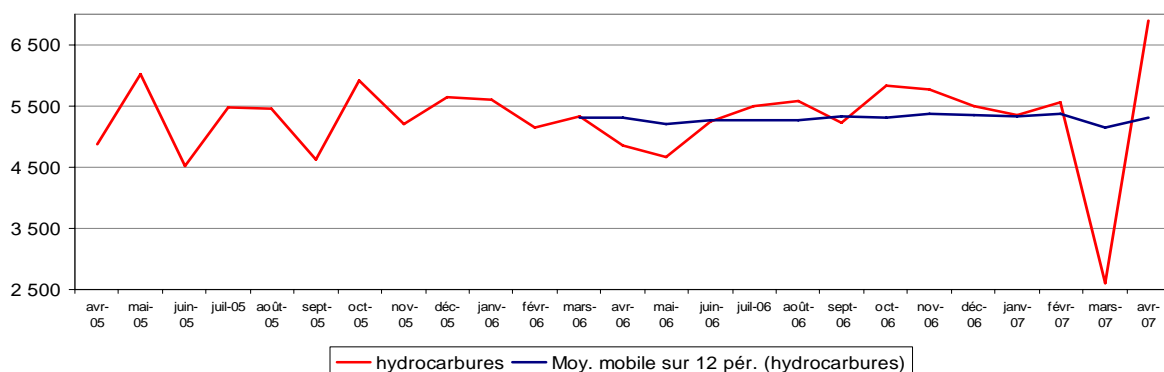
Hydrocarbures

(Variations mensuelles et cumulées à fin avril 2007)



	mensuel			variations		cumul			variations	
	mensuel réalisé	mensuel prévu	mensuel A - 1	réalisé / prévu	réalisé / A - 1	cumul réalisé	cumul prévu	cumul A - 1	réalisé / prévu	réalisé / A - 1
HYDROCARBURES	6 866	5 080	4 848	35%	42%	20 404	20 857	20 923	-2%	-2%
Hydrocarbures bruts	4 898	3 531	3 134	39%	56%	14 251	14 315	13 444	0%	6%
dont S.P.S.E. étranger	1 009	950	764	6%	32%	3 258	3 854	3 856	-15%	-16%
dont Brut National	3 889	2 581	2 370	51%	64%	10 992	10 461	9 587	5%	15%
Raffinés et G.P.L.	1 683	1 168	1 398	44%	20%	4 754	4 998	6 191	-5%	-23%
Gaz Naturel Liquide	285	381	316	-25%	-10%	1 399	1 543	1 289	-9%	9%
ENTREES	6 241	4 531	4 409	38%	42%	18 133	18 444	18 806	-2%	-4%
SORTIES	626	549	439	14%	43%	2 271	2 413	2 117	-6%	7%

Trafic mensuel d'hydrocarbures et tendance



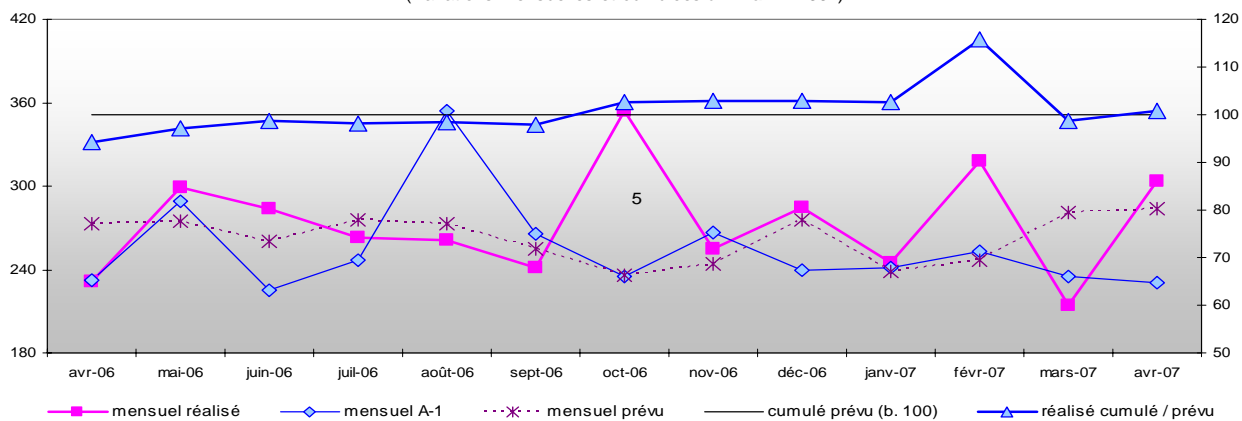
TRAFIC DU MOIS : 6,866 MT (+ 42%) CUMUL : 20,404 MT (- 2%)

Le début de l'année avait vu un mouvement de rattrapage notamment pour les hydrocarbures bruts au détriment des produits raffinés dont une partie de la croissance de 2006 s'expliquait par les arrêts techniques des raffineries. Le mouvement social de mars a eu pour effet de prolonger cette tendance en avril.

Le terminal méthanier du Tonkin est le seul à ne pas enregistrer de progression ce mois-ci (-10% par rapport à avril 2006). En cumul à fin avril, les importations de GNL suivent encore la tendance positive du marché mondial, mais avec + 9%, la progression marque un infléchissement par rapport aux mois précédents.

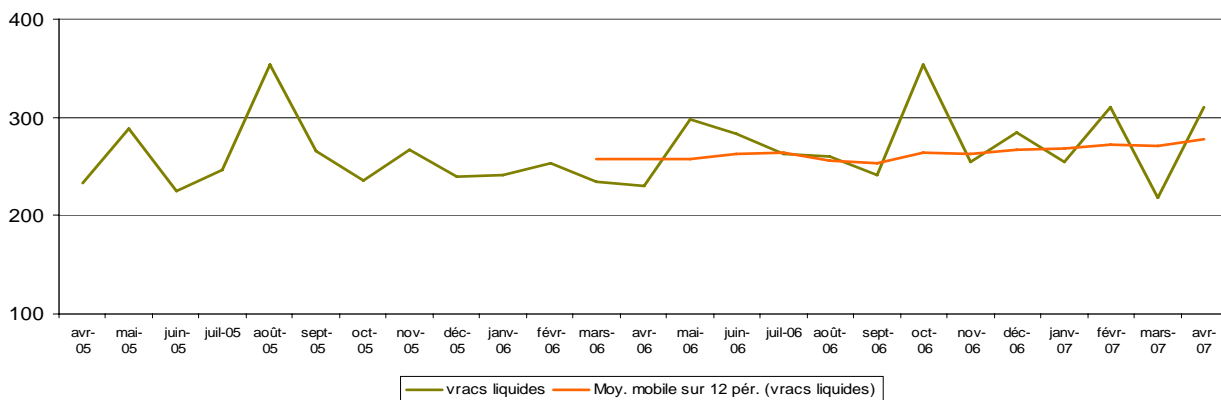
Vracs liquides

(Variations mensuelles et cumulées à fin avril 2007)



	mensuel			variations		cumul			variations	
	mensuel réalisé	mensuel prévu	mensuel A-1	réalisé / prévu	réalisé / A-1	cumul réalisé	cumul prévu	cumul A-1	réalisé / prévu	réalisé / A-1
VRACS LIQUIDES	304	284	231	7%	32%	1 081	1 072	960	1%	13%
alimentaires	8	8	9	0%	-11%	25	20	13	26%	94%
chimiques	296	275	222	7%	33%	1 056	1 052	947	0%	11%
ENTREES	88	87	88	1%	0%	406	308	287	32%	41%
SORTIES	216	196	143	10%	51%	675	764	673	-12%	0%
BASSINS EST	10	*	11	*	13%	34	*	16	*	-48%
BASSINS OUEST	294	*	220	*	33%	1 047	*	944	*	11%

Trafic mensuel de vracs liquides et tendance



TRAFIC DU MOIS : 0,304 MT (+ 32%) CUMUL : 1,081 MT (+ 13%)

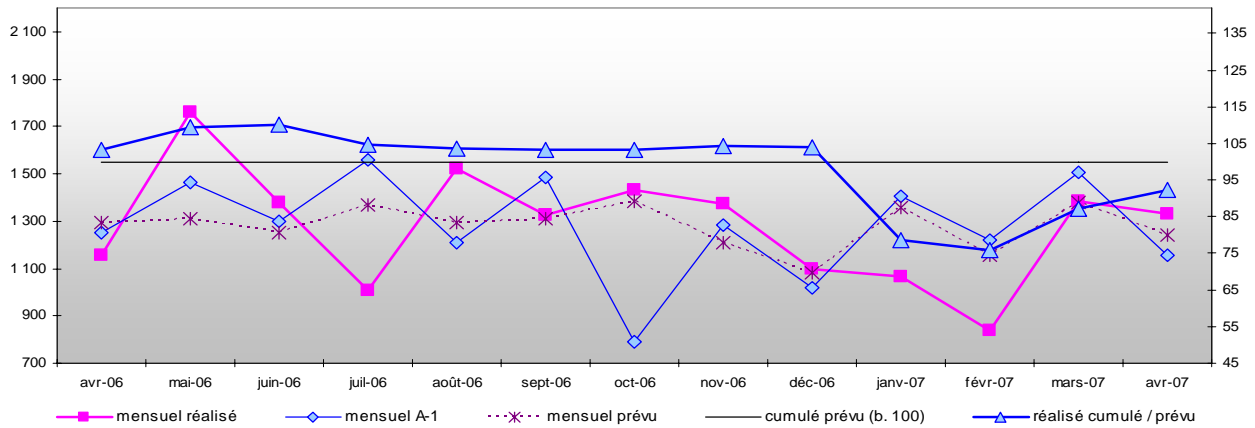
Les vracs chimiques restent sur l'excellente dynamique de 2006 avec une croissance de 13% par rapport à fin avril 2006.

Les sorties de produits (ETBE...) pénalisées par le mouvement de grève de mars ont pu se réaliser correctement en avril et progressent fortement (+51%). Il faut noter toutefois qu'avec un trafic cumulé en hausse de 41% les entrées connaissent un mouvement de croissance bien plus marqué que les exportations.

Le dynamisme du trafic des biocarburants repart à la hausse avec, par rapport à 2006, sur l'ensemble des produits un doublement des quantités échangées. Par ailleurs, les sorties de soude caustique, après un excellent début d'année, poursuivent sur cette tendance en avril retrouvant un très bon niveau (près de 100 000T).

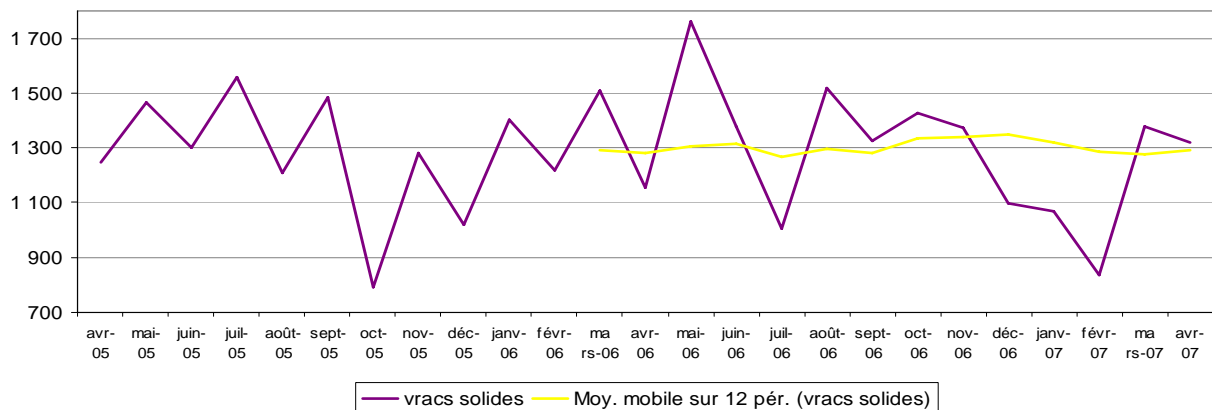
Vracs solides

(Variations mensuelles et cumulées à fin avril 2007)



	mensuel réalisé	mensuel mensuel prévu	mensuel 2006	variations		cumul réalisé	cumul cumulé prévu	cumul 2006	variations	
				réalisé / prévu	réalisé / 2006				réalisé / prévu	réalisé / 2006
VRACS SOLIDES	1 332	1 238	1 156	8%	15,2%	4 618	5 007	5 286	-8%	-12,6%
sidérurgie	816	794	812	3%	1%	2 960	3 309	3 627	-11%	-18%
autres pondéreux	438	358	259	22%	69%	1 390	1 339	1 286	4%	8%
vracs agro-alimentaires	78	85	85	-9%	-9%	268	360	373	-25%	-28%
ENTREES	1 182	1 073	999	10%	18%	4 174	4 375	4 693	-5%	-11%
SORTIES	149	164	157	-9%	-5%	445	633	593	-30%	-25%
BASSINS EST	52	*	45	*	17%	182	*	145	*	25%
BASSINS OUEST	1 279	*	1 111	*	15%	4 436	*	5 141	*	-14%

Trafic mensuel de vracs solides et tendance



TRAFIC DU MOIS : 1,332 MT (+ 15,2%) CUMUL : 4,618 MT (- 12,6%)

Bon mois d'avril (+15,2%), s'expliquant par la comparaison avec un mois d'avril 2006 très faible.

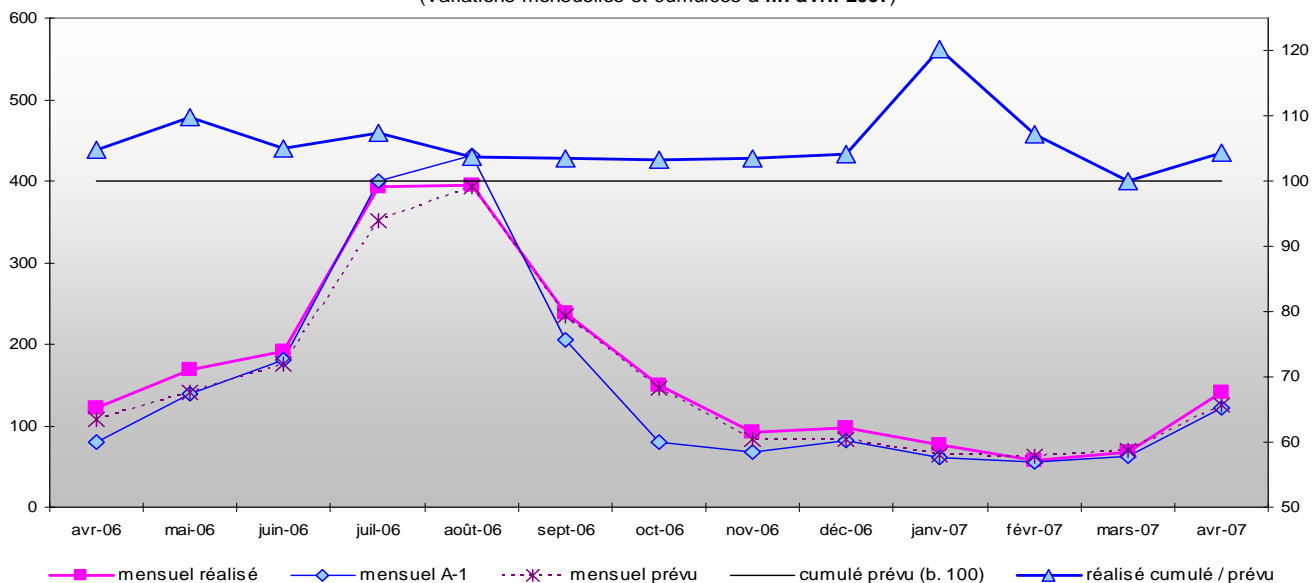
Après 4 mois d'activité, le secteur des vracs solides recule de près de 13% par rapport à l'année précédente ; le faible niveau des importations de vracs sidérurgiques (- 18%) explique principalement la mauvaise performance de ce secteur d'activité. Ce début d'année modeste pour les importations sidérurgiques confirme les prévisions modérées qui ont été faites autour de cette activité compte tenu de l'arrêt d'un haut fourneau prévu par ARCELOR pour trois mois à la fin du premier semestre 2007. Aussi, ce recul peut s'analyser à la fois comme un report d'importations à venir et une gestion prévisionnelle des importations compte tenu des stocks déjà disponibles sur site.

A fin avril, l'activité du terminal minéralier public de Fos est en hausse par rapport à 2006 (de près de 5%) grâce aux importantes entrées de bauxite de ce mois d'avril notamment (240 Kt). En revanche, la douceur exceptionnelle de l'hiver peut expliquer le recul des entrées de houille.

Dans les bassins Est, pour des volumes plus faibles, l'activité à fin avril reste sur une tendance positive (+25%) grâce à l'importation de céréales (trafic ponctuel en fonction des besoins locaux) associée au bon niveau de sorties d'alumine hydratée à destination de différents pays nord et sud européens.

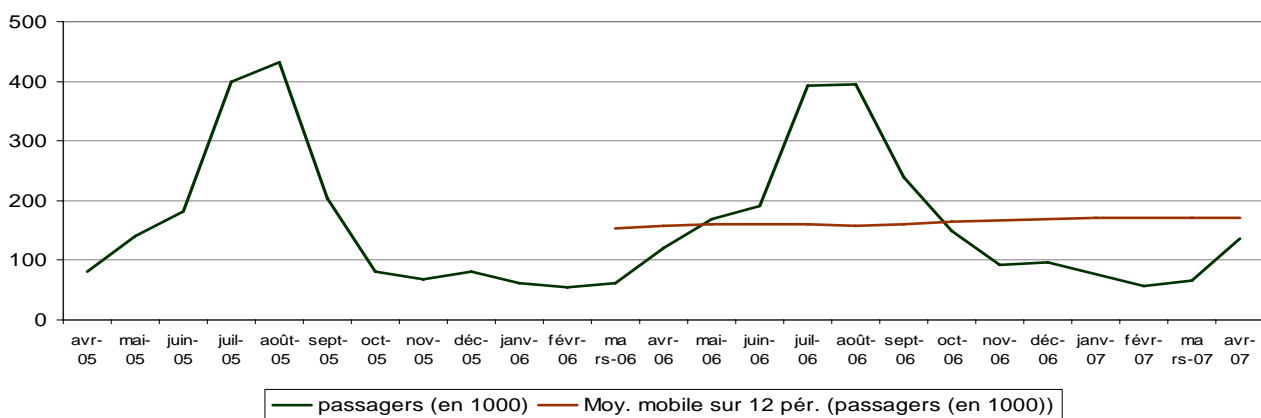
Passagers

(Variations mensuelles et cumulées à fin avril 2007)



	mensuel			variations		cumul			variations	
	mensuel réalisé	mensuel prévu	mensuel 2006	réalisé / prévu	réalisé / 2006	cumul réalisé	cumul prévu	cumul 2006	réalisé / prévu	réalisé / 2006
Passagers	141,2	126	120,9	12%	17%	343	329	299	4%	15%
Corse	67,8	*	65,2	*	4%	162	*	148	*	9%
Autres LR	35,2	*	41,4	*	-15%	139	*	131	*	6%
Croisières	38	23	14	66%	166%	44	33	20	33%	119%

Trafic mensuel de passagers et tendance



Passagers : 141 200 (+ 17%)

Cumul : 343 000 (+ 15%)

Les excellents résultats de 2006 se confirment en ce début d'année avec une croissance de 17% en mensuel et de 15% en cumulé.

La progression ce mois-ci ne repose pas sur les passagers de lignes régulières, qui enregistrent néanmoins pour les 4 premiers mois de l'année une fréquentation satisfaisante. Faisant suite à un bon début d'année, le trafic à fin avril se traduit par une hausse de 9% sur la Corse et de 6% sur le Maghreb.

S'agissant de la croisière, la saison a bien démarré et affiche un dynamisme certain (+119%).

Les chiffres mensuels sont ceux du mois considéré.

Les chiffres cumulés sont ceux du trafic depuis le 1er janvier de l'année en cours.

Les chiffres prévisionnels pour l'année 2007 sont ceux de l'EPRD de printemps 2007.

La périodicité retenue pour les graphiques est celle de 13 mois "glissants", ce qui permet d'avoir sur un même graphe le trafic des douze mois précédents et celui du mois équivalent de l'année précédente. Les mois représentés sont donc différents d'une édition à l'autre.

* Les données devant figurer dans les cases marquées d'une astérique sont en cours de mise à jour.