

➔ Tableau Général des Trafics

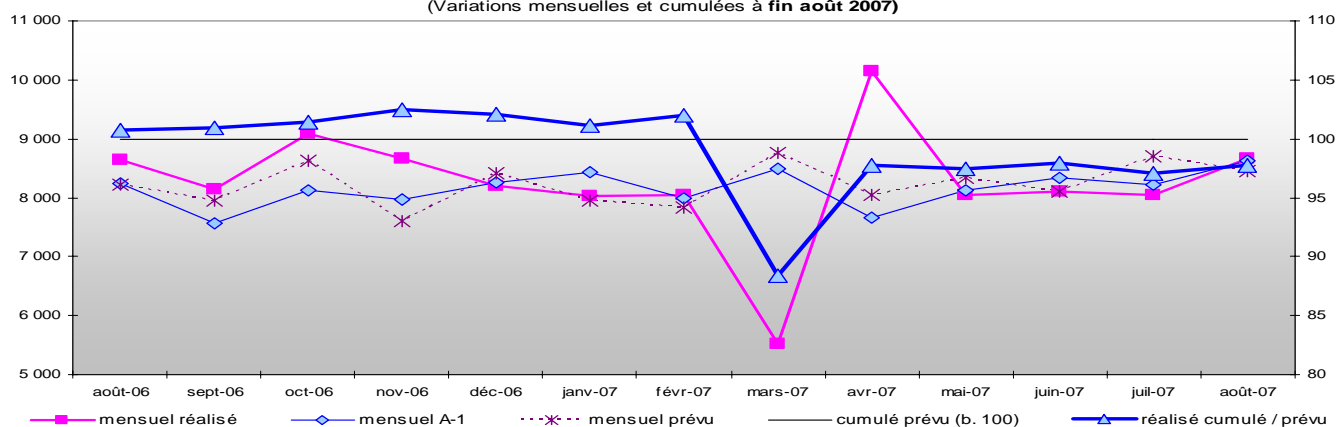
AOUT 2007



- Total
- Marchandises Diverses
- Hydrocarbures
- Vrac Liquides
- Vrac Solides
- Passagers
- Définitions

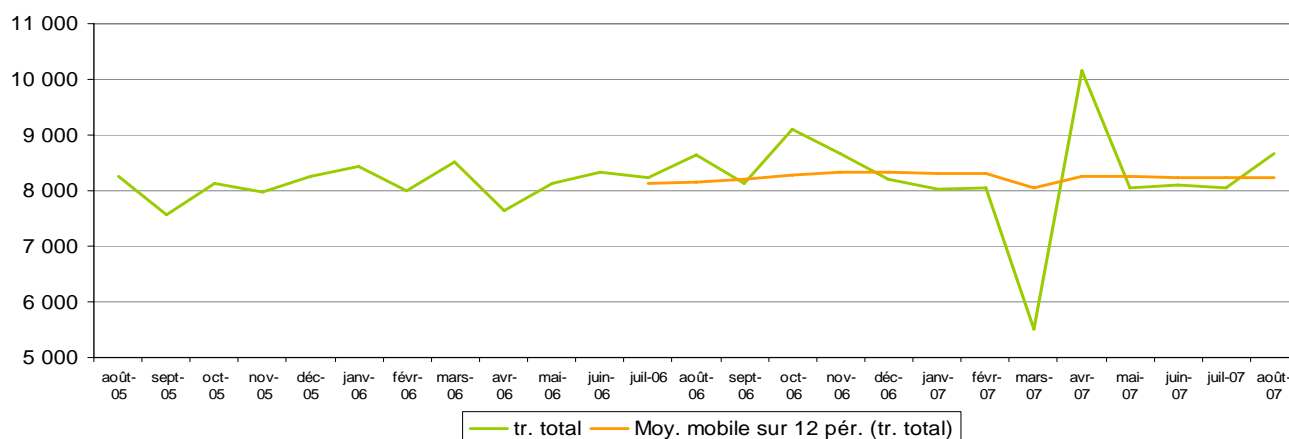
Trafic total

(Variations mensuelles et cumulées à fin août 2007)



	mensuel			variations		cumul			variations	
	mensuel réalisé	mensuel prévu	mensuel A - 1	réalisé / prévu	réalisé / A - 1	cumul réalisé	cumul prévu	cumul A - 1	réalisé / prévu	réalisé / A - 1
MARCHANDISES DIVERSES	1 363	1358	1 266	0%	8%	11 610	11 300	10 960	3%	6%
HYDROCARBURES	5 635	5558	5 590	1%	1%	41 239	42 437	41 924	-3%	-2%
VRACS LIQUIDES	284	316	261	-10%	9%	2 201	2 250	2 066	-2%	7%
VRACS SOLIDES	1 425	1223	1 520	16%	-6%	9 614	10 108	10 948	-5%	-12%
TOTAL MARCHANDISES	8 706	8454	8 637	3%	1%	64 664	66 095	65 898	-2%	-2%
TOTAL ENTREES	7 129	6608	7 065	8%	1%	50 649	51 128	52 126	-1%	-3%
TOTAL SORTIES	1 578	1846	1 572	-15%	0%	14 015	14 967	13 772	-6%	2%
BASSINS EST	596	*	604	*	-1%	5 344	*	5 147	*	4%
BASSINS OUEST	8 110	*	8 033	*	1%	59 320	*	60 751	*	-2%
PASSAGERS (x 1000)	393,6	428	395,4	-8%	0%	1 470	1 508	1 448	-3%	2%

Trafic mensuel total et tendance



TRAFIC TOTAL : Mois : 8,706 MT (+ 0,8%)

Cumul : 64,664 MT (- 1,9%)

Avec 8,7 Millions de tonnes, le mois d'août 2007 s'avère comme étant le meilleur mois depuis novembre 2006.

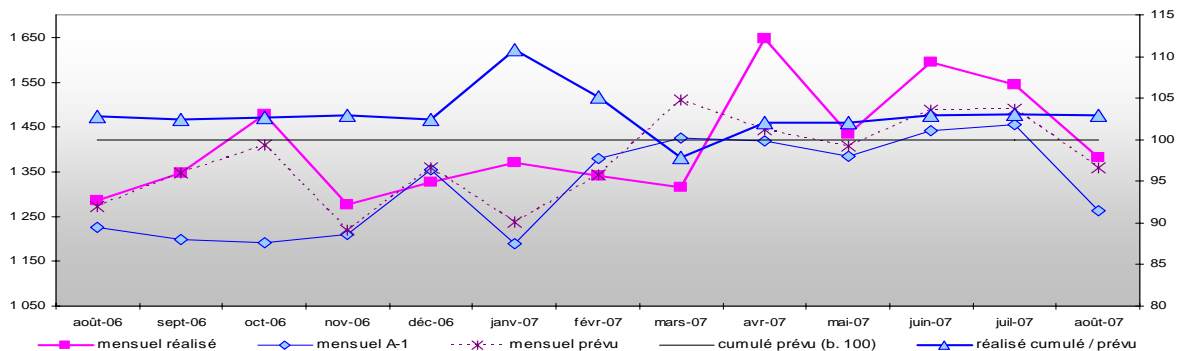
La progression mensuelle est cependant peu spectaculaire, août 2006 ayant été également d'un très bon niveau. Ces deux mois sont d'ailleurs tous deux caractérisés par des mouvements de vracs très actifs : Les vracs solides, liquides et les hydrocarbures atteignent des niveaux largement supérieurs aux moyennes mensuelles.

Les marchandises diverses n'atteignent pas, pour leur part, le niveau mensuel moyen, mais se comparent très favorablement à un mois d'août 2006 plutôt terne, notamment dans le domaine conteneurisé.

Ce bon résultat mensuel permet de rattraper une partie du retard accumulé depuis le début de l'année dans le domaine des vracs, alors que les marchandises diverses, évoluant dans un contexte général très dynamique en Europe, sont portées par le conteneur.

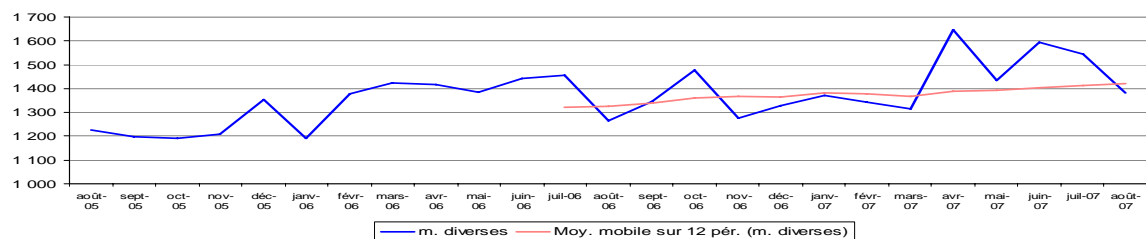
Marchandises Diverses

(Variations mensuelles et cumulées à fin août 2007)

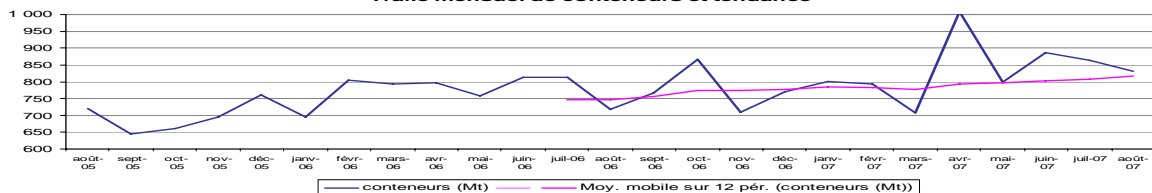


	mensuel			variations		cumul			variations	
	réalisé	prévu	A - 1	réalisé / prévu	réalisé / A - 1	réalisé	prévu	A - 1	réalisé / prévu	réalisé / A - 1
MARCHANDISES DIVERSES	1 363	1 358	1 266	0,4%	7,7%	11 610	11 300	10 960	2,7%	5,9%
Conteneurs : tonnage	817	792	718	3,1%	13,7%	6 673	6 586	6 195	1,3%	7,7%
Nb E.V.P.	83	83	75	-0,1%	10,0%	659	661	633	-0,4%	4,1%
EVP bassins Est	22	*	24	*	-8%	191	*	199	*	-4%
EVP bassins Ouest	61	*	52	*	18%	467	*	433	*	8%
Roulant hors conteneurs	364	381	342	-4,6%	6,4%	2 957	2 990	2 777	-1,1%	6,5%
Corse/Sardaigne	219	229	213	-4,3%	3,1%	1 598	1 597	1 502	0,1%	6,4%
Autres	144	152	129	-5,1%	11,8%	1 359	1 393	1 274	-2,5%	6,6%
Conventionnel	183	184	206	-0,7%	-11,3%	1 980	1 724	1 989	14,9%	-0,4%
dont sidérurgie	152	169	184	-10,4%	-17,5%	1 624	1 492	1 647	8,9%	-1,4%
dont autre convent.	31	15	22	108,0%	39,3%	356	233	342	52,8%	4,0%
ENTREES	593	507	480	17,0%	23,6%	4 464	4 163	3 942	7,2%	13,2%
SORTIES	770	851	786	-9,5%	-2,1%	7 146	7 137	7 018	0,1%	1,8%
BASSINS EST	566	*	568	*	-0,3%	4 911	*	4 771	*	2,9%
BASSINS OUEST	797	*	699	*	14,1%	6 700	*	6 189	*	8,2%

Trafic mensuel de marchandises diverses et tendance



Trafic mensuel de conteneurs et tendance



TRAFIC DU MOIS : 1,363 MT (+ 7,7 %) CUMUL : 11,610 MT (+ 5,9%)

Le mois écoulé se situe légèrement en retrait par rapport au niveau mensuel constaté depuis le début de l'année, mais la progression mensuelle est cependant importante, août 2006 ayant été l'un des plus modestes mois de l'année précédente. Ceci est notamment vrai pour le conteneur, qui affiche + 13,7% par rapport à août 2006, le roulant s'avérant également dynamique (+ 6,4%), aussi bien sur la Corse que sur le Maghreb.

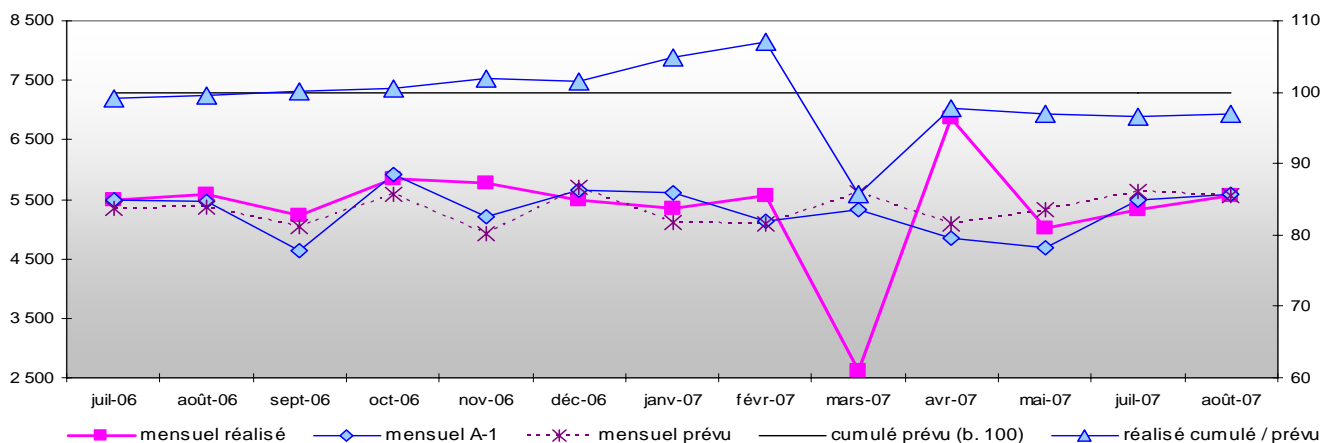
Le conventionnel est pénalisé par des sorties de produits sidérurgiques plutôt modérées, en lien probable avec l'arrêt d'un haut fourneau à la fin du mois d'août, ce recul étant en partie compensé par d'importantes importations de brames qui soutiennent l'activité sidérurgique.

Au niveau inter-bassins, si l'activité est en léger recul à Marseille (-0,3%), le secteur des marchandises diverses est tiré par le dynamisme de trafic conteneurs de Fos (+ 18% pour le mois d'août et 8% en cumul depuis janvier), dynamisme touchant également les autres ports du Sud de l'Europe qui accumulent les records mensuels. Côté exploitation bassins Ouest, les escales ont un nombre de mouvements croissants et un phénomène de concentration est constaté principalement sur CMA-CGM, MSC et la Grande Alliance (Hapag Lloyd, MISC, NYK, OOCL) côté armements, et sur Eurofos côté manutentionnaire qui cumule en août près de 75% du trafic.

A fin août, en cumul, les marchandises diverses poursuivent leur progression (+ 5,9%), tirées par le conteneur (+7,7%) et le roulant (+ 6,5%), alors que le conventionnel stagne par rapport aux huit premiers mois de l'année précédente. Le secteur du conventionnel pâtira probablement dans les mois à venir des conséquences de l'ouragan qui a ravagé les Antilles (trafic de bananes récemment orienté sur Marseille).

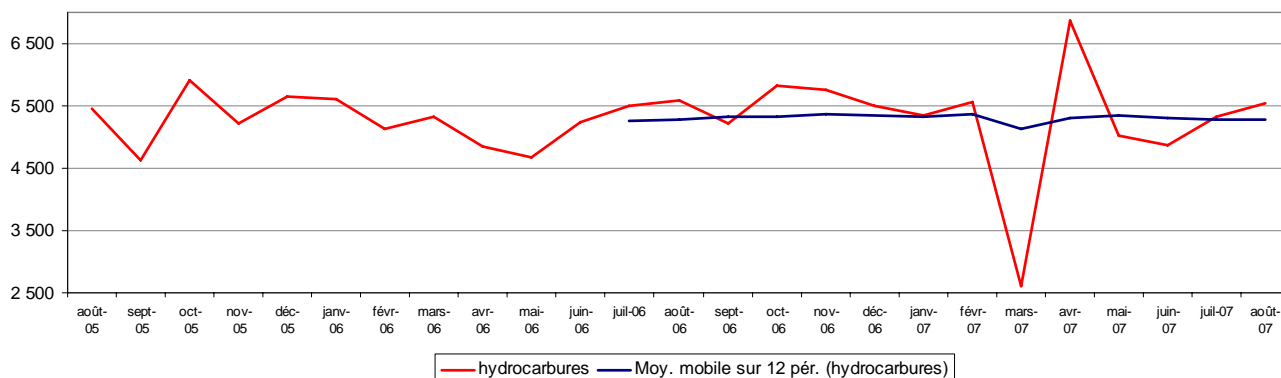
Hydrocarbures

(Variations mensuelles et cumulées à fin août 2007)



	mensuel			variations		cumul			variations	
	mensuel réalisé	mensuel prévu	mensuel A-1	réalisé / prévu	réalisé / A-1	cumul réalisé	cumul prévu	cumul A-1	réalisé / prévu	réalisé / A-1
HYDROCARBURES	5 635	5 558	5 590	1%	1%	41 239	42 437	41 924	-3%	-2%
Hydrocarbures bruts	4 151	3 829	4 171	8%	0%	29 351	29 126	28 155	1%	4%
dont S.P.S.E étranger	1 104	1 126	1 144	-2%	-4%	7 193	8 143	7 954	-12%	-10%
dont Brut National	3 047	2 703	3 027	13%	1%	22 159	20 984	20 201	6%	10%
Raffinés et G.P.L.	1 134	1 382	1 168	-18%	-3%	9 087	10 338	11 157	-12%	-19%
Gaz Naturel Liquide	349	346	251	1%	39%	2 801	2 973	2 613	-6%	7%
ENTREES	5 074	4 931	5 022	3%	1%	36 541	37 467	37 629	-2%	-3%
SORTIES	561	626	569	-10%	-1%	4 698	4 971	4 295	-5%	9%

Trafic mensuel d'hydrocarbures et tendance



TRAFIC DU MOIS : 5,635 MT (+ 1%) CUMUL : 41,239 MT (- 2%)

Le trafic mensuel se situe au dessus du niveau mensuel moyen de 2006 (5,3 MT), et se révèle comme le deuxième meilleur mois de l'année, en légère augmentation par rapport à août 2006.

De faibles importations de brut ralentissent l'ensemble du secteur, alors que, contrairement aux mois précédent, les importations de raffinés et GPL ont été dynamiques durant le mois écoulé.

Les importations de GNL se comparent à un mois d'août 2006 particulièrement faible mais s'établissent au niveau mensuel moyen de l'année précédente (0,360 Mt/mois).

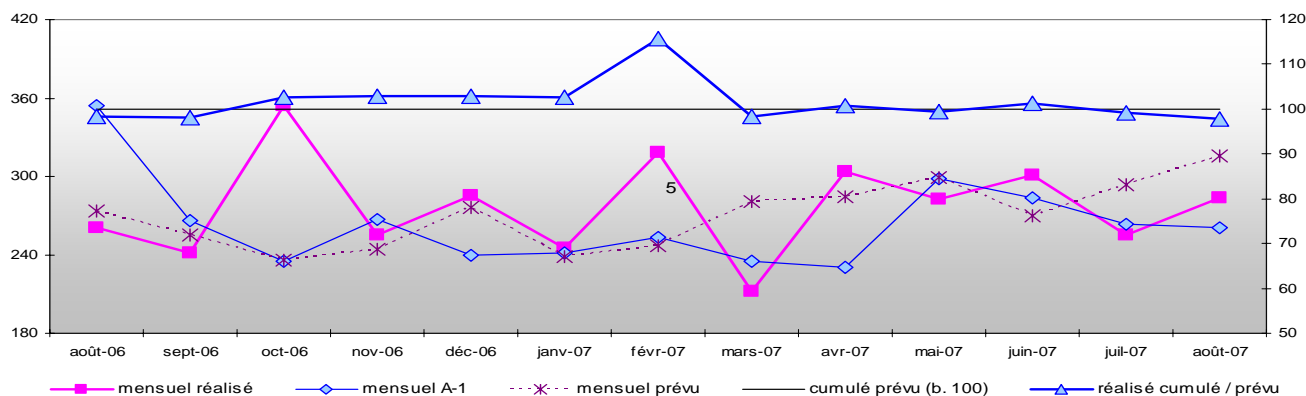
A fin août, le retard par rapport à l'exercice précédent se comble lentement (- 2%).

Les hydros bruts destinés à l'Allemagne et la Suisse (26% des entrées de brut) sont en léger repli, maintenant cette activité en recul de 10% à la fin des huit premiers mois de l'année.

Une reprise des importations de brut, particulièrement à destination de la Suisse et de l'Allemagne, permettrait de retrouver en fin d'année un niveau de trafic équivalent à celui de l'exercice précédent.

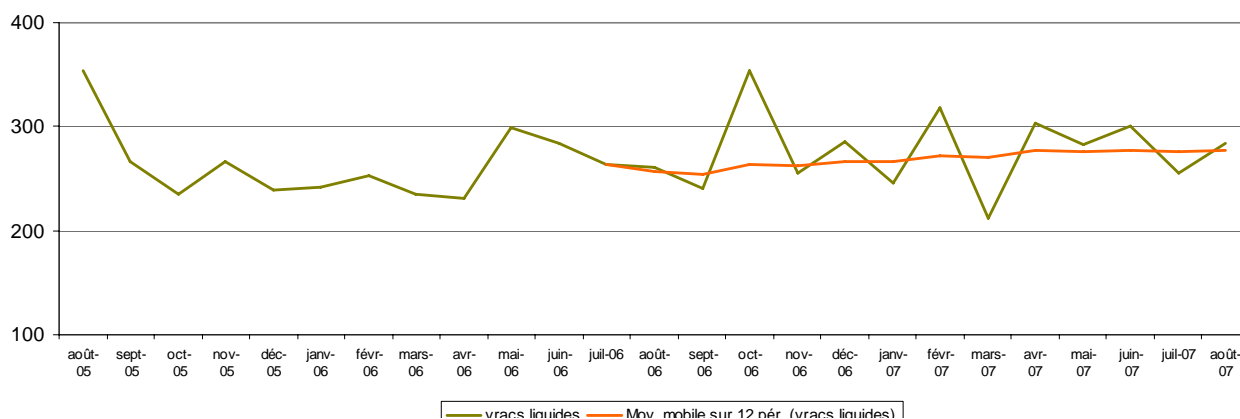
Vracs liquides

(Variations mensuelles et cumulées à fin août 2007)



	mensuel réalisé	mensuel mensuel prévu	mensuel A - 1	variations réalisé / réalisé / A - prévu		cumul réalisé	cumul cumulé prévu	cumul A - 1	variations réalisé / réalisé / A - prévu	
VRACS LIQUIDES	284	316	261	-10,3%	8,9%	2 201	2 250	2 066	-2,2%	6,5%
alimentaires	3	5	11	-31,2%	-69,3%	74	49	49	51,9%	51,0%
chimiques	280	311	249	-9,9%	12,4%	2 126	2 201	2 017	-3,4%	5,4%
ENTREES	143	75	121	90,3%	17,7%	962	650	725	48,1%	32,8%
SORTIES	141	240	139	-41,3%	1,1%	1 238	1 601	1 342	-22,7%	-7,7%
BASSINS EST	3	*	12	*	225,6%	84	*	56	*	-33,8%
BASSINS OUEST	280	*	249	*	12,7%	2 117	*	2 010	*	5,3%

Trafic mensuel de vracs liquides et tendance



TRAFIC DU MOIS : 0,284 MT (+ 8,9%) CUMUL : 2,201 MT (+ 6,5%)

Le mois écoulé est en hausse par rapport au mois équivalent de 2006.

Les importations ont fortement progressé (+ 18% sur le mois et + 33% en cumul), grâce à d'importantes entrées de méthanol et surtout d'huiles végétales (EMHV) destinées à devenir des carburants alternatifs.

Le marché en pleine évolution des bio carburants a doublé son trafic par rapport à 2006, en cumul à fin août.

Des 3 produits composant cette branche, l'EMHV qui représente 39% du secteur, a vu ses importations multipliées par 3,8 par rapport aux huit premiers mois 2006. L'éthanol, importé lui aussi (36% du secteur) a progressé de 34%, alors que les exportations d'ETBE (25% du secteur) ont régressé de -32%.

A noter que les entrées d'EMHV (incorporé au gazole) et d'éthanol (incorporé à l'essence – E85) proviennent essentiellement d'Espagne, d'Italie et de France.

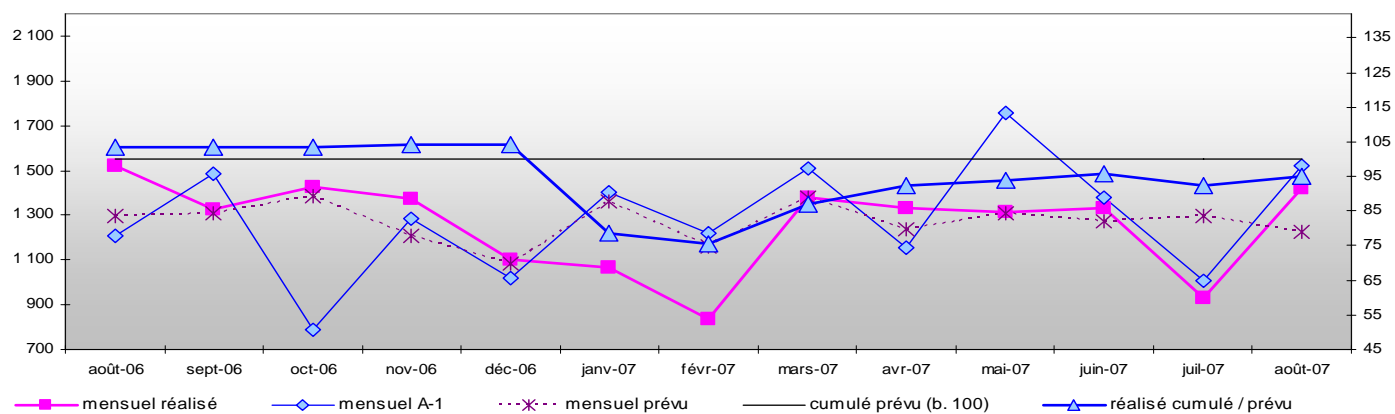
Avec 0,36 Mt à fin août, ce marché des bio-carburants, représente 17% de l'ensemble des vracs liquides, contre 14% en 2006.

Les évolutions notables sont à mettre sur le compte du MTBE dont le transit a fortement progressé (+ 38%)

Les exportations de soude caustique ont légèrement régressé à fin août (- 11%).

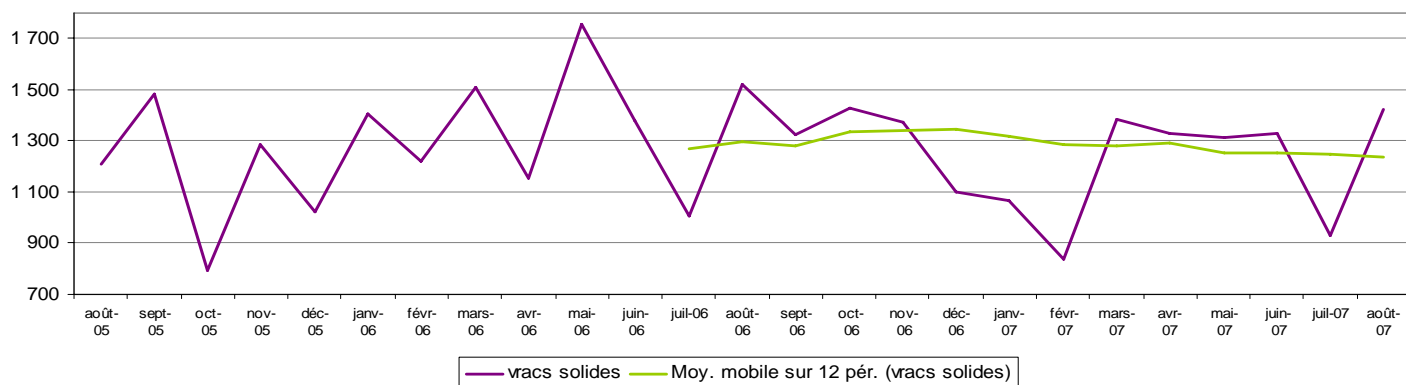
Wracs solides

(Variations mensuelles et cumulées à fin août 2007)



	mensuel			variations		cumul			variations	
	mensuel réalisé	mensuel prévu	mensuel A - 1	réalisé / prévu	réalisé / A - 1	cumul réalisé	cumul prévu	cumul A - 1	réalisé / prévu	réalisé / A - 1
VRACS SOLIDES	1 425	1 223	1 520	16%	-6%	9 614	10 108	10 948	-5%	-12%
sidérurgie	937	879	1 069	7%	-12%	6 563	6 816	7 339	-4%	-11%
autres pondéreux	437	278	406	57%	8%	2 526	2 624	2 944	-4%	-14%
vracs agro-alimentaires	51	66	45	-23%	12%	524	667	665	-21%	-21%
ENTREES	1 319	1 094	1 443	21%	-9%	8 681	8 848	9 831	-2%	-12%
SORTIES	106	128	77	-18%	36%	932	1 259	1 117	-26%	-17%
BASSINS EST	26	*	25	*	7%	350	*	321	*	9%
BASSINS OUEST	1 398	*	1 495	*	-6%	9 264	*	10 627	*	-13%

Trafic mensuel de vracs solides et tendance



TRAFIC DU MOIS : 1,425 (- 6%) CUMUL : 9,614 MT (- 12,2%)

Avec 1,4 Million de tonnes, le mois d'août se révèle être le plus actif depuis le mois d'octobre 2006. Il faut cependant noter que le mois de juillet précédent était plutôt médiocre (0,9 Mt).

Le mois écoulé se compare cependant défavorablement au mois d'août 2006, notamment sur le terminal sidérurgique dont les importations de houille ont été ralenties pendant le mois écoulé.

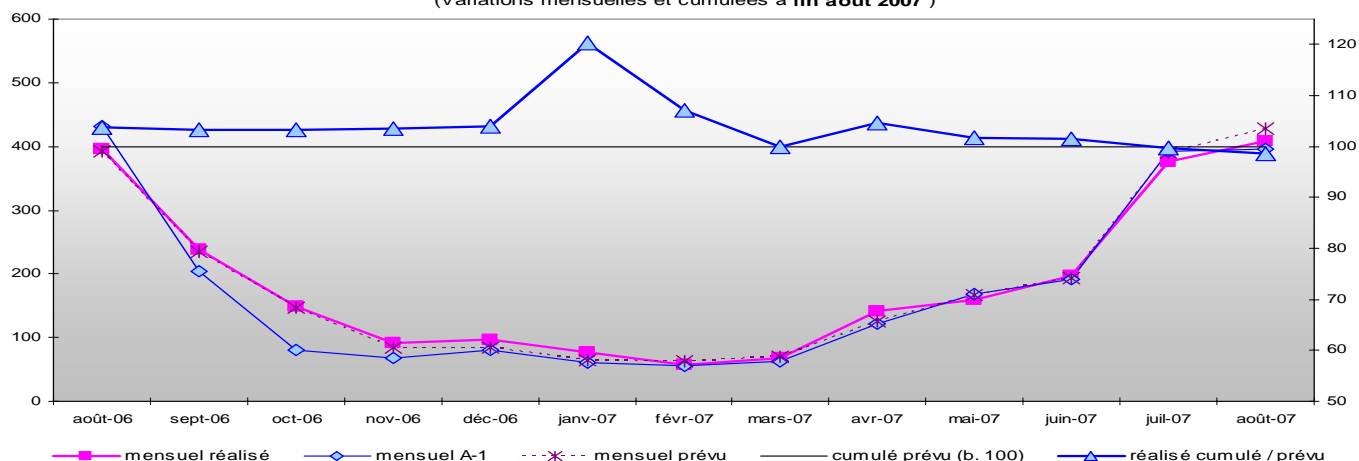
Avec des importations de houille, de bauxite et de coke de pétrole, l'activité mensuelle du terminal minéralier public a été légèrement supérieure à celle du mois d'août 2006, mais à fin août, l'activité du terminal est cependant en retrait de 15% par rapport à celle de l'année précédente, en raison d'un fort recul des importations de houille.

A fin août, le secteur des vracs solides n'est pas très dynamique (- 12%) en raison d'une conjugaison d'effets négatifs : outre l'activité en retrait de la sidérurgie (- 11%) et du terminal public évoqués ci-dessus, recul des exportations de céréales (-25%) et effondrement des sorties de sel, qui passent de 187 000 à 35 000 t. pour les huit premiers mois de l'année (politique de délocalisation vers d'autres pays méditerranéens)

Dans les bassins Est, les importations de sucre reculent en attendant les futures restructurations du secteur. Par contre, les trafics liés aux importations de ciment et à l'alumine sur une tendance dynamique.

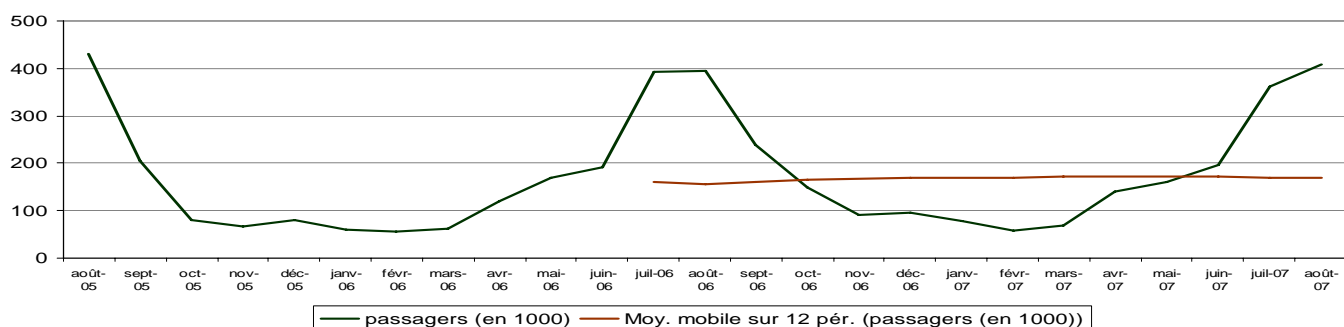
Passagers

(Variations mensuelles et cumulées à fin août 2007)



	mensuel			variations		cumul			variations	
	mensuel réalisé	mensuel prévu	mensuel A - 1	réalisé / prévu	réalisé / A - 1	cumul réalisé	cumul prévu	cumul A - 1	réalisé / prévu	réalisé / A - 1
Passagers	394	428	395	-8%	0%	1 470	1 508	1 448	-3%	2%
Lignes Régulières	340	371	348	-8%	-2%	1 201	1 259	1 217	-5%	-1%
Croisières	53,8	57	47,3	-6%	14%	269	249	230	8%	17%

Trafic mensuel de passagers et tendance



Passagers : 393 599(+ 0%)

Cumul : 1 470 000 (+ 2%)

Faits du mois:

Le trafic se maintient. Les lignes régulières sont en retrait de -2,4 % à cause principalement de la baisse du trafic avec l'Algérie (-2,3%). Dans le domaine de la croisière le mois écoulé se compare favorablement à un mois d'août 2006, qui était en retrait par rapport à celui de l'année précédente. L'activité croisières est en hausse (+14%) en grande partie grâce à l'augmentation des passagers en transit (+18,3%), qui correspond à 86% du trafic croisières.

Cumul:

A fin août en cumul, l'activité est stable sur les lignes régulières avec la Corse (+ 1%) et la Tunisie (+1%), alors que l'orientation est négative sur l'Algérie (- 5%), ce qui correspond à 28% du trafic passagers ligne régulière. Celles-ci s'établissent donc en léger recul de - 1,3 % à fin août.

Notons que le dernier week-end de vacances scolaires tombe au tout début du mois de septembre, pouvant conduire à modifier le bilan estival.

A fin août, en nombre cumulé, le bilan de l'activité croisières reste assez flatteur (+ 16,6%)

Les chiffres mensuels sont ceux du mois considéré.

Les chiffres cumulés sont ceux du trafic depuis le 1er janvier de l'année en cours.

Les chiffres prévisionnels pour l'année 2007 sont ceux de l'EPRD de printemps 2007.

La périodicité retenue pour les graphiques est celle de 13 mois "glissants", ce qui permet d'avoir sur un même graphe le trafic des douze mois précédents et celui du mois équivalent de l'année précédente. Les mois représentés sont donc différents d'une édition à l'autre.

* Les données devant figurer dans les cases marquées d'une astérique sont en cours de mise à jour.