

BAC +2 / LICENCE PRO

Transport International et Logistique Portuaire

VOTRE carrière commence
à l'institut de formation
du port de **Marseille Fos**



Marseille Fos

Le port de tous les talents



L'Institut de Formation du Port de Marseille Fos forme de futurs professionnels opérationnels et efficaces sur la totalité de la chaîne du transport et de la logistique, en mer comme à terre. Il prépare des spécialistes adaptés aux évolutions des réglementations dans un secteur très concurrentiel qui évolue au rythme de la mondialisation.

L'INSTITUT : DES FORMATIONS

EN PRISE DIRECTE AVEC LE TERRAIN !

Situé au cœur du premier Port de France et de Méditerranée, l'Institut de Formation du Port de Marseille Fos propose un cursus complet pour tous ceux et toutes celles qui se destinent aux métiers des secteurs du transport international et de la logistique portuaire. L'ensemble des enseignements est dispensé par des professionnels de la place portuaire, en prise directe avec les réalités de leur domaine d'activité et les évolutions du transport international.

UN AVENIR PROFESSIONNEL DANS LA RÉGION

Le port de Marseille Fos génère 40 000 emplois dans le bassin régional.

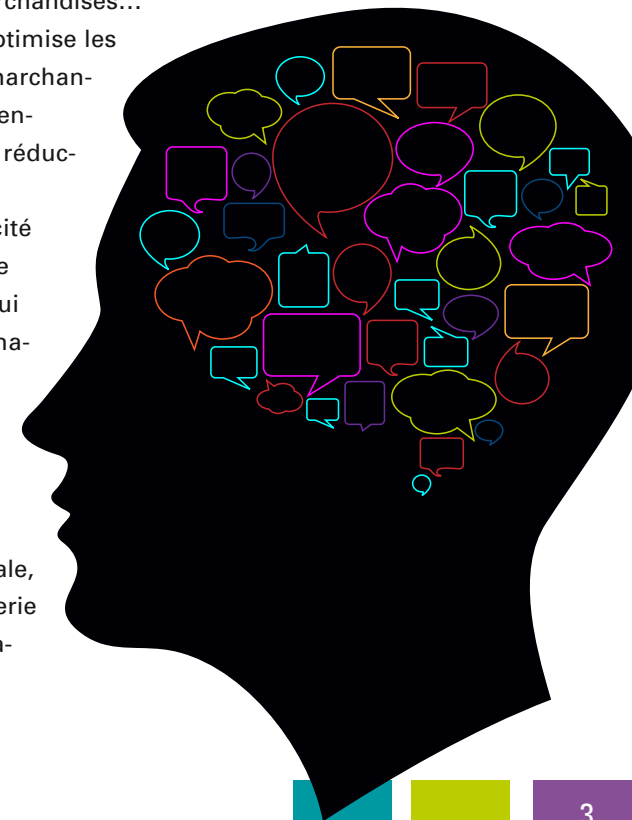
UNE CARRIÈRE À L'INTERNATIONAL

Les formations vous assurent des connaissances « exportables » pour des opportunités uniques à l'étranger.

DES OPPORTUNITÉS DE DÉBOUCHÉS PROFESSIONNELS NOMBREUX ET VARIÉS

Ces cursus proposés en partenariat avec le Conservatoire National des Arts et Métiers (CNAM) pour l'ITIP (bac+2) et avec l'Université Aix Marseille III pour la Licence Professionnelle forment rapidement les étudiants à un panel de métiers porteurs :

- **AGENT DE TRANSIT** : réalise les opérations administratives et commerciales relatives à la circulation des marchandises à l'international (documents import-export, déclaration en douane, contrats d'assurance...)
- **AGENT COMMERCIAL** : se charge de la commercialisation de la prestation de transport. Il est en relation avec les clients et les prospects de son entreprise et leur fournit une offre adaptée à la demande.
- **AGENT DE CONSIGNATION** : effectue toutes les opérations liées au navire et aux personnes qu'il transporte : réception des marchandises, émission des documents administratifs, préparation de l'escale, gestion de l'acheminement terrestre des marchandises...
- **RESPONSABLE LOGISTIQUE** : optimise les surfaces de stockage des marchandises, les délais, les maintenances... dans un objectif de réduction des coûts.
- **EXPERT MARITIME** : est sollicité afin d'évaluer la cause et le montant des dommages qui peuvent avoir lieu sur les navires, ou dans les ports.
- **PLANIFICATEUR D'ESCALE (ship-planner)** : élabore les plans de chargement et de déchargement des navires ainsi que les horaires d'escale, en relation avec la Capitainerie du port, l'agent de consignation et l'agent maritime.



Les formations

VOTRE CARRIÈRE dans le domaine
de La Logistique **PORTUAIRE**
et du Transport International
commence à **L'INSTITUT**
DE FORMATION DU PORT
DE MARSEILLE FOS !

BAC +2 Technicien Supérieur du Transport International et de la Logistique Portuaire / ITIP / en partenariat avec le Conservatoire National des Arts et Métiers (CNAM).

Cette formation bac +2 se décline sur quatre semestres avec deux périodes de stage en entreprise (5 mois) ainsi que la soutenance d'un mémoire. L'anglais est prépondérant dans le cursus : il occupe 20% du volume horaire total.

Les publics

- Titulaires du Baccalauréat ou de niveau bac avec 3 années d'expérience (activité portuaire ou transport).
- Bénéficiaires de la formation continue.
- Personnes en reconversion d'activité.




LICENCE PROFESSIONNELLE Management & Droit du Transport Maritime / en partenariat avec l'Université Aix Marseille III.

Structurée en 10 unités d'enseignement, la Licence professionnelle comprend 400 h d'enseignement, 140 h de projet tutoré et douze semaines de stages.

Les publics

- Titulaires d'un diplôme de Bac +2 minimum en droit, économie, gestion, commerce, transport.
- Bénéficiaires de la formation continue
- Personnes en reconversion d'activité
- Possibilité d'accès par validation des acquis des études et / ou de l'expérience.

Paroles d'anciens




J'étais en poste et j'ai effectué la formation à l'ITIP pour compléter mes connaissances en tant que professionnel...

PIERRE FERRET,

*Wiggins France -expert maritime,
responsable d'agence, Marseille.*

J'ai commencé ma carrière par la réparation, la maintenance et la navigation avant de m'orienter vers l'expertise. J'étais en poste et j'ai effectué la formation à l'ITIP pour compléter mes connaissances en tant que professionnel et avoir une vision plus large des différents métiers. L'ITIP a complété ce parcours somme toute assez technique. Mon employeur actuel est un des enseignants rencontré lors de ma formation. C'est un formidable outil de réseaux professionnels ! Je donne moi-même maintenant des cours aux étudiants de l'ITIP !

Bac +2 Transport & Logistique.



C'est un cursus très complet qui m'a permis de découvrir rapidement tout le panel des activités maritimes et portuaires

JEAN-BERNARD SEILLON

Féron de Clebsatel Marseille -directeur.

Le plus du cursus ITIP ? Une formation courte, dispensée par des professionnels. Ce sont des passionnés qui ont une vision des métiers concrète. Les débouchés sont nombreux : shipping, transit, entreposage, logistique... le secteur évolue et les enseignements dispensés préparent les professionnels de ces nouvelles filières. J'ai beaucoup appris tout au long de ma carrière, et je dispense maintenant des cours pour ces filières auxquelles je crois !

Bac +2 Transport & Logistique

EDOUARD GIMBERT,

MSC -auditeur interne / Analyste financier, Genève.

« C'est un cursus très complet qui m'a permis de découvrir rapidement tout le panel des activités maritimes et portuaires : lignes maritimes, intermodalité, relations avec les douanes, procédures de transit... une réelle valeur ajoutée pour mon poste actuel. J'ai poursuivi avec un Mastère en Commerce International et Transport Maritime. Après plusieurs expériences au sein des plus grandes compagnies du monde maritime et notamment à l'international, je travaille aujourd'hui au siège de MSC, deuxième armateur mondial. »

Bac +2 Transport & Logistique



Contacts

Port de Marseille Fos

23 place de la joliette
13002 Marseille
Tél. : 04 91 39 45 91 /
52 90 / 53 90

Fax : 04 91 39 40 90
patrice.lambert@marseille-port.fr
www.marseille-port.fr

Grand port maritime de Marseille en partenariat avec :

